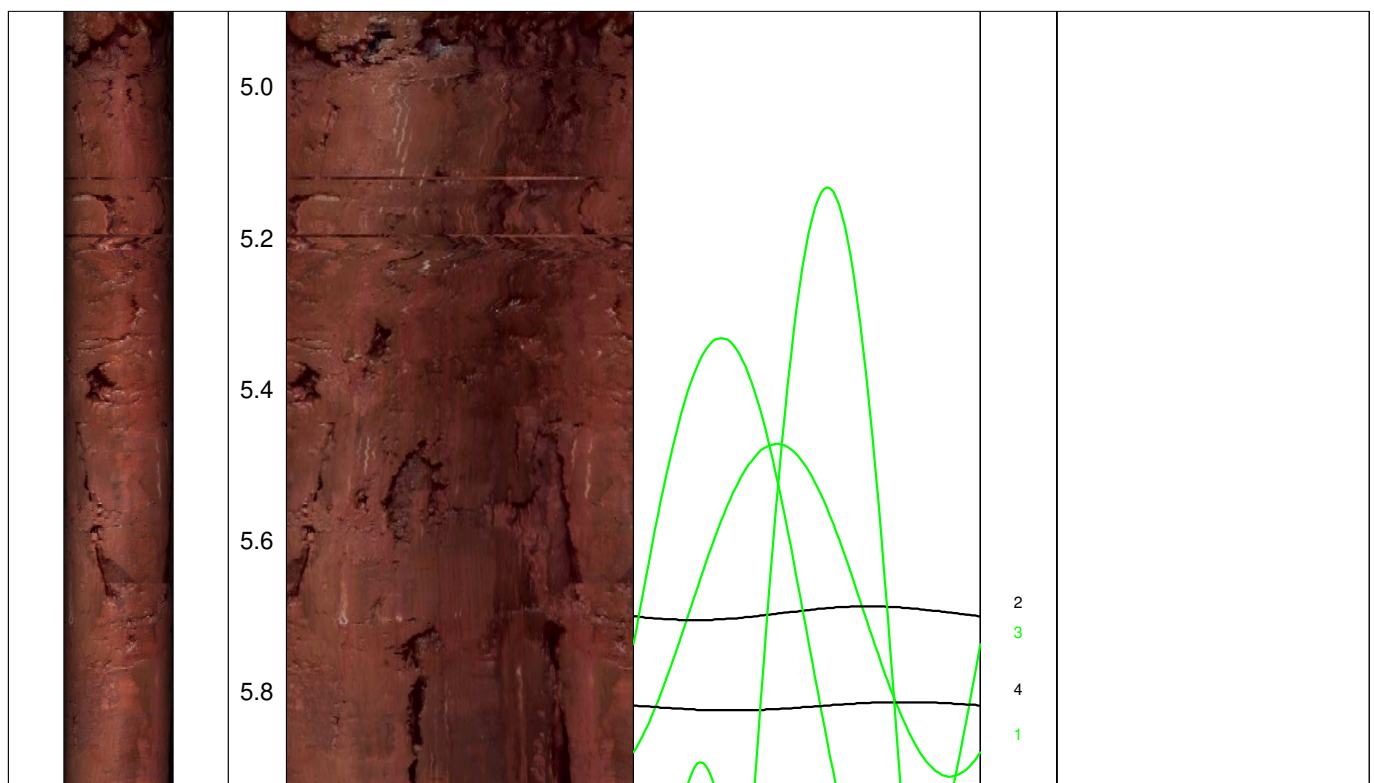




Messprogramm		Erkundungsobjekt	
ETIBS [®] - Optischer Bohrlochscanner		EAP - Fulda-Main-Leitung, Abschnitt A	
Auftraggeber: BG Roßla Bohrung: BK-Bur-0001 Ort: Burghaun Auftragsnummer: e-3649		Teufenmaßstab 1:10	Koordinaten Rechtswert: Hochwert: Höhe ü. NN:
		Messbezugspunkt: GOK	
Messdatum:	15.04.24	Bohrlochdurchmesser:	146 mm
Bohrteufe:	15.0 m (lt. BM)	Richtung der Bohrung:	vertikal
Messintervall:	4.90 m - 14.56 m (9.66 m)	Quelldatei:	BK-Bur-0001.blk
Verrohrung bis:	4.93 m	Messingenieur:	Hr. Veres
Wasserstand:	kein Wasser	Bearbeiter:	Hr. Ertelt

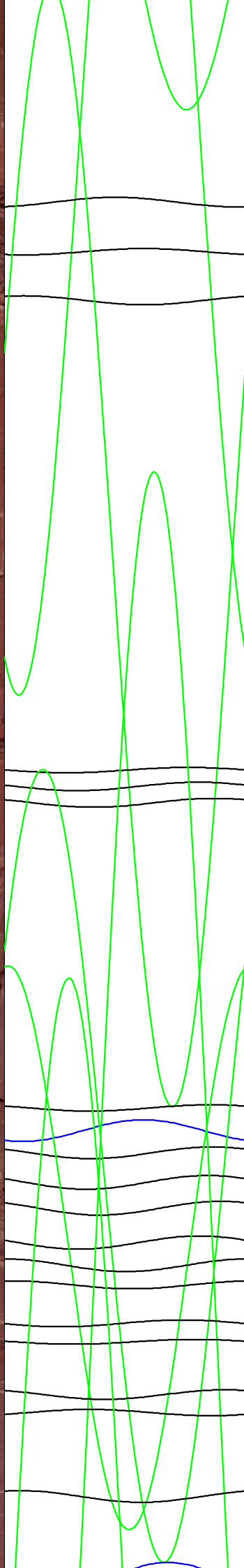
Bemerkungen:	
Trennflächen : schwarz blau magenta grün	- Schichtung / Schieferung - Schrägschichtung - Klüfte - Klüfte nur z. T. erkennbar

Pseudokern		Bohrlochabwicklung					Trennflächenabwicklung					Nr.	Bemerkung
	[m]	N	O	S	W	N	N	O	S	W	N		

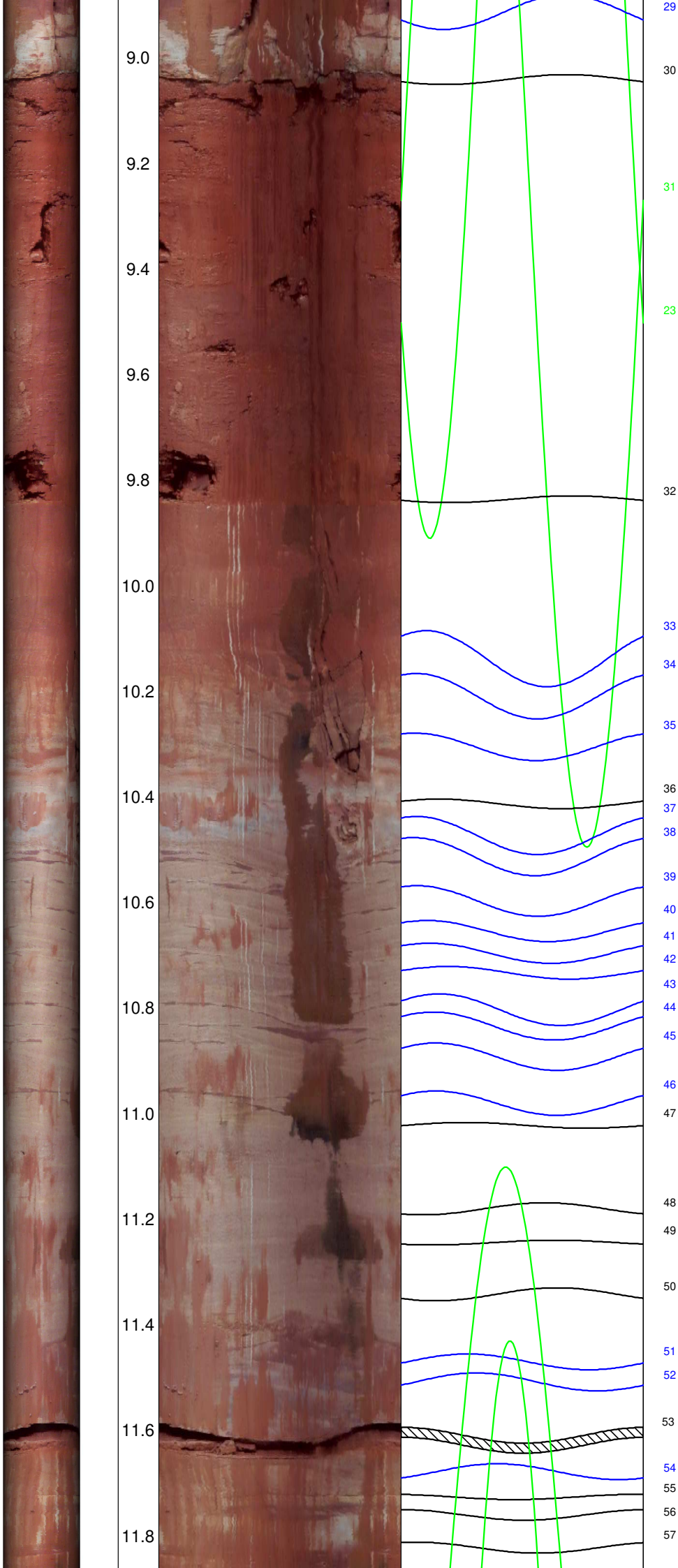




6.0
6.2
6.4
6.6
6.8
7.0
7.2
7.4
7.6
7.8
8.0
8.2
8.4
8.6
8.8



6
7
8
9
10
11
12
16
20
13
14
15
17
18
19
21
22
24
25
26
27
28



Schichtfuge: 19 mm

