

G | I | F



Geotechnisches Ingenieurbüro Prof. Fecker und Partner GmbH


GIF GmbH
Am Reutgraben 9
D-76275 Ettlingen

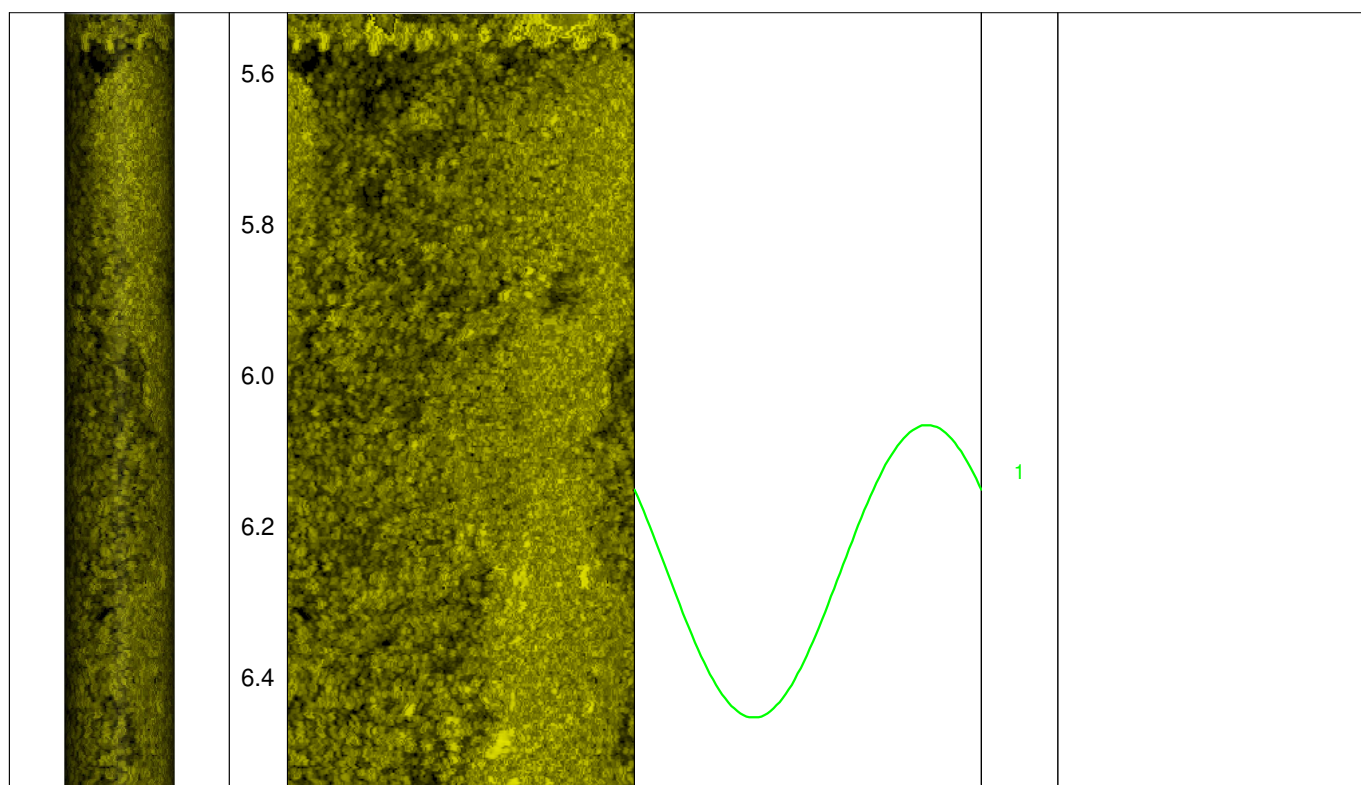
Tel.: 07243 / 59 83 7
Fax : 07243 / 59 83 97
E-mail: mail@gif-ettlingen.de

Messprogramm		Erkundungsobjekt	
ABF Akustisches Bohrlochfernsehen		EAP - Fulda-Main-Leitung, Abschnitt A	
Auftraggeber: BG Roßla Bohrung: BK-Bur-0008 Ort: Burghaun Auftragsnummer: e-3649		Teufenmaßstab 1:10	Koordinaten Rechtswert: Hochwert: Höhe ü. NN:
		Messbezugspunkt: GOK	
Messdatum:	27.05.2024	Bohrlochdurchmesser:	146 mm
Bohrteufe:	15.00 m (lt. BM)	Richtung der Bohrung:	vertikal
Messintervall:	5.52 m - 14.93 m (9.41 m)	Quelldatei:	Bur8.log
Verrohrung bis:	5.56 m	Messingenieur:	Fr. Sagmajster
Wasserstand:	0.70 m (lt. BM)	Bearbeiter:	Fr. Sagmajster

Bemerkungen:

Trennflächen : schwarz - Schichtung / Schieferung
 magenta - Klüfte
 grün - Klüfte nur z. T. erkennbar

Pseudokern		Bohrlochabwicklung					Trennflächenabwicklung					Nr.	Bemerkung
	[m]	N	O	S	W	N	N	O	S	W	N		

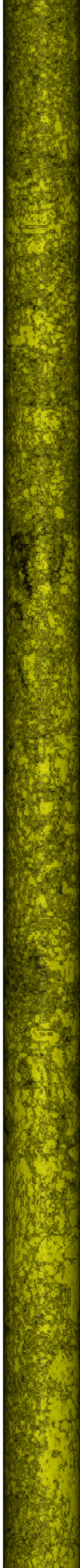




6.6
6.8
7.0
7.2
7.4
7.6
7.8
8.0
8.2
8.4
8.6
8.8
9.0
9.2
9.4



2
3
4
5
6
7
8
9
10



9.6

9.8

10.0

10.2

10.4

10.6

10.8

11.0

11.2

11.4

11.6

11.8

12.0

12.2

12.4

11

12

13

14

15

16

17

18

19

20

21

