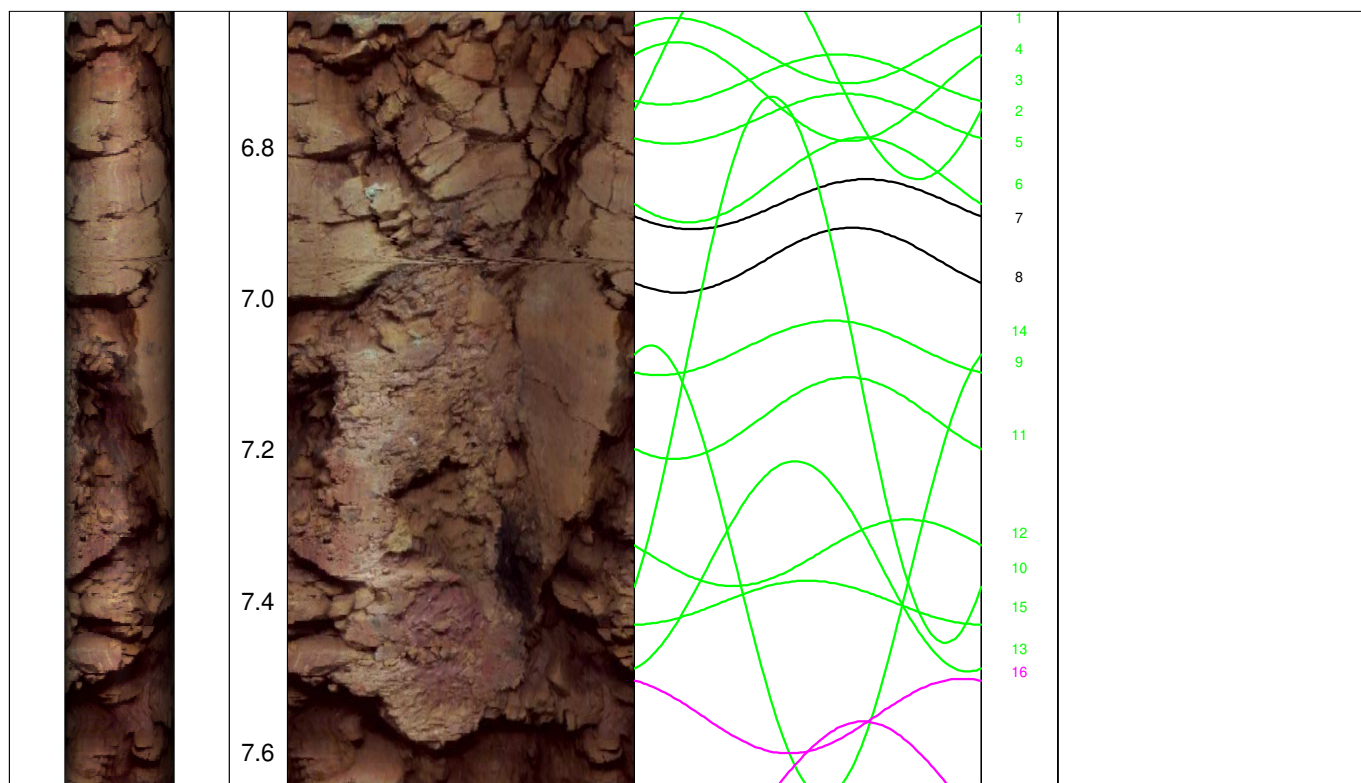


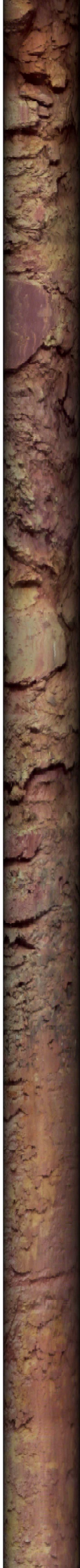


Messprogramm		Erkundungsobjekt	
ETIBS [®] - Optischer Bohrlochscanner		EAP - Fulda-Main-Leitung, Abschnitt A	
Auftraggeber: BG Roßla Bohrung: BK-Bur-0027 Ort: Burghaun Auftragsnummer: e-3649		Teufenmaßstab 1:10	Koordinaten Rechtswert: Hochwert: Höhe ü. NN:
		Messbezugspunkt: GOK	
Messdatum:	17.04.2024	Bohrlochdurchmesser:	146 mm
Bohrteufe:	15.0 m (lt. BM)	Richtung der Bohrung:	vertikal
Messintervall:	6.62 m - 15.00 m (8.38 m)	Quelldatei:	BK-Bur-0027.blk
Verrohrung bis:	6.64 m	Messingenieur:	Hr. Veres
Wasserstand:	14.85 m	Bearbeiter:	Hr. Barsuhn

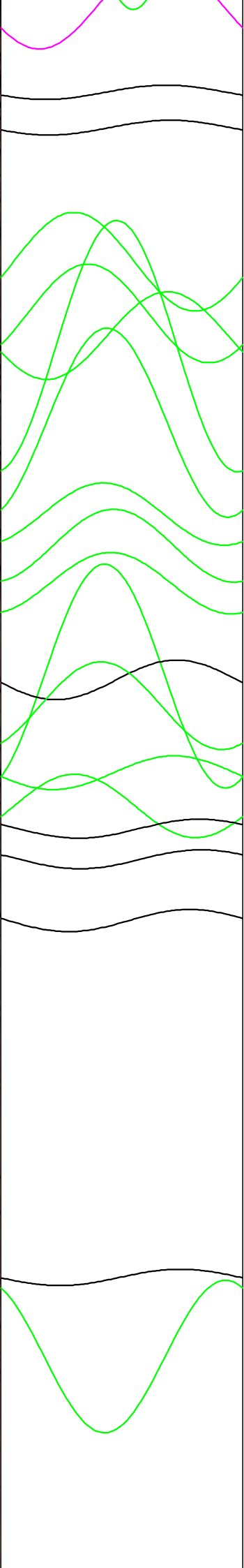
Bemerkungen:	
Trennflächen : schwarz blau magenta grün	- Schichtung / Schieferung - Schrägschichtung - Klüfte - Klüfte nur z. T. erkennbar

Pseudokern		Bohrlochabwicklung					Trennflächenabwicklung					Nr.	Bemerkung
	[m]	N	O	S	W	N	N	O	S	W	N		

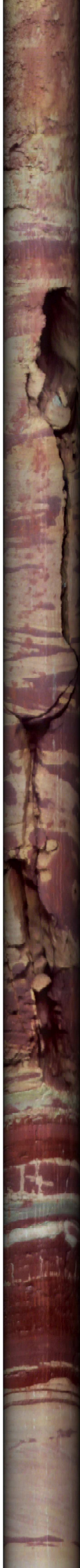




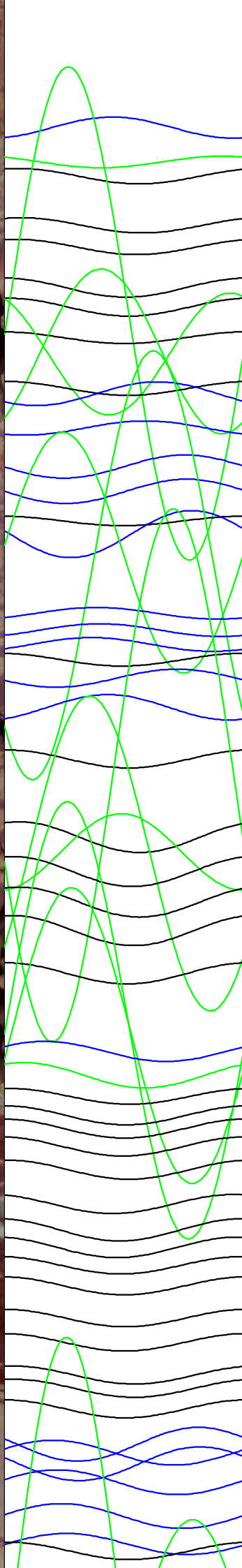
7.8
8.0
8.2
8.4
8.6
8.8
9.0
9.2
9.4
9.6
9.8
10.0
10.2
10.4
10.6



17
18
19
20
21
22
23
24
25
26
27
29
30
31
28
32
33
34
35
36
37



10.8
11.0
11.2
11.4
11.6
11.8
12.0
12.2
12.4
12.6
12.8
13.0
13.2
13.4



38
39
40
41
42
43
44
46
45
49
50
47
51
52
53
54
55
56
58
59
60
61
62
63
57
64
66
69
65
67
70
71
68
72
73
75
74
76
77
78
79
80
81
82
83
84
85
86
87
88
89
90
91
92
93
94
95
96
98

