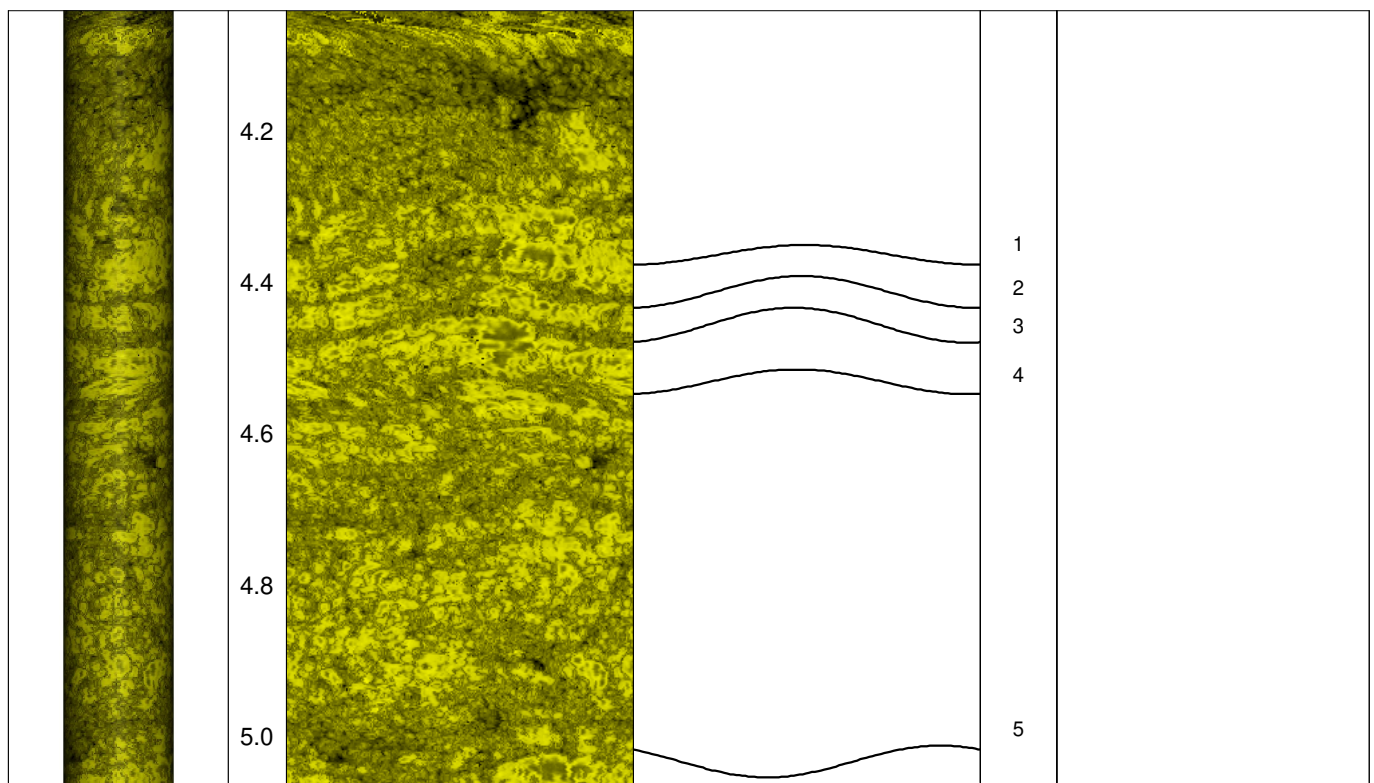




Messprogramm		Erkundungsobjekt	
ABF Akustisches Bohrlochfernsehen		EAP - Fulda-Main-Leitung, Abschnitt A	
Auftraggeber: BG Roßla Bohrung: BK-Pet-0004 Ort: Petersberg Auftragsnummer: e-3649		Teufenmaßstab 1:10	Koordinaten Rechtswert: Hochwert: Höhe ü. NN:
		Messbezugspunkt: GOK	
Messdatum:	04.06.2024	Bohrlochdurchmesser:	146 mm
Bohrteufe:	15.00 m (lt. BM)	Richtung der Bohrung:	vertikal
Messintervall:	4.04 m - 14.91 m (10.87 m)	Quelldatei:	BK-Pet-4.log
Verrohrung bis:	4.09 m	Messingenieur:	Fr. Sigmajster
Wasserstand:	0.30 m (lt. BM)	Bearbeiter:	Fr. Sigmajster

Bemerkungen:	
Trennflächen : schwarz - Schichtung / Schieferung magenta - Klüfte grün - Klüfte nur z. T. erkennbar	

Pseudokern		Bohrlochabwicklung					Trennflächenabwicklung					Nr.	Bemerkung
	[m]	N	O	S	W	N	N	O	S	W	N		





5.2

5.4

5.6

5.8

6.0

6.2

6.4

6.6

6.8

7.0

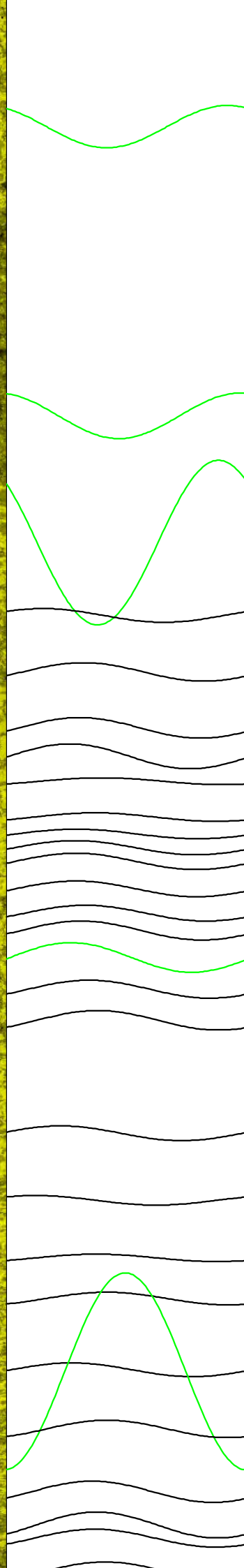
7.2

7.4

7.6

7.8

8.0



6

7

8

9

10

11

12

13

14

15

16

17

18

19

20

21

22

23

24

25

26

27

28

30

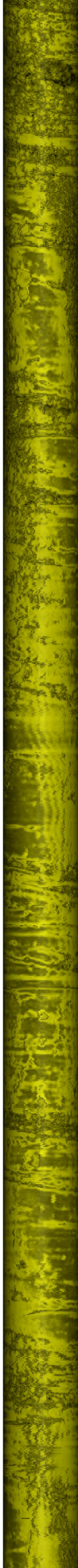
29

31

32

33

34



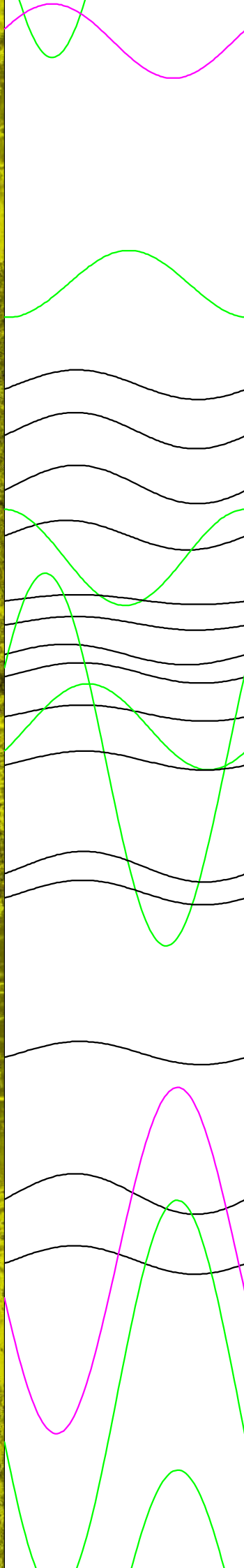
8.2
8.4
8.6
8.8
9.0
9.2
9.4
9.6
9.8
10.0
10.2
10.4
10.6
10.8
11.0



34
35
36
37
38
39
40
41
42
43
44
45
46
47
48
49
50
51
52
53
55
54
56
57
59
58
60
61
62
63
64
65
66



11.0
11.2
11.4
11.6
11.8
12.0
12.2
12.4
12.6
12.8
13.0
13.2
13.4
13.6
13.8



67
68
69
70
71
73
72
74
75
76
80
77
78
79
81
82
83
84
85
86
87
88

