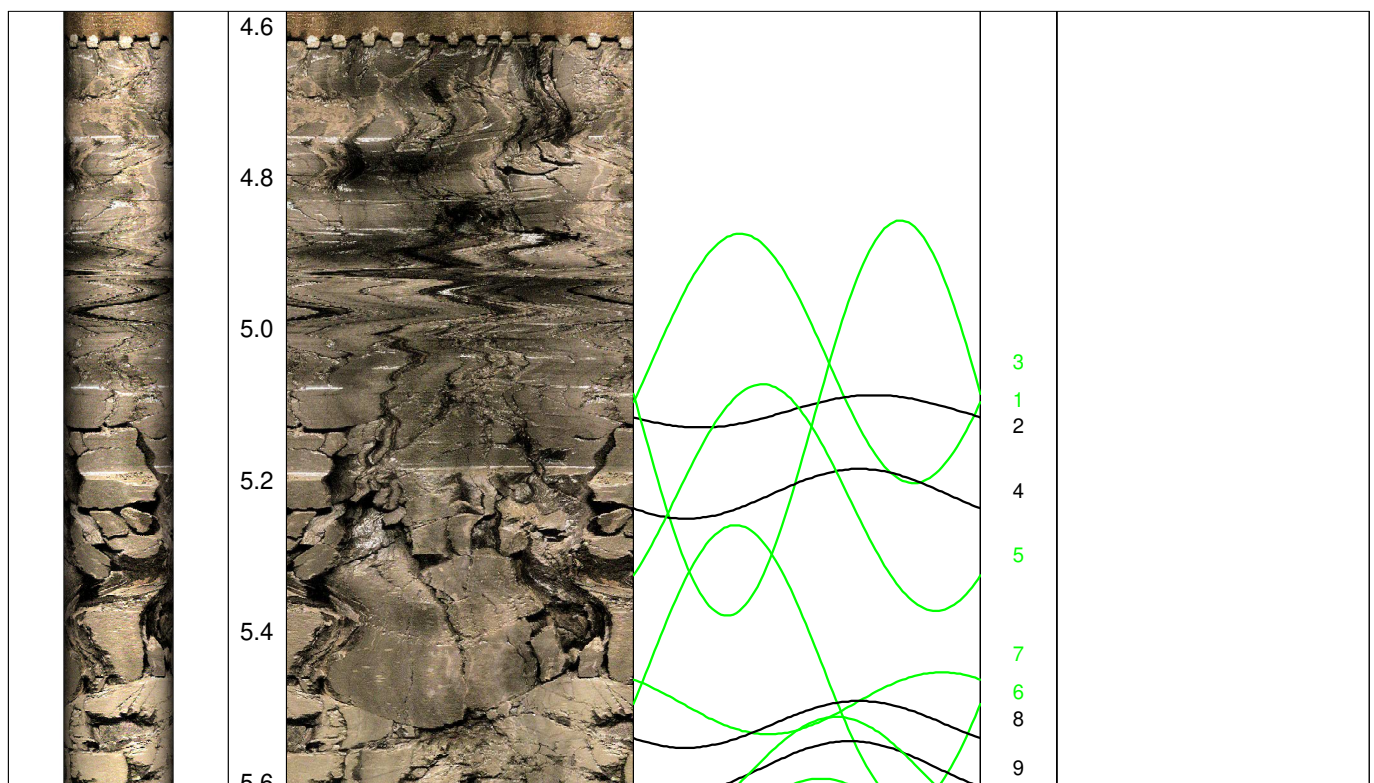




Messprogramm		Erkundungsobjekt	
ETIBS [®] - Optischer Bohrlochscanner		Nachtrag A45 TB Kattenbusch	
Auftraggeber: BG Roßla Bohrung: B4-1a Ort: Drolshagen Auftragsnummer: e-3677		Teufenmaßstab 1:10	Koordinaten
		Messbezugspunkt: GOK	Rechtswert: Hochwert: Höhe ü. NN:
Messdatum:	30.06.2025	Bohrlochdurchmesser:	146 mm
Bohrteufe:	15.20 m (lt. BM)	Richtung der Bohrung:	vertikal
Messintervall:	4.58 m - 14.70 m (10.12 m)	Quelldatei:	B4-1a.blk
Verrohrung bis:	4.61 m	Messingenieur:	Hr. Üsztöke
Wasserstand:	5.66 m	Bearbeiter:	Fr. Sigmajster

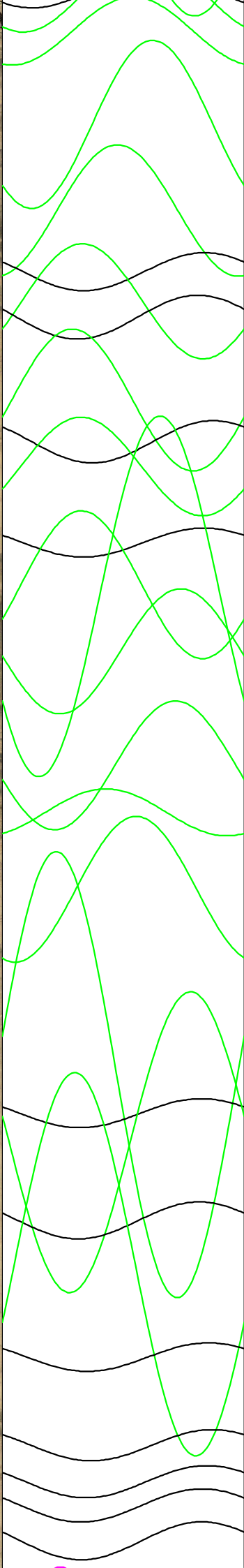
Bemerkungen:	
Trennflächen : schwarz blau magenta grün	- Schichtung / Schieferung - Schrägschichtung - Klüfte - Klüfte nur z. T. erkennbar

Pseudokern		Bohrlochabwicklung					Trennflächenabwicklung					Nr.	Bemerkung
	[m]	N	O	S	W	N	N	O	S	W	N		





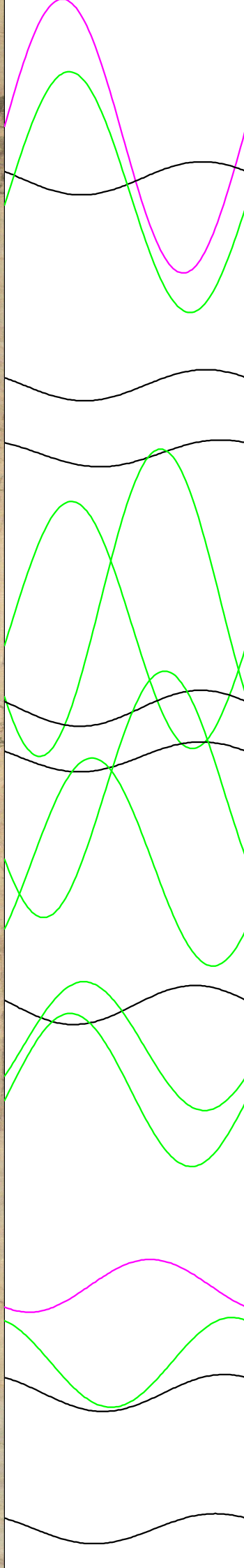
5.6
5.8
6.0
6.2
6.4
6.6
6.8
7.0
7.2
7.4
7.6
7.8
8.0
8.2
8.4



10
11
12
13
14
15
16
17
18
19
20
21
22
23
24
25
26
27
28
29
30
31
32
33
34
35
36



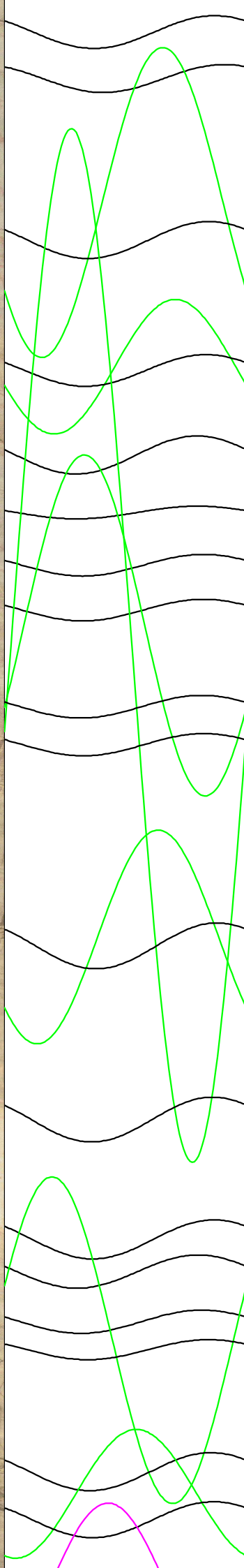
8.6
8.8
9.0
9.2
9.4
9.6
9.8
10.0
10.2
10.4
10.6
10.8
11.0
11.2
11.4



37
38
39
40
41
42
43
44
45
46
47
48
49
50
51
52
53
54



11.6
11.8
12.0
12.2
12.4
12.6
12.8
13.0
13.2
13.4
13.6
13.8
14.0
14.2
14.4



55
56
58
57
60
59
61
62
63
64
67
65
66
70
69
71
72
73
75
74
76
77
79
78

		14.6			80	
--	---	------	---	--	----	--