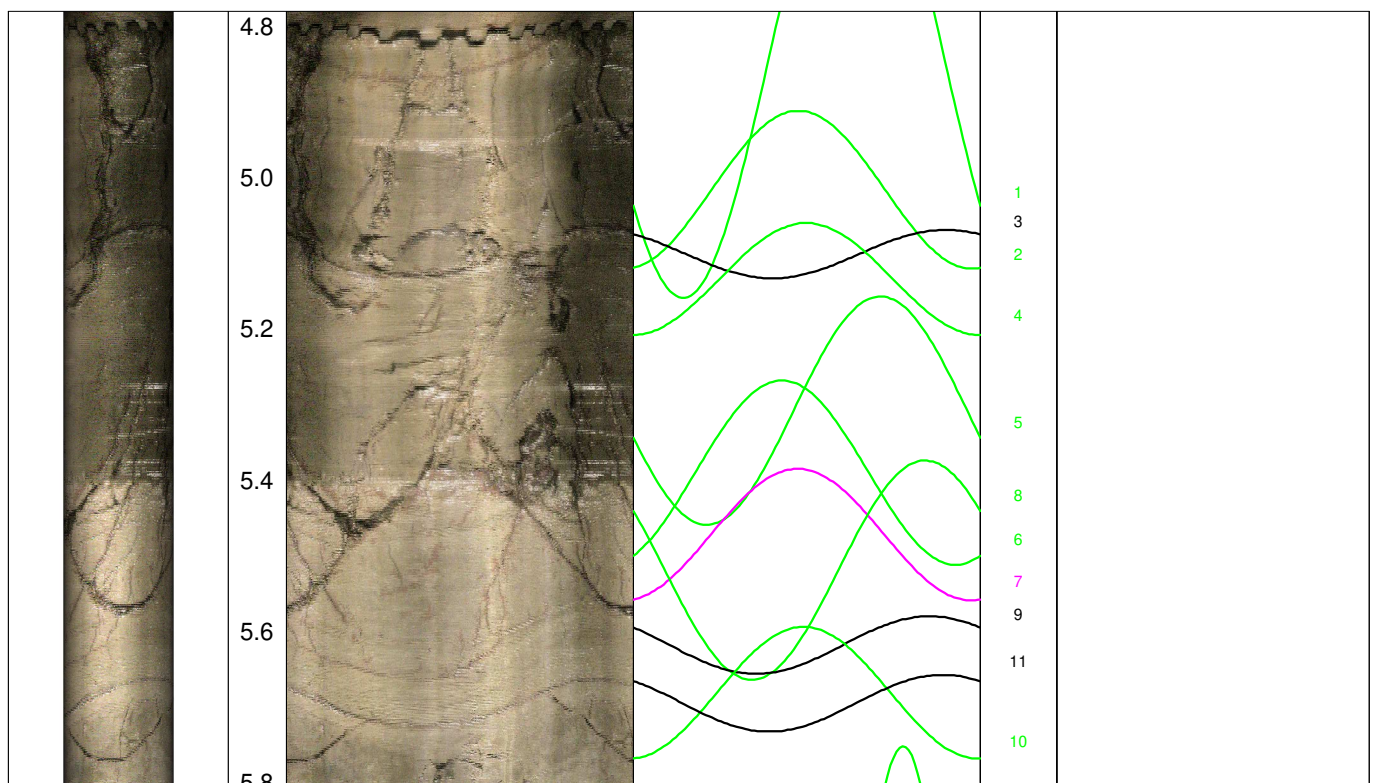




Messprogramm		Erkundungsobjekt	
ETIBS® - Optischer Bohrlochscanner		Nachtrag A45 TB Kattenbusch	
Auftraggeber: BG Roßla Bohrung: B4-2a Ort: Drolshagen Auftragsnummer: e-3677		Teufenmaßstab 1:10	Koordinaten
		Messbezugspunkt: GOK	Rechtswert: Hochwert: Höhe ü. NN:
Messdatum:	03.07.2025	Bohrlochdurchmesser:	146 mm
Bohrteufe:	14.10 m (lt. BM)	Richtung der Bohrung:	vertikal
Messintervall:	4.78 m - 13.16 m (8.38 m)	Quelldatei:	B4-2a.blk
Verrohrung bis:	4.80 m	Messingenieur:	Hr. Üsztöke
Wasserstand:	kein Wasser	Bearbeiter:	Fr. Sagmajster

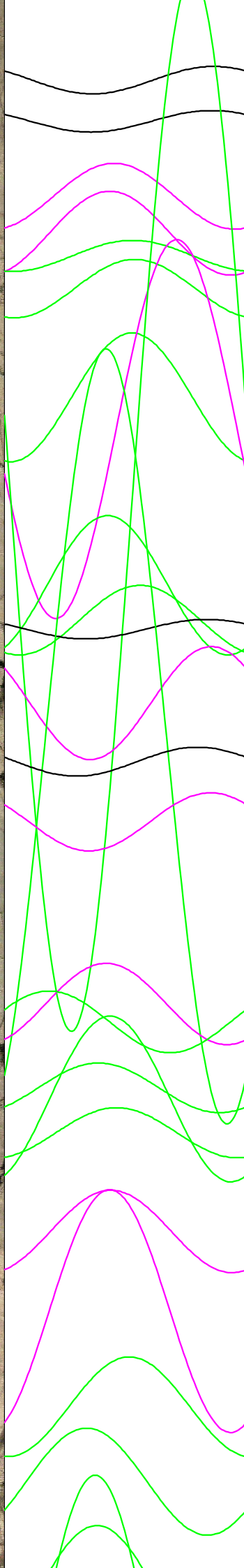
Bemerkungen:	
Trennflächen : schwarz blau magenta grün	- Schichtung / Schieferung - Schrägschichtung - Klüfte - Klüfte nur z. T. erkennbar

Pseudokern		Bohrlochabwicklung					Trennflächenabwicklung					Nr.	Bemerkung
	[m]	N	O	S	W	N	N	O	S	W	N		





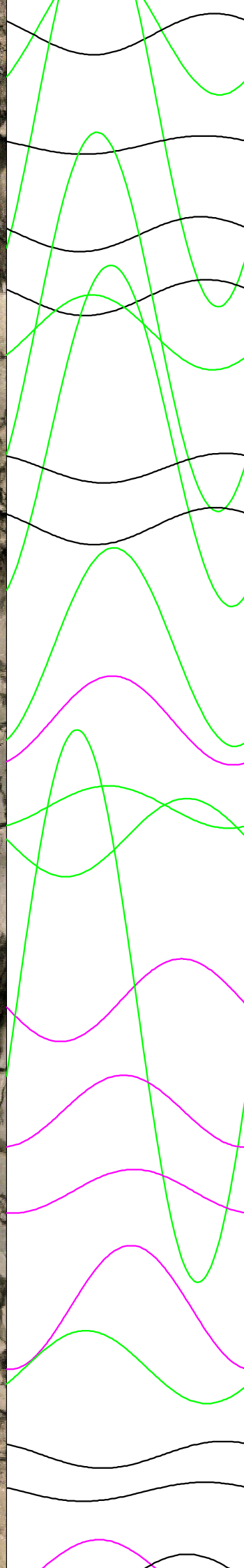
5.8
6.0
6.2
6.4
6.6
6.8
7.0
7.2
7.4
7.6
7.8
8.0
8.2
8.4
8.6



12
13
14
16
15
17
20
18
19
23
21
22
24
26
27
29
28
25
30
32
31
33
34
35
36



8.8
9.0
9.2
9.4
9.6
9.8
10.0
10.2
10.4
10.6
10.8
11.0
11.2
11.4
11.6



38
37
40
41
39
42
44
43
46
47
45
48
49
50
51
52
53
54
55
56
57
58
59
61

