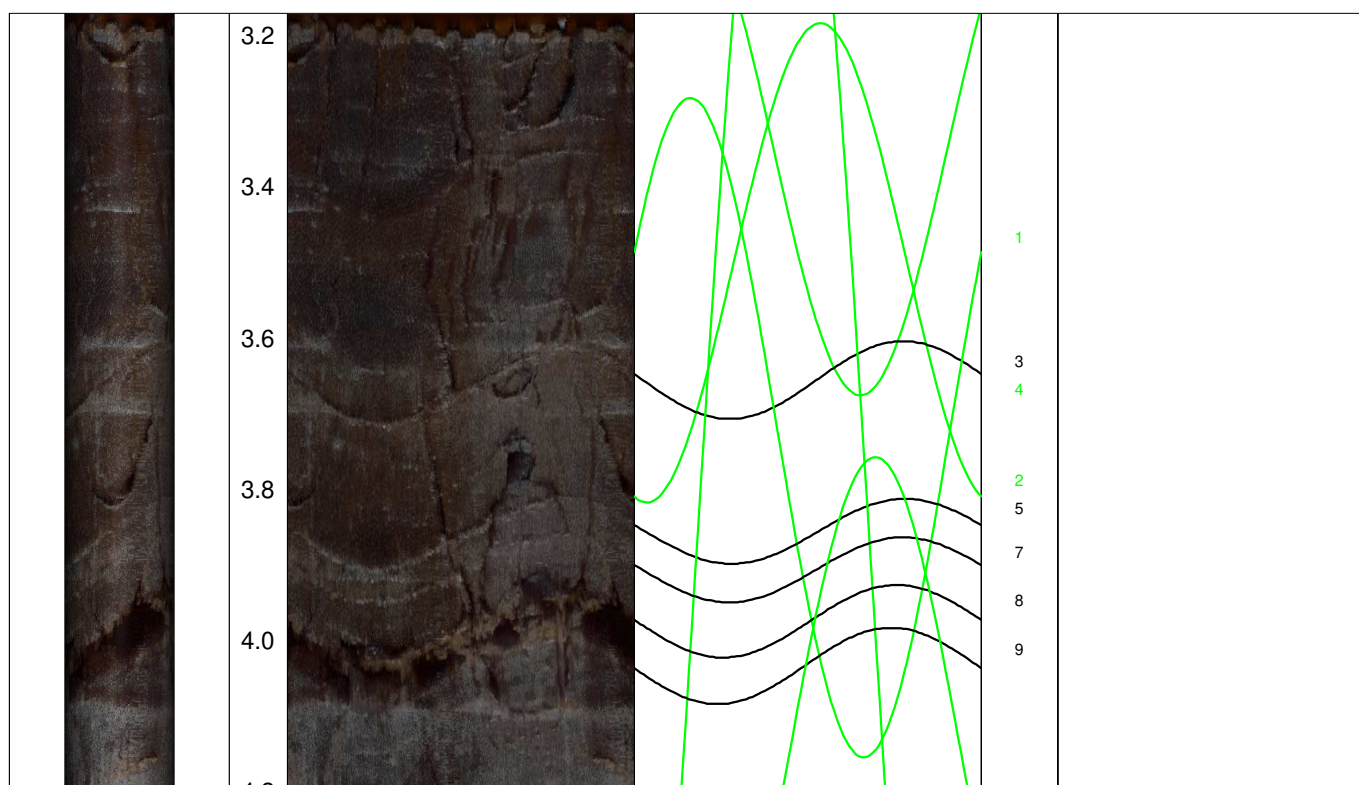




Messprogramm		Erkundungsobjekt	
ETIBS [®] - Optischer Bohrlochscanner		Nachtrag A45 TB Kattenbusch	
Auftraggeber: BG Roßla Bohrung: B7-2a Ort: Drolshagen Auftragsnummer: e-3677		Teufenmaßstab 1:10	Koordinaten
		Messbezugspunkt: GOK	Rechtswert: Hochwert: Höhe ü. NN:
Messdatum:	23.06.2025	Bohrlochdurchmesser:	146 mm
Bohrteufe:	15.00 m (lt. BM)	Richtung der Bohrung:	vertikal
Messintervall:	3.17 m - 14.30 m (11.13 m)	Quelldatei:	B7-2a.blk
Verrohrung bis:	3.20 m	Messingenieur:	Hr. Üsztöke
Wasserstand:	5.34 m	Bearbeiter:	Hr. Ertelt

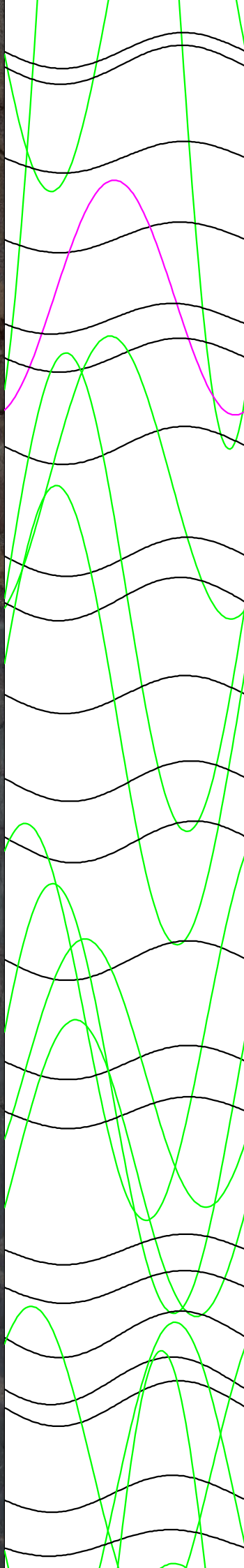
Bemerkungen:	
Trennflächen : schwarz - Schichtung / Schieferung blau - Schrägschichtung magenta - Klüfte grün - Klüfte nur z. T. erkennbar	

Pseudokern		Bohrlochabwicklung					Trennflächenabwicklung					Nr.	Bemerkung
	[m]	N	O	S	W	N	N	O	S	W	N		





4.2
4.4
4.6
4.8
5.0
5.2
5.4
5.6
5.8
6.0
6.2
6.4
6.6
6.8
7.0

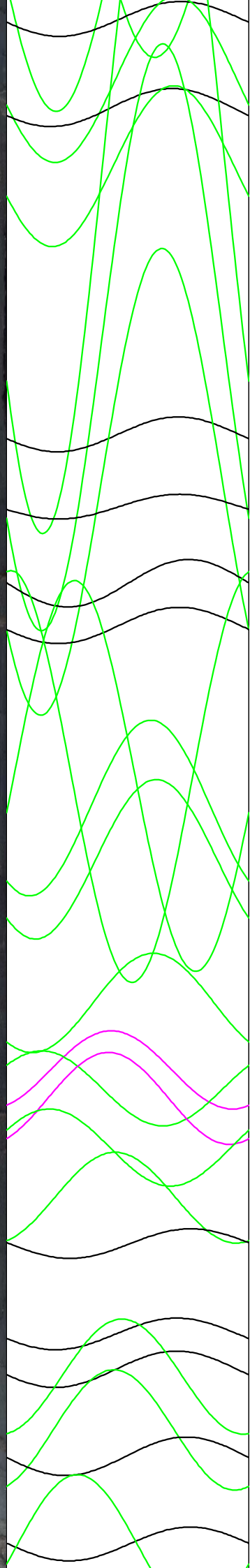


10
11
12
13
14
16
17
18
20
21
22
19
24
23
25
26
28
27
31
29
32
30
33
34
35
36
39
37
38
40
42
41

Wasserspiegel



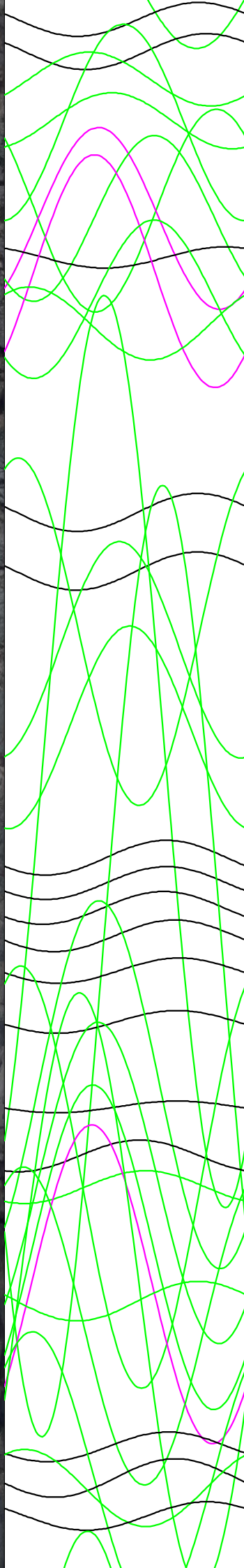
7.2
7.4
7.6
7.8
8.0
8.2
8.4
8.6
8.8
9.0
9.2
9.4
9.6
9.8
10.0



43
44
45
47
46
49
51
48
55
52
50
53
54
56
57
58
60
59
62
61
63
64
65
66
67
69
68
70
71



10.2
10.4
10.6
10.8
11.0
11.2
11.4
11.6
11.8
12.0
12.2
12.4
12.6
12.8
13.0



72
73
74
77
75
76
80
79
78
83
81
82
86
84
85
87
88
90
91
92
93
95
100
96
98
89
99
107
102
97
94
106
101
103
109
104
105
108
111
110
112
113

