

G | I | F



Geotechnisches Ingenieurbüro Prof. Fecker und Partner GmbH

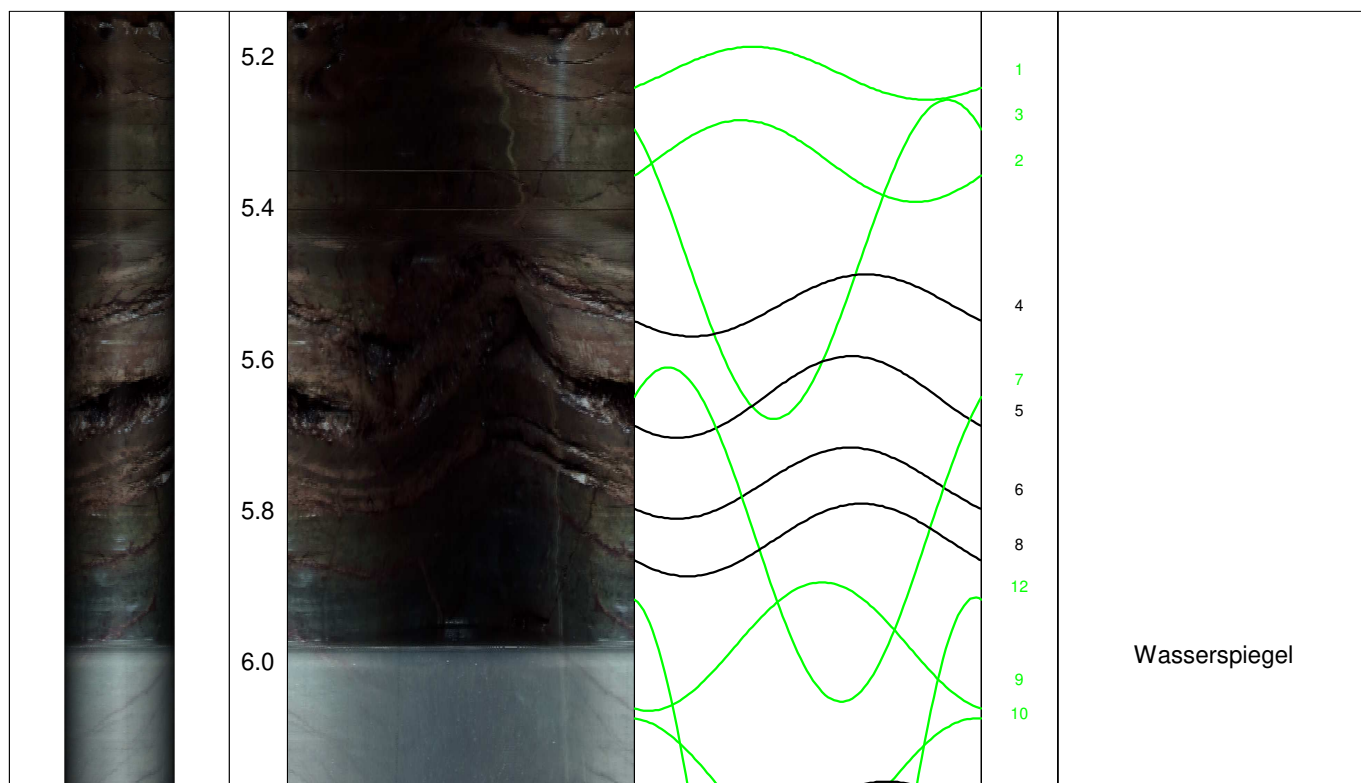
GIF GmbH
Am Reutgraben 9
D-76275 Ettlingen

Tel.: 07243 / 59 83 7
Fax : 07243 / 59 83 97
E-mail: mail@gif-ettlingen.de

Messprogramm		Erkundungsobjekt	
ETIBS® - Optischer Bohrlochscanner		Nachtrag A45 TB Kattenbusch	
Auftraggeber: BG Roßla Bohrung: B7-3a Ort: Drolshagen Auftragsnummer: e-3677		Teufenmaßstab 1:10	Koordinaten Rechtswert: Hochwert: Höhe ü. NN:
		Messbezugspunkt: GOK	
Messdatum:	17.06.2025	Bohrlochdurchmesser:	146 mm
Bohrteufe:	15.00 m (lt. BM)	Richtung der Bohrung:	vertikal
Messintervall:	5.14 m - 14.39 m (9.25 m)	Quelldatei:	B7-3a.blk
Verrohrung bis:	5.17 m	Messingenieur:	Hr. Üsztöke
Wasserstand:	5.98 m	Bearbeiter:	Hr. Ertelt

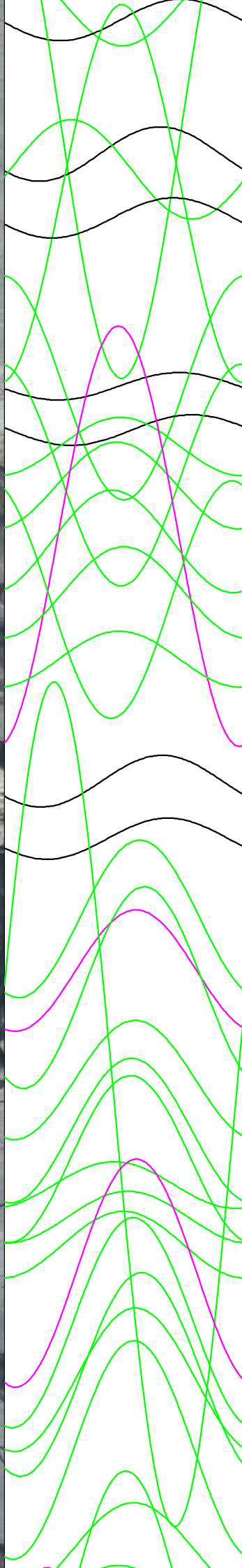
Bemerkungen:	
Trennflächen :	schwarz - Schichtung / Schieferung blau - Schrägschichtung magenta - Klüfte grün - Klüfte nur z. T. erkennbar

Pseudokern		Bohrlochabwicklung					Trennflächenabwicklung					Nr.	Bemerkung
	[m]	N	O	S	W	N	N	O	S	W	N		





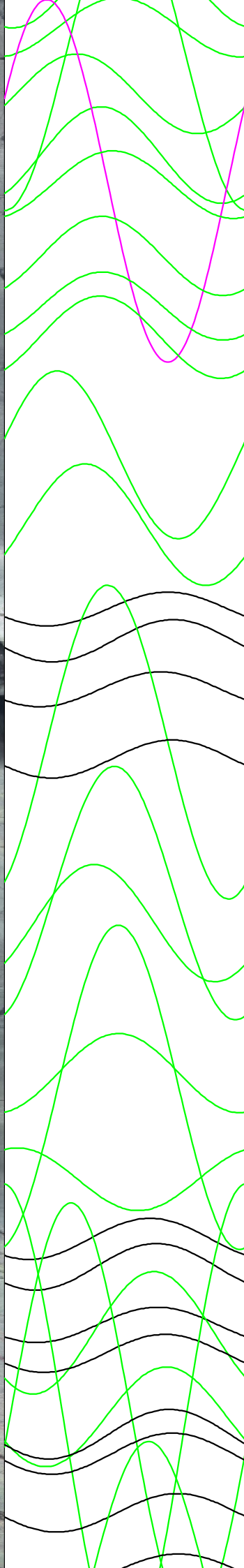
6.2
6.4
6.6
6.8
7.0
7.2
7.4
7.6
7.8
8.0
8.2
8.4
8.6
8.8
9.0



11
13
14
16
18
21
15
17
19
20
26
22
24
25
27
23
28
29
34
30
31
32
33
35
37
36
38
39
40
41
43
42
44



9.2
9.4
9.6
9.8
10.0
10.2
10.4
10.6
10.8
11.0
11.2
11.4
11.6
11.8
12.0



45
46
50
48
49
47
51
52
53
54
55
56
57
58
59
61
60
63
62
64
66
74
65
67
68
69
71
70
73
75
72
76
77
78

