

G | I | F



Geotechnisches Ingenieurbüro Prof. Fecker und Partner GmbH

GIF GmbH
Am Reutgraben 9
D-76275 Ettlingen

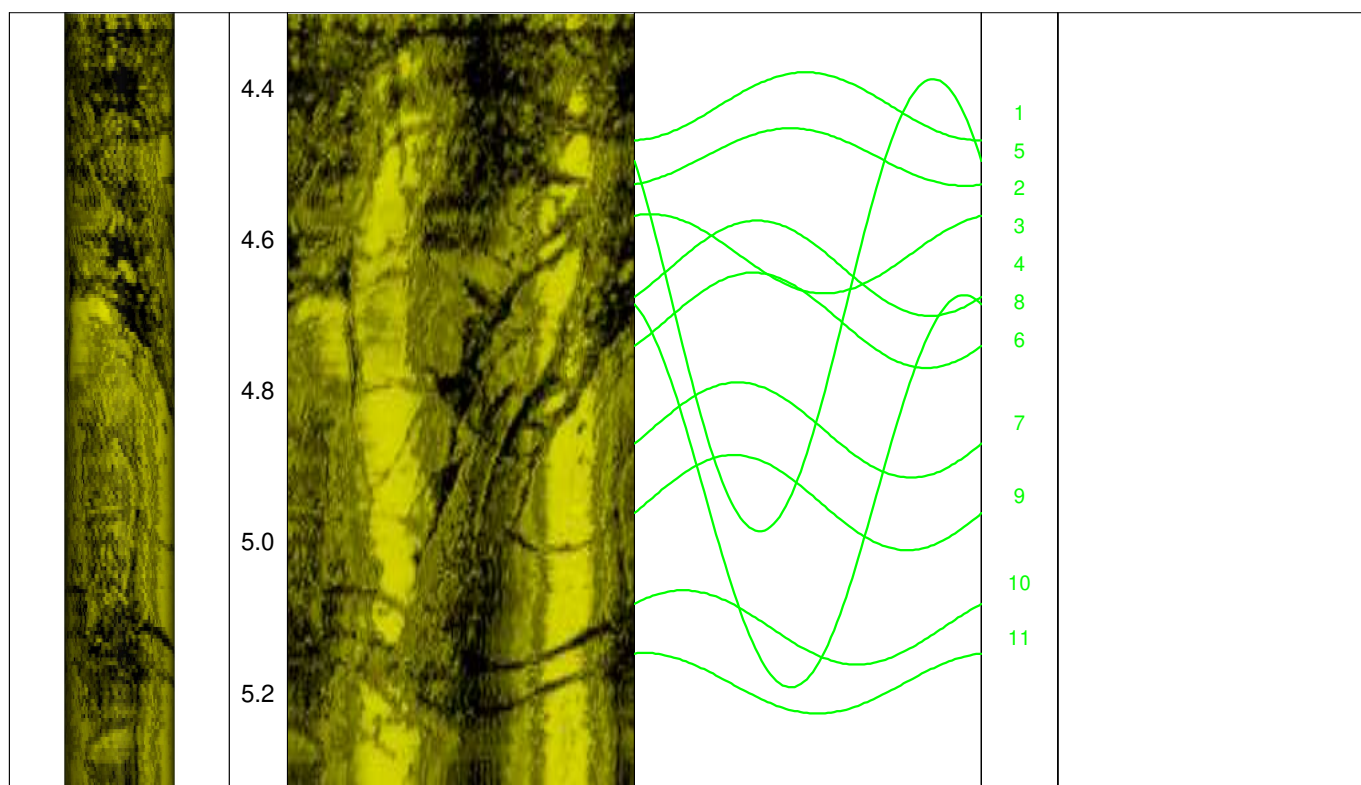
Tel.: 07243 / 59 83 7
Fax : 07243 / 59 83 97
E-mail: mail@gif-ettlingen.de

Messprogramm		Erkundungsobjekt	
ABF Akustisches Bohrlochfernsehen		Rhein-Main-Link, PFA HE1	
Auftraggeber: Bohr- ArGe 3-5 Bohrung: P05-Die-BK-0034 Ort: Diemelsee Auftragsnummer: e-3679		Teufenmaßstab 1:10	Koordinaten Rechtswert: Hochwert: Höhe ü. NN:
		Messbezugspunkt: GOK	
Messdatum:	09.12.2024	Bohrlochdurchmesser:	146 mm
Bohrteufe:	20.0 m (lt.BM)	Richtung der Bohrung:	vertikal
Messintervall:	4.30 m - 19.18 m (14.88 m)	Quelldatei:	Die-0034.log
Verrohrung bis:	4.32 m	Messingenieur:	Hr. Barsuhn
Wasserstand:	2.80 m	Bearbeiter:	Hr. Barsuhn

Bemerkungen:

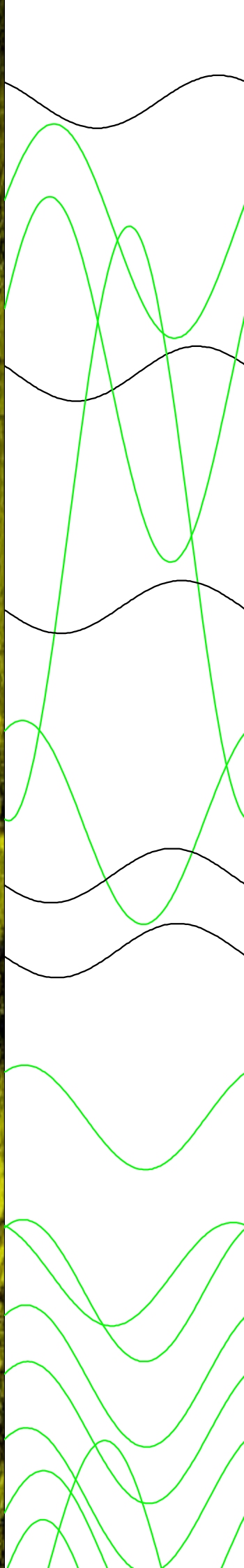
Trennflächen : schwarz - Schichtung / Schieferung
 magenta - Klüfte
 grün - Klüfte nur z. T. erkennbar

Pseudokern		Bohrlochabwicklung					Trennflächenabwicklung					Nr.	Bemerkung
	[m]	N	O	S	W	N	N	O	S	W	N		

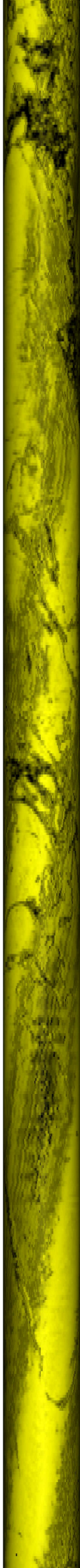




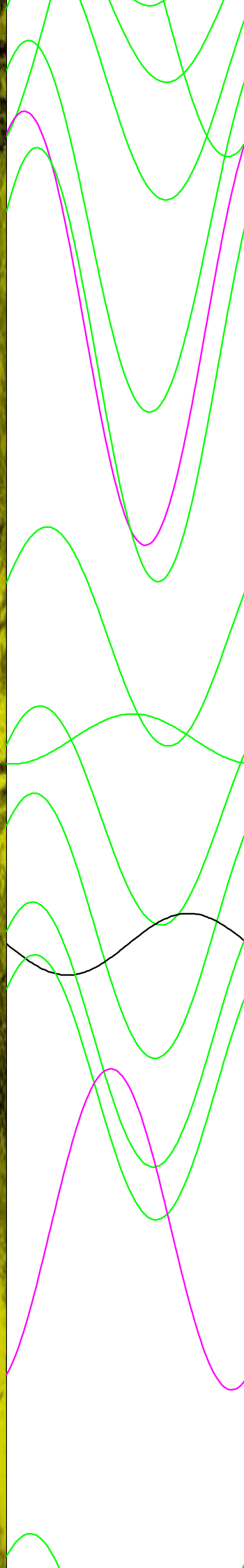
5.4
5.6
5.8
6.0
6.2
6.4
6.6
6.8
7.0
7.2
7.4
7.6
7.8
8.0
8.2



12
13
15
14
17
18
16
19
20
21
22
23
24
25
26
27
29



8.4
8.6
8.8
9.0
9.2
9.4
9.6
9.8
10.0
10.2
10.4
10.6
10.8
11.0
11.2



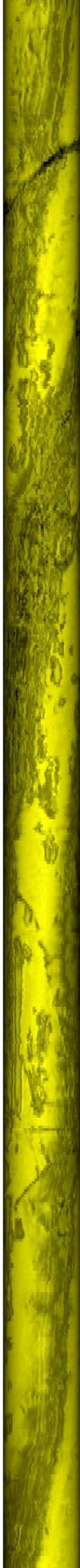
30
31
28
32
33
35
34
36
38
37
39
40
42



11.4
11.6
11.8
12.0
12.2
12.4
12.6
12.8
13.0
13.2
13.4
13.6
13.8
14.0
14.2



41
43
44
45
48



14.4
14.6
14.8
15.0
15.2
15.4
15.6
15.8
16.0
16.2
16.4
16.6
16.8
17.0
17.2



47

46

49

50

51

52

53

