



Messprogramm
ETIBS® - Optischer Bohrlochscanner
ABF - Akustisches Bohrlochfernsehen

Erkundungsobjekt
Rhein-Main-Link, PFA HE1

Auftraggeber: Bohr- ArGe 3-5
Bohrung: P05-Die-BK-0114
Ort: Diemelsee
Auftragsnummer: e-3679

Teufenmaßstab
1:10

Messbezugspunkt: GOK

Koordinaten

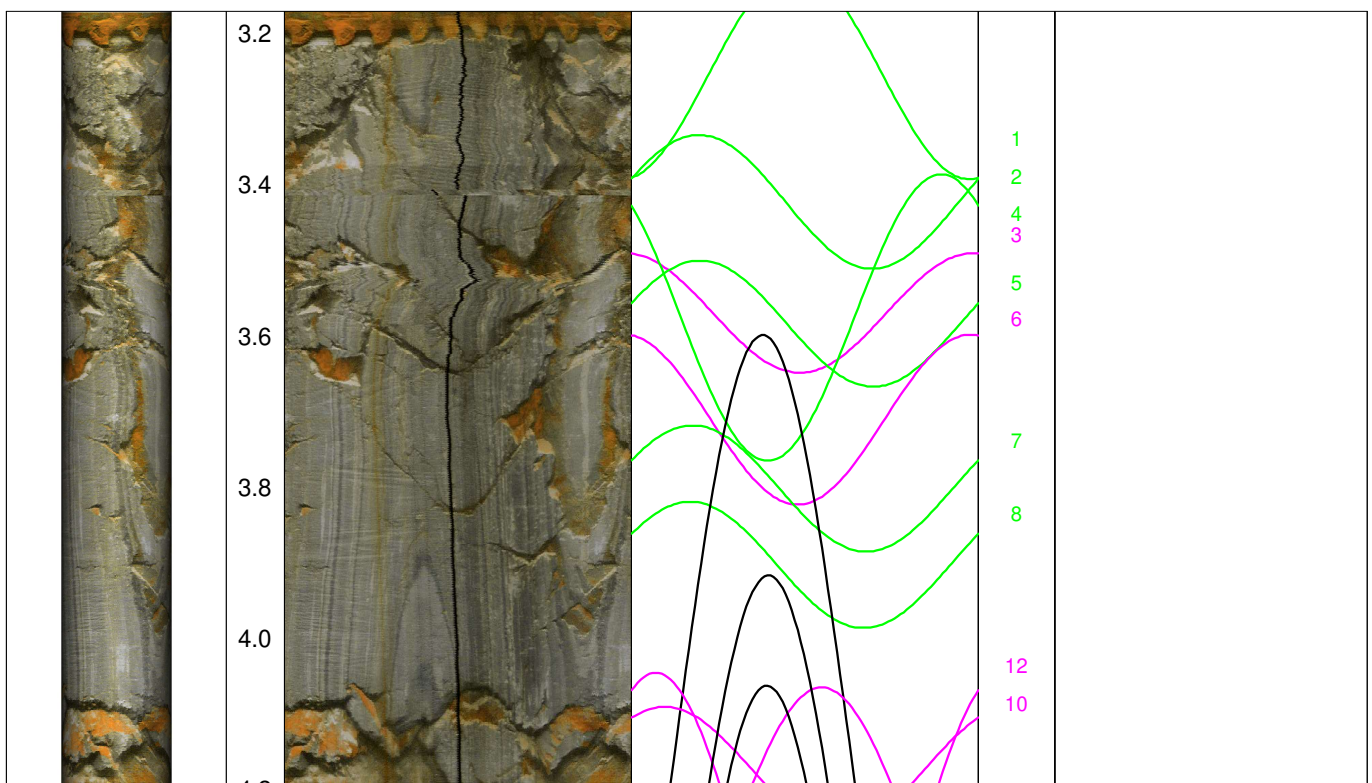
Rechtswert:
Hochwert:
Höhe ü. NN:

Messdatum:	05.02.2025	Bohrlochdurchmesser:	146 mm
Bohrteufe:	25.00 m (lt. BM)	Richtung der Bohrung:	vertikal
Messintervall:	3.17 m - 23.96 m (20.79 m)	Quelldatei:	Die0114.blk / Die0114.log
Verrohrung bis:	3.20 m	Messingenieur:	Hr. Newrzella
Wasserstand:	2.00 m (lt. BM)	Bearbeiter:	Hr. Barsuhn

Bemerkungen: Messintervall ETIBS: 3.17 m - 14.50 m (11.33 m)
Messintervall ABF: 14.50 m - 23.96 m (9.46 m)
Trennflächen zum Teil nur repräsentativ eingetragen.

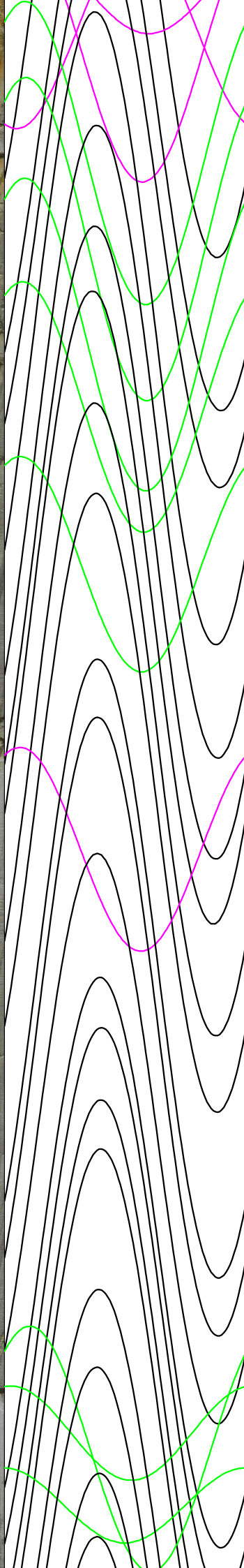
Trennflächen : schwarz - Schichtung / Schieferung
blau - Schrägschichtung
magenta - Klüfte
grün - Klüfte nur z. T. erkennbar

Pseudokern		Bohrlochabwicklung					Trennflächenabwicklung					Nr.	Bemerkung
	[m]	N	O	S	W	N	N	O	S	W	N		





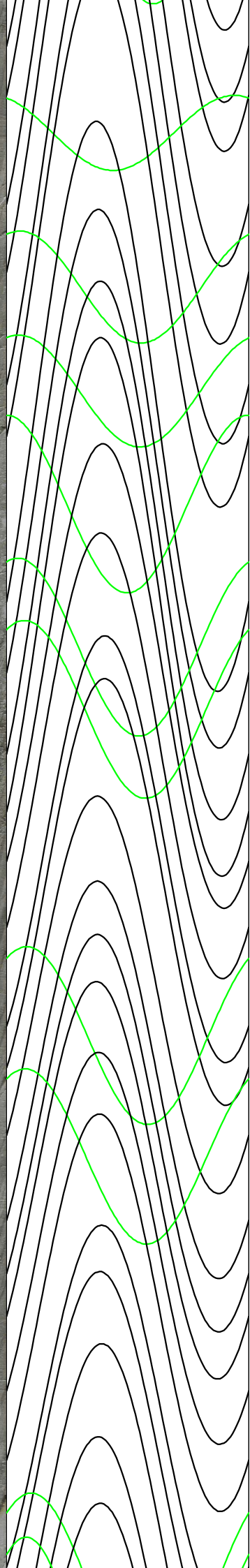
4.2
4.4
4.6
4.8
5.0
5.2
5.4
5.6
5.8
6.0
6.2
6.4
6.6
6.8
7.0



14
16
11
9
18
19
13
15
22
17
20
26
21
23
24
25
27
28
29
35
33
36
30
31



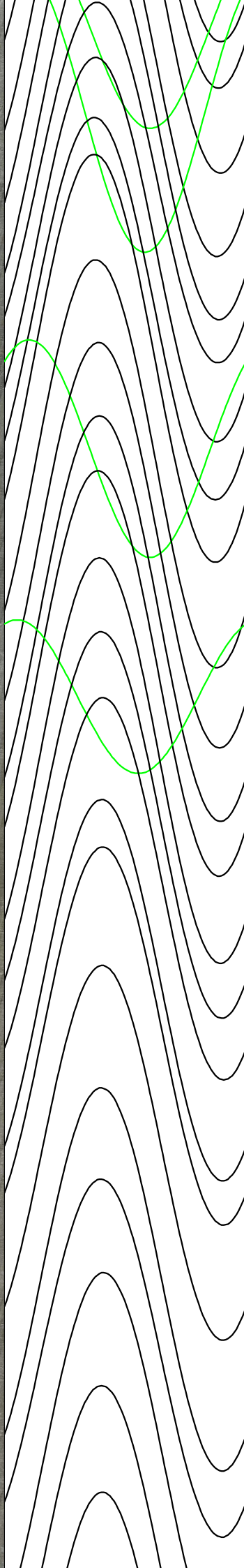
7.2
7.4
7.6
7.8
8.0
8.2
8.4
8.6
8.8
9.0
9.2
9.4
9.6
9.8
10.0



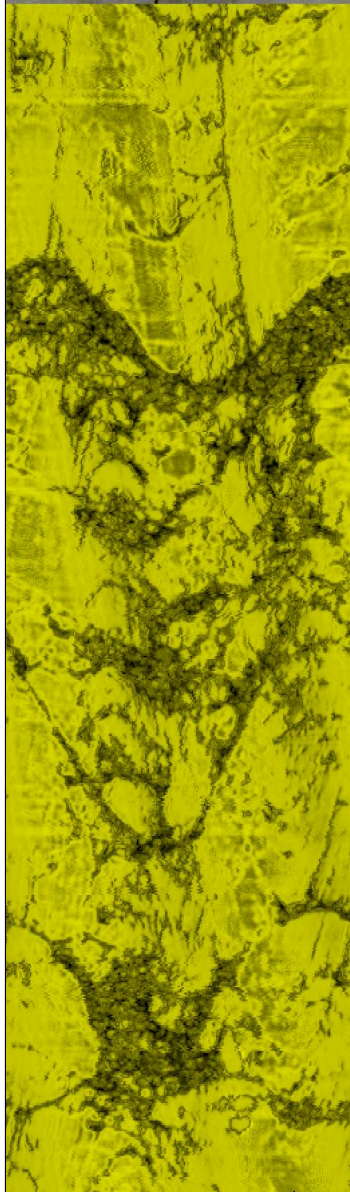
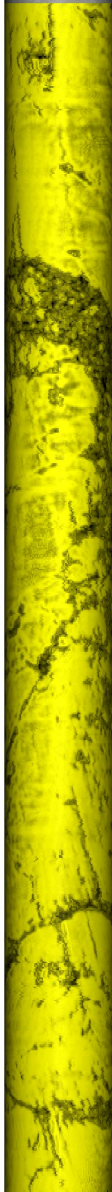
32
34
39
37
42
38
43
40
46
41
49
44
51
45
47
48
50
52
56
53
54
59
55
57
58
60
61
62
66
68
63



10.2
10.4
10.6
10.8
11.0
11.2
11.4
11.6
11.8
12.0
12.2
12.4
12.6
12.8
13.0



64
65
67
69
70
74
71
72
73
75
79
76
77
78
80
81
82
83
84
85
86
87



13.2

13.4

13.6

13.8

14.0

14.2

14.4

14.6

14.8

15.0

15.2

15.4

15.6

15.8

16.0

88

89

92

90

91

97

93

95

94

96

100

98

99

102

103

104

105

106

107

101

109

108

111

110

112

115

113

114

117

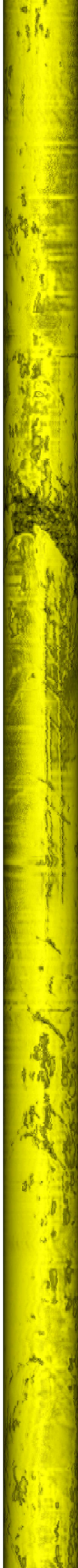
116



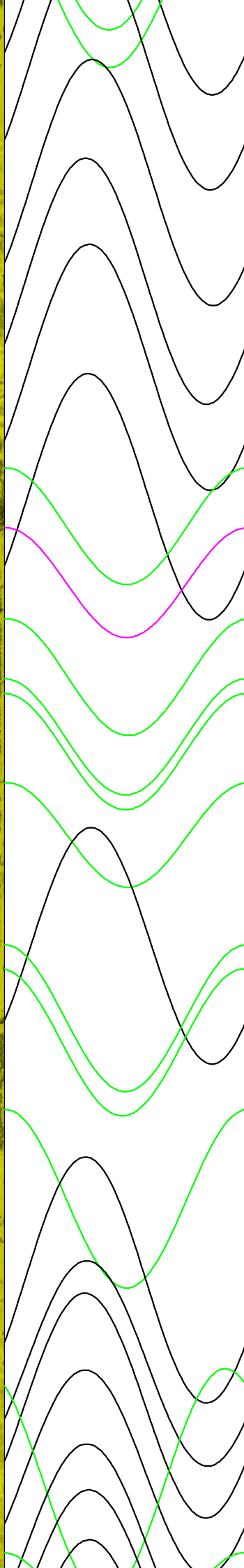
16.2
16.4
16.6
16.8
17.0
17.2
17.4
17.6
17.8
18.0
18.2
18.4
18.6
18.8
19.0



118
119
122
124
120
126
121
123
127
125
128
129
130
132
134
131
133
137
135
136
139
138
140
141
144
145
142
147
143



19.2
19.4
19.6
19.8
20.0
20.2
20.4
20.6
20.8
21.0
21.2
21.4
21.6
21.8
22.0



146
148
149
150
151
153
154
152
155
156
157
158
160
161
159
162
163
167
164
165
166
170

