

G | I | F



# Geotechnisches Ingenieurbüro Prof. Fecker und Partner GmbH

GIF GmbH  
Am Reutgraben 9  
D-76275 Ettlingen

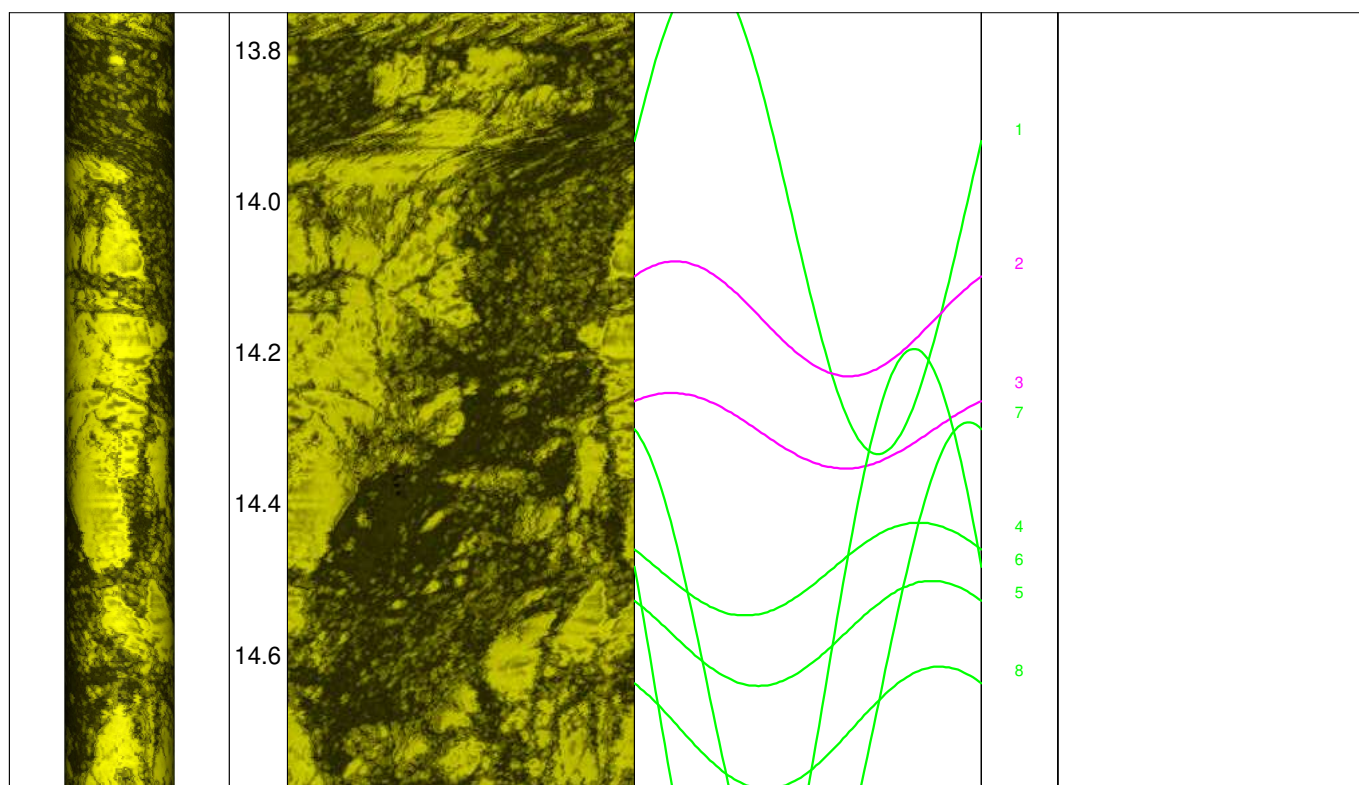
Tel.: 07243 / 59 83 7  
Fax : 07243 / 59 83 97  
E-mail: mail@gif-ettlingen.de

Messprogramm		Erkundungsobjekt	
ABF Akustisches Bohrlochfernsehen		Rhein-Main-Link, PFA HE1	
<b>Auftraggeber:</b> Bohr- ArGe 3-5 <b>Bohrung:</b> P05-Die-BK-0322 <b>Ort:</b> Diemelsee <b>Auftragsnummer:</b> e-3679		<b>Teufenmaßstab</b> <b>1:10</b>	<b>Koordinaten</b> <b>Rechtswert:</b> <b>Hochwert:</b> <b>Höhe ü. NN:</b>
		<b>Messbezugspunkt:</b> GOK	
Messdatum:	05.11.2025	Bohrlochdurchmesser:	146 mm
Bohrteufe:	20.00 m (lt. BM)	Richtung der Bohrung:	vertikal
Messintervall:	13.75 m - 19.63 m ( 5.88 m)	Quelldatei:	Die0322.log
Verrohrung bis:	13.78 m	Messingenieur:	Hr. Newrzella
Wasserstand:	nicht erfasst	Bearbeiter:	Hr. Dr. Monsees

## Bemerkungen:

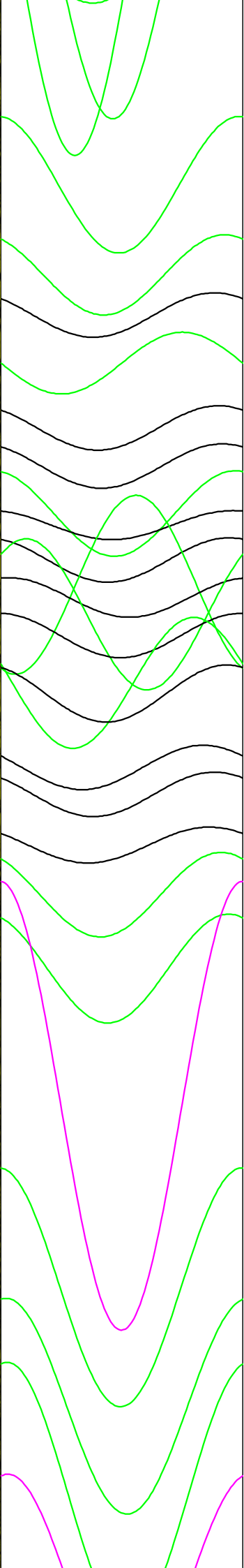
**Trennflächen :** schwarz - Schichtung / Schieferung  
 magenta - Klüfte  
 grün - Klüfte nur z. T. erkennbar

Pseudokern		Bohrlochabwicklung					Trennflächenabwicklung					Nr.	Bemerkung
	[m]	N	O	S	W	N	N	O	S	W	N		





14.8  
15.0  
15.2  
15.4  
15.6  
15.8  
16.0  
16.2  
16.4  
16.6  
16.8  
17.0  
17.2  
17.4  
17.6



9  
10  
11  
12  
13  
14  
15  
16  
17  
20  
19  
21  
22  
23  
18  
24  
25  
26  
27  
29  
28  
30  
31  
32  
33



