

G | I | F



# Geotechnisches Ingenieurbüro Prof. Fecker und Partner GmbH

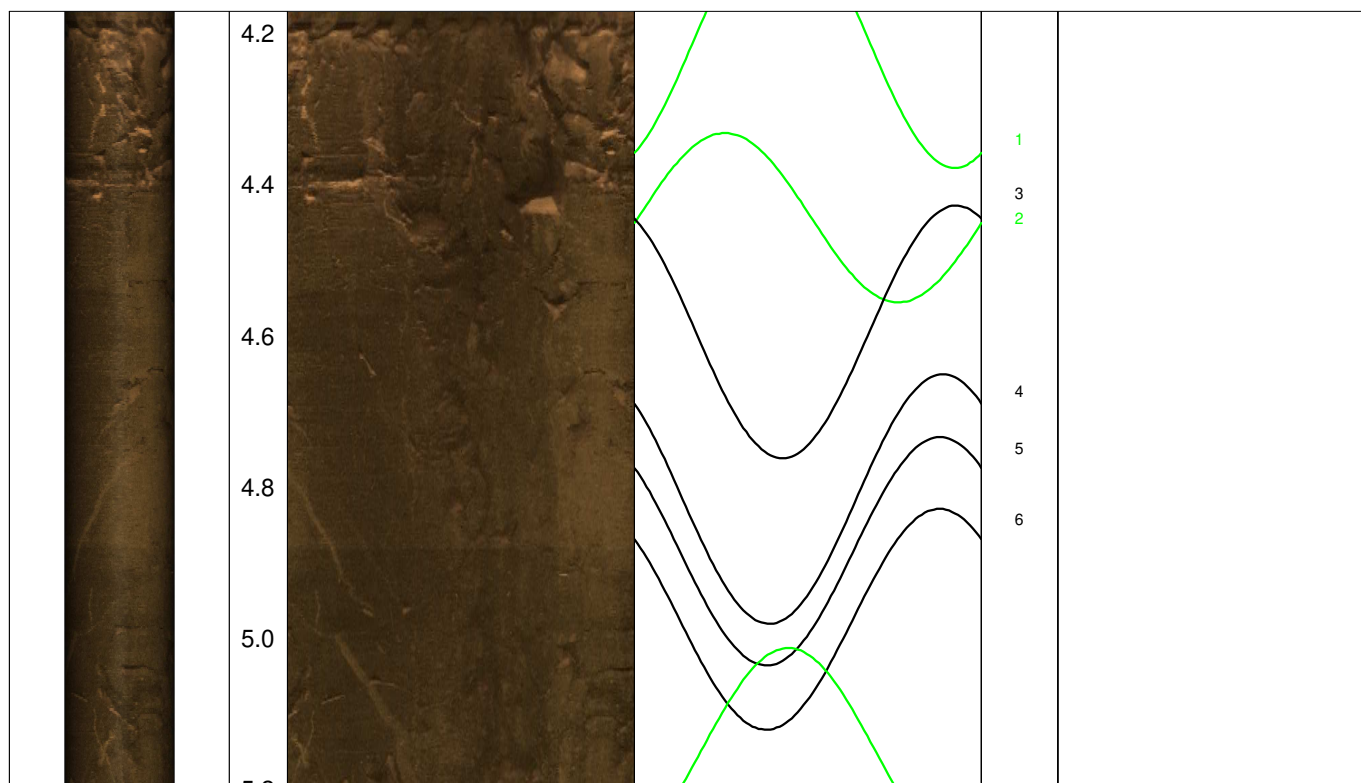
GIF GmbH  
Am Reutgraben 9  
D-76275 Ettlingen

Tel.: 07243 / 59 83 7  
Fax : 07243 / 59 83 97  
E-mail: mail@gif-ettlingen.de

Messprogramm		Erkundungsobjekt	
ETIBS <sup>®</sup> - Optischer Bohrlochscanner		Rhein-Main-Link, PFA HE1	
<b>Auftraggeber:</b> Bohr- ArGe 3-5 <b>Bohrung:</b> P05-Kor-BK-0001 <b>Ort:</b> Korbach <b>Auftragsnummer:</b> e-3679		<b>Teufenmaßstab</b> <b>1:10</b>	<b>Koordinaten</b>
		<b>Messbezugspunkt:</b> GOK	<b>Rechtswert:</b> <b>Hochwert:</b> <b>Höhe ü. NN:</b>
Messdatum:	04.11.2024	Bohrlochdurchmesser:	146 mm
Bohrteufe:	20.00 m (lt. BM)	Richtung der Bohrung:	vertikal
Messintervall:	4.17 m - 19.32 m (15.15 m)	Quelldatei:	Kor-0001.blk
Verrohrung bis:	4.19 m	Messingenieur:	Hr. Newrzella
Wasserstand:	0.95 m (lt. BM)	Bearbeiter:	Hr. Ertelt

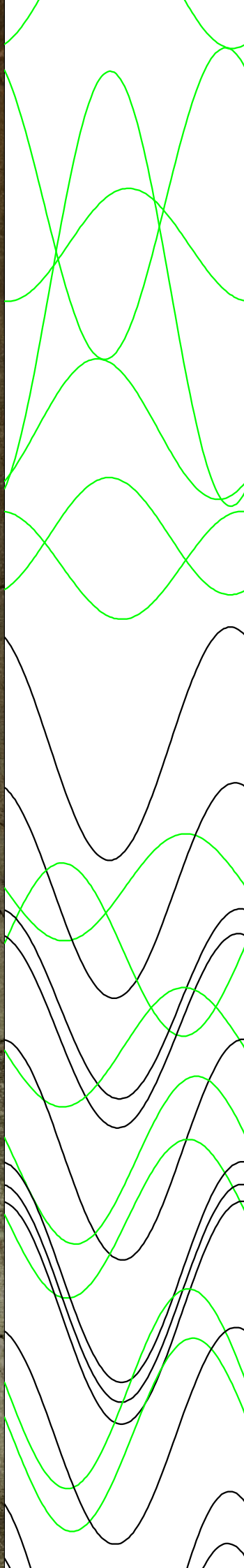
Bemerkungen:	
<b>Trennflächen :</b> schwarz blau magenta grün	- Schichtung / Schieferung - Schrägschichtung - Klüfte - Klüfte nur z. T. erkennbar

Pseudokern		Bohrlochabwicklung					Trennflächenabwicklung					Nr.	Bemerkung
	[m]	N	O	S	W	N	N	O	S	W	N		





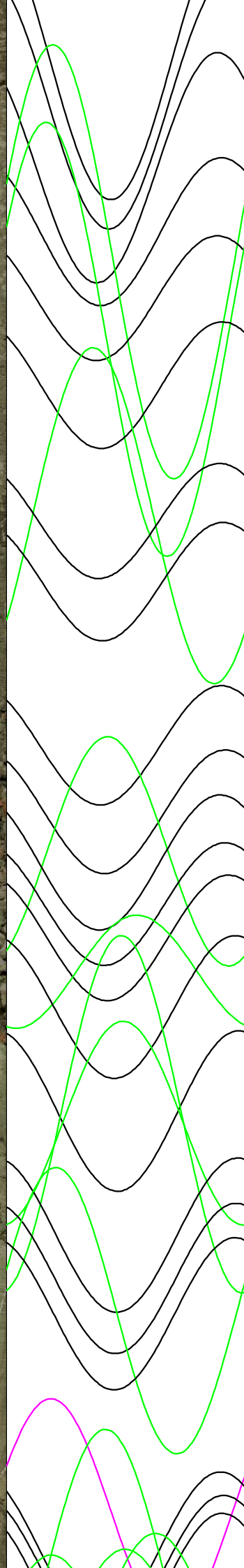
5.2  
5.4  
5.6  
5.8  
6.0  
6.2  
6.4  
6.6  
6.8  
7.0  
7.2  
7.4  
7.6  
7.8  
8.0



7  
8  
9  
11  
10  
13  
12  
14  
16  
15  
18  
19  
17  
21  
20  
22  
24  
25  
26  
23  
29  
27  
28  
30  
31



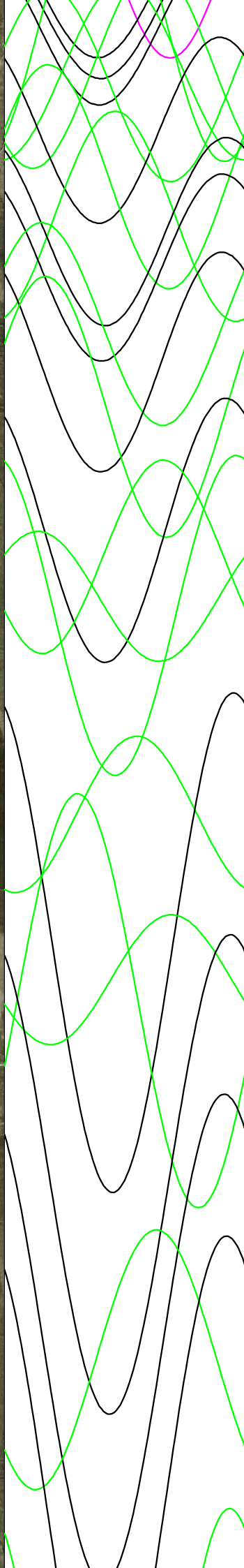
8.2  
8.4  
8.6  
8.8  
9.0  
9.2  
9.4  
9.6  
9.8  
10.0  
10.2  
10.4  
10.6  
10.8  
11.0



32  
33  
34  
36  
35  
37  
39  
40  
38  
41  
42  
44  
45  
46  
48  
43  
47  
49  
52  
53  
51  
55  
54  
50  
56  
57  
58  
60



11.2  
11.4  
11.6  
11.8  
12.0  
12.2  
12.4  
12.6  
12.8  
13.0  
13.2  
13.4  
13.6  
13.8  
14.0



63  
64  
65  
59  
67  
68  
69  
70  
66  
71  
72  
75  
74  
73  
77  
76  
80  
78  
79  
81  
83  
82  
84



14.2

14.4

14.6

14.8

15.0

15.2

15.4

15.6

15.8

16.0

16.2

16.4

16.6

16.8

17.0



85

87

86

88

89

90

91

92

93

94

96

95

97

98

100

