

G | I | F



Geotechnisches Ingenieurbüro Prof. Fecker und Partner GmbH

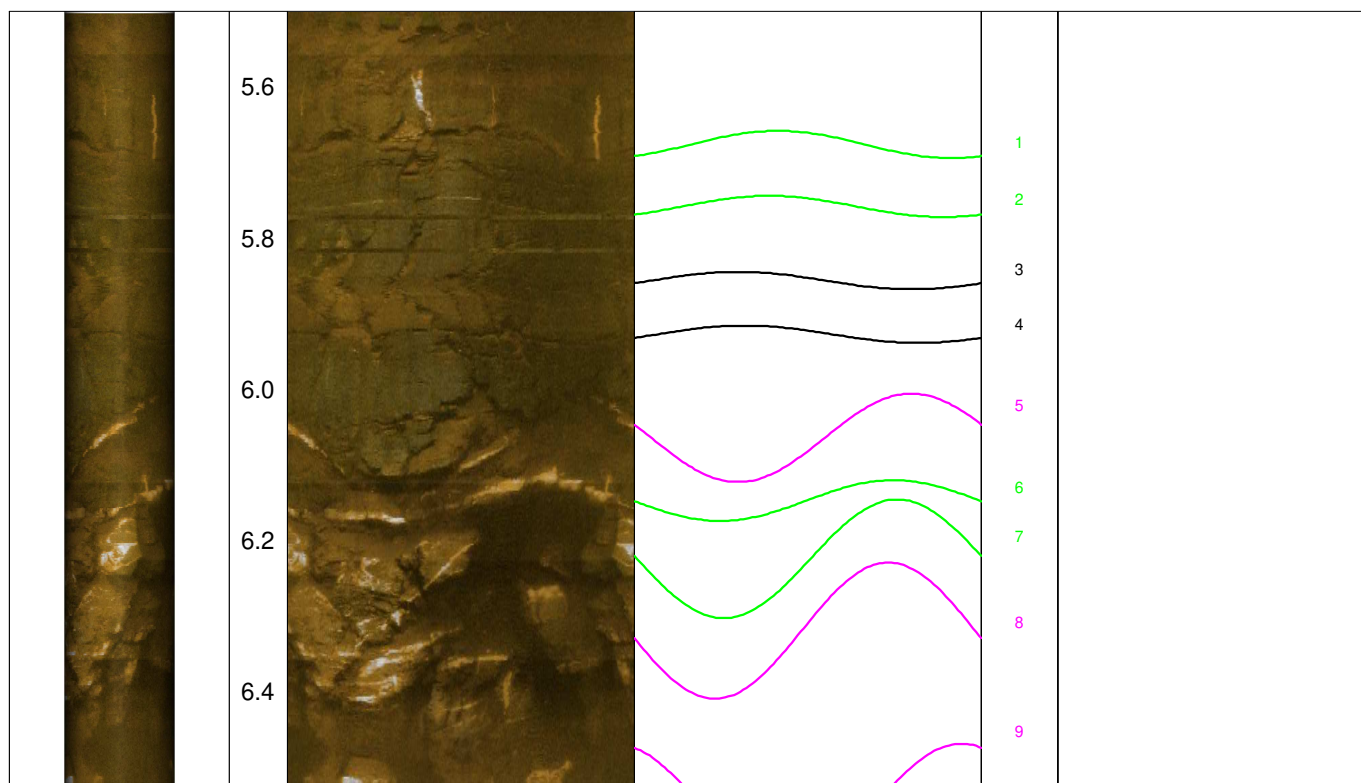
GIF GmbH
Am Reutgraben 9
D-76275 Ettlingen

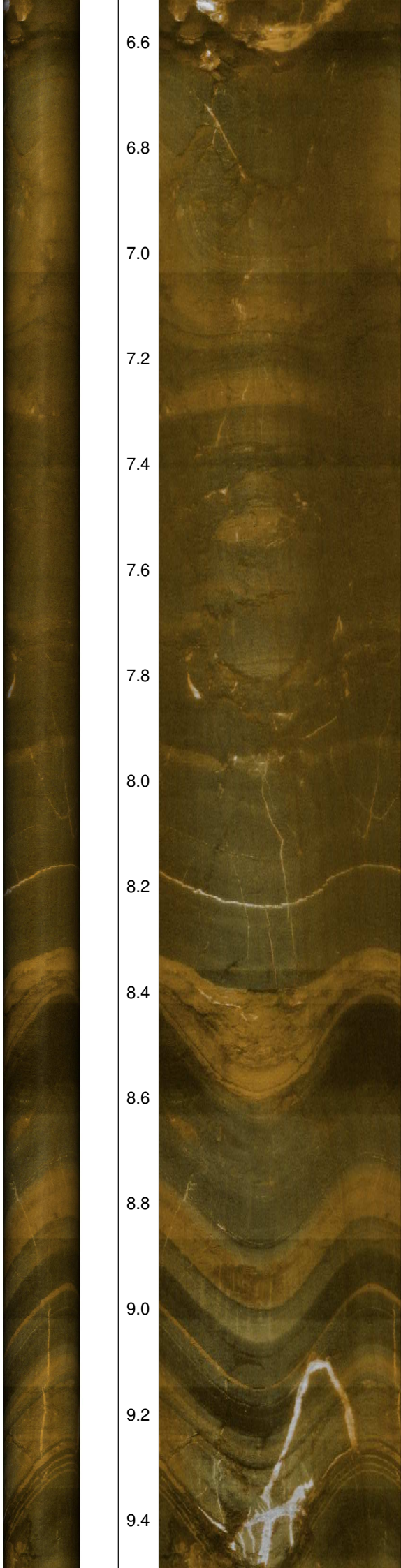
Tel.: 07243 / 59 83 7
Fax : 07243 / 59 83 97
E-mail: mail@gif-ettlingen.de

Messprogramm		Erkundungsobjekt	
ETIBS [®] - Optischer Bohrlochscanner		Rhein-Main-Link, PFA HE1	
Auftraggeber: Bohr- ArGe 3-5 Bohrung: P05-Kor-BK-0027 Ort: Korbach Auftragsnummer: e-3679		Teufenmaßstab 1:10	Koordinaten Rechtswert: Hochwert: Höhe ü. NN:
		Messbezugspunkt: GOK	
Messdatum:	12.11.2024	Bohrlochdurchmesser:	146 mm
Bohrteufe:	20.00 m (lt. BM)	Richtung der Bohrung:	vertikal
Messintervall:	5.50 m - 15.90 m (10.40 m)	Quelldatei:	Kor-0027.blk
Verrohrung bis:	5.52 m	Messingenieur:	Hr. Newrzella
Wasserstand:	1.65 m (lt. BM)	Bearbeiter:	Hr. Barsuhn

Bemerkungen:	
Trennflächen :	schwarz - Schichtung / Schieferung blau - Schrägschichtung magenta - Klüfte grün - Klüfte nur z. T. erkennbar

Pseudokern		Bohrlochabwicklung					Trennflächenabwicklung					Nr.	Bemerkung
	[m]	N	O	S	W	N	N	O	S	W	N		





6.6

6.8

7.0

7.2

7.4

7.6

7.8

8.0

8.2

8.4

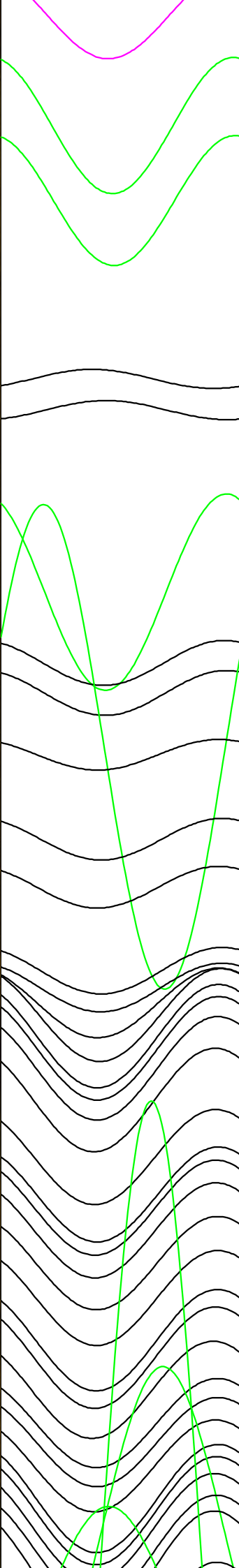
8.6

8.8

9.0

9.2

9.4



10

11

12

13

14

17

15

16

18

19

20

21

22

24

25

26

27

28

29

30

31

32

33

34

35

36

37

38

39

40

41

42

43

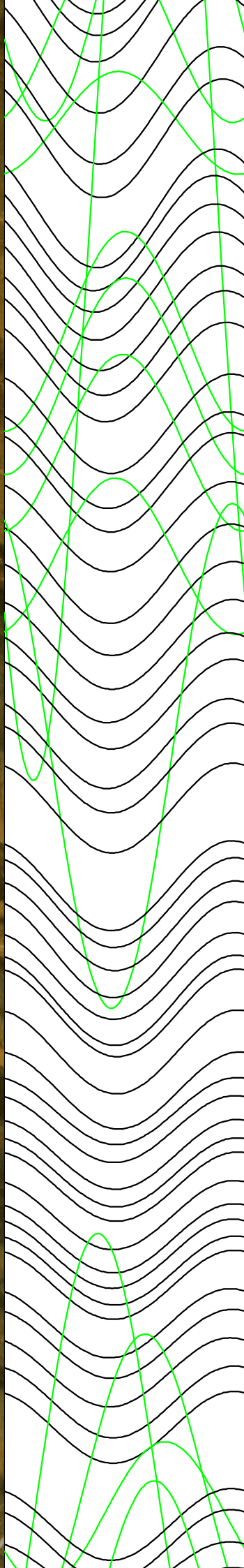
45

46

48



9.6
9.8
10.0
10.2
10.4
10.6
10.8
11.0
11.2
11.4
11.6
11.8
12.0
12.2
12.4



44
49
51
47
53
50
54
55
56
57
59
60
62
64
58
65
61
66
74
68
63
69
70
52
67
71
72
73
75
76
77
78
79
80
81
82
83
84
85
86
87
88
89
90
91
92
93
94
95
96
97
98
99
100
104
105
106
103
107



12.6

12.8

13.0

13.2

13.4

13.6

13.8

14.0

14.2

14.4

14.6

14.8

15.0

15.2

15.4



107
108
101
110
111
102
112
109
113
114
115
116
117
118
119
120
122
123
124
125
127
121
128
129
126
130
131
132
133
134
135
136
137
139
140
141
142
143
144
138
145
148
146
147
149
151
152
153
154
155
156
157
158
159
160
161
162

