

G | I | F




Geotechnisches Ingenieurbüro Prof. Fecker und Partner GmbH

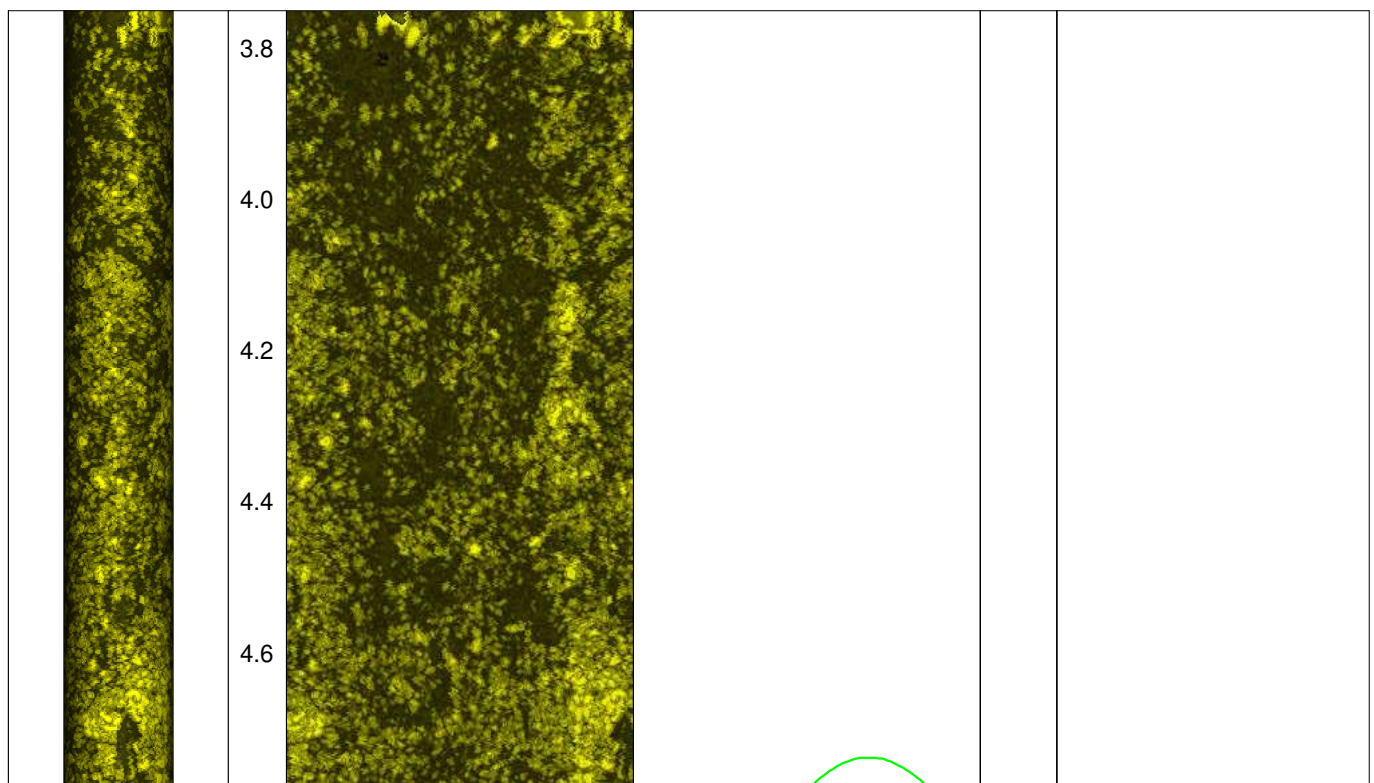
GIF GmbH
Am Reutgraben 9
D-76275 Ettlingen

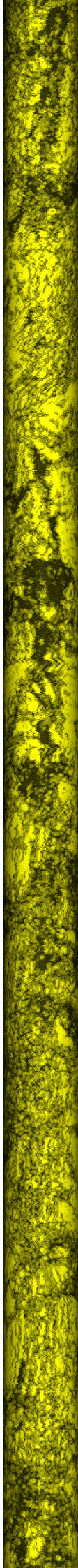
Tel.: 07243 / 59 83 7
Fax : 07243 / 59 83 97
E-mail: mail@gif-ettlingen.de

Messprogramm		Erkundungsobjekt	
ABF Akustisches Bohrlochfernsehen		Rhein-Main-Link, PFA HE1	
Auftraggeber: Bohr- ArGe 3-5 Bohrung: P05-Kor-BK-0130 Ort: Korbach Auftragsnummer: e-3679		Teufenmaßstab 1:10	Koordinaten Rechtswert: Hochwert: Höhe ü. NN:
		Messbezugspunkt: GOK	
Messdatum:	30.09.2025	Bohrlochdurchmesser:	146 mm
Bohrteufe:	15.00 m (lt BM)	Richtung der Bohrung:	vertikal
Messintervall:	3.75 m - 14.85 m (11.10 m)	Quelldatei:	KOR130.log
Verrohrung bis:	3.79 m	Messingenieur:	Hr. Newrzella
Wasserstand:	nicht erfasst	Bearbeiter:	Fr. Sagmajster

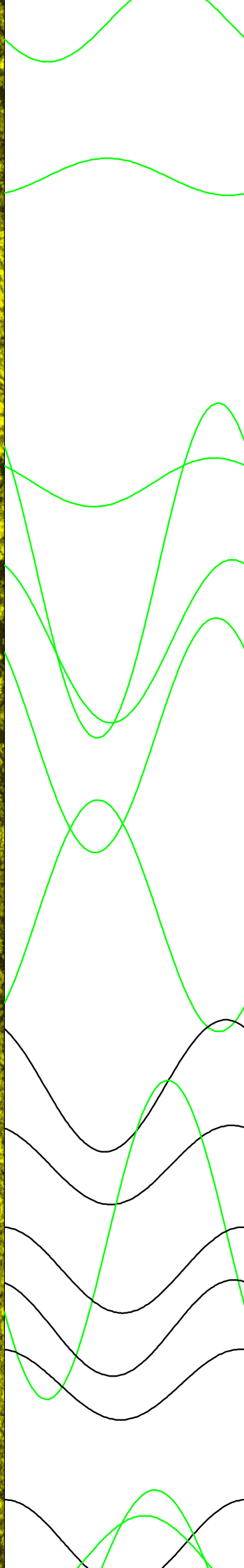
Bemerkungen:	
Trennflächen :	schwarz - Schichtung / Schieferung magenta - Klüfte grün - Klüfte nur z. T. erkennbar

Pseudokern		Bohrlochabwicklung					Trennflächenabwicklung					Nr.	Bemerkung
	[m]	N	O	S	W	N	N	O	S	W	N		





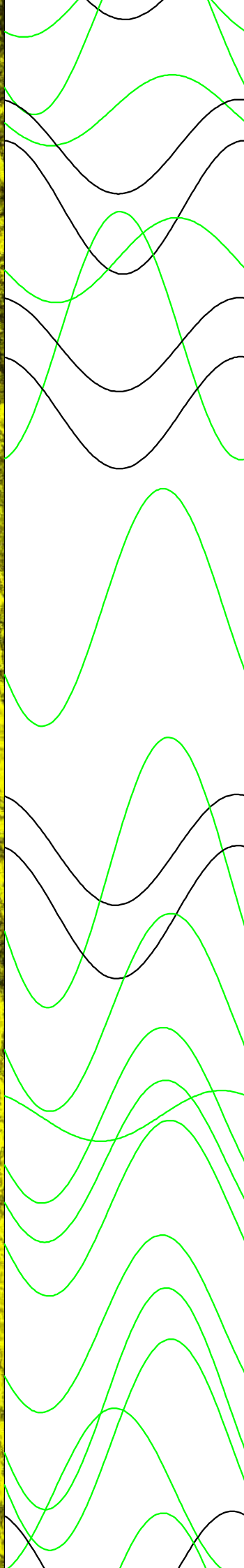
4.8
5.0
5.2
5.4
5.6
5.8
6.0
6.2
6.4
6.6
6.8
7.0
7.2
7.4
7.6



1
2
3
4
5
6
7
8
9
10
11
12
13
14



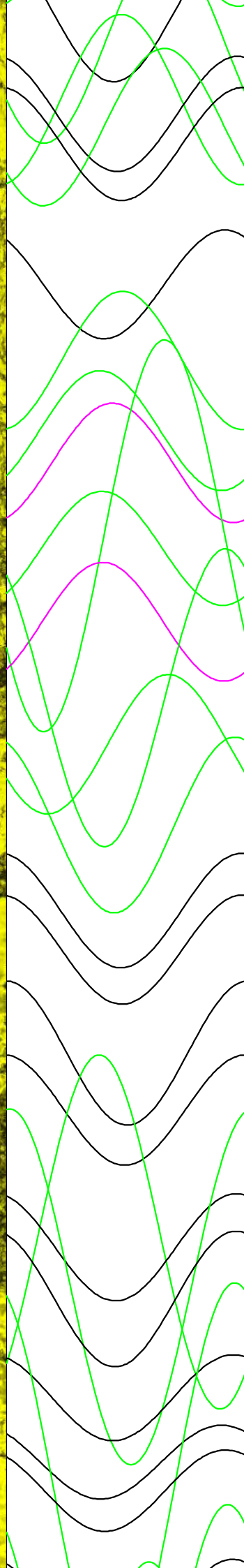
7.8
8.0
8.2
8.4
8.6
8.8
9.0
9.2
9.4
9.6
9.8
10.0
10.2
10.4
10.6



15
16
18
17
19
20
22
23
21
24
25
27
26
28
30
29
31
32
33
34
35
37
36



10.8
11.0
11.2
11.4
11.6
11.8
12.0
12.2
12.4
12.6
12.8
13.0
13.2
13.4
13.6



40
42
38
41
39
43
44
45
46
50
48
47
49
52
51
53
54
55
56
59
58
60
63
61
57
62
64
67
65

