



Messprogramm
ETIBS® - Optischer Bohrlochscanner
ABF - Akustisches Bohrlochfernsehen

Erkundungsobjekt
Rhein-Main-Link, PFA HE1

Auftraggeber: Bohr- ArGe 3-5
Bohrung: P05-Kor-BK-0142
Ort: Korbach
Auftragsnummer: e-3679

Teufenmaßstab
1:10

Messbezugspunkt: GOK


Koordinaten

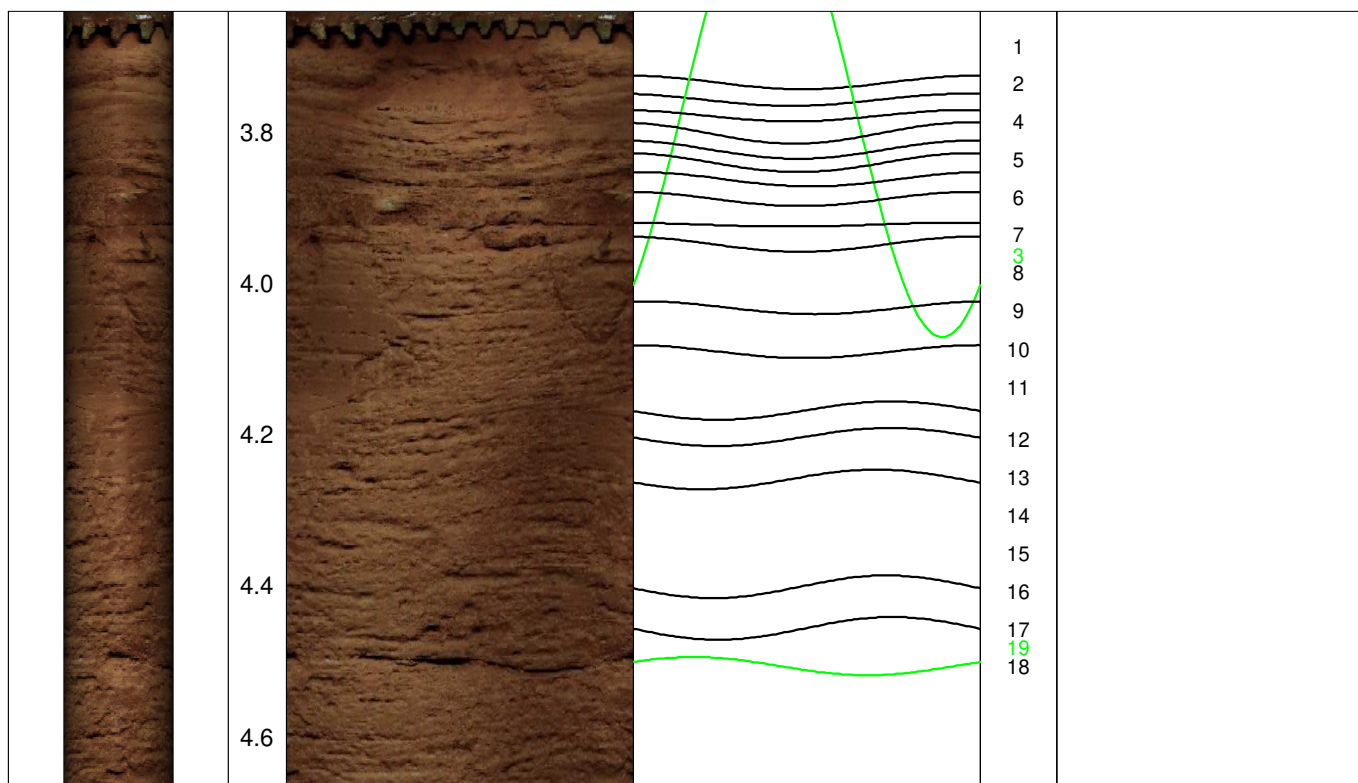
Rechtswert:
Hochwert:
Höhe ü. NN:

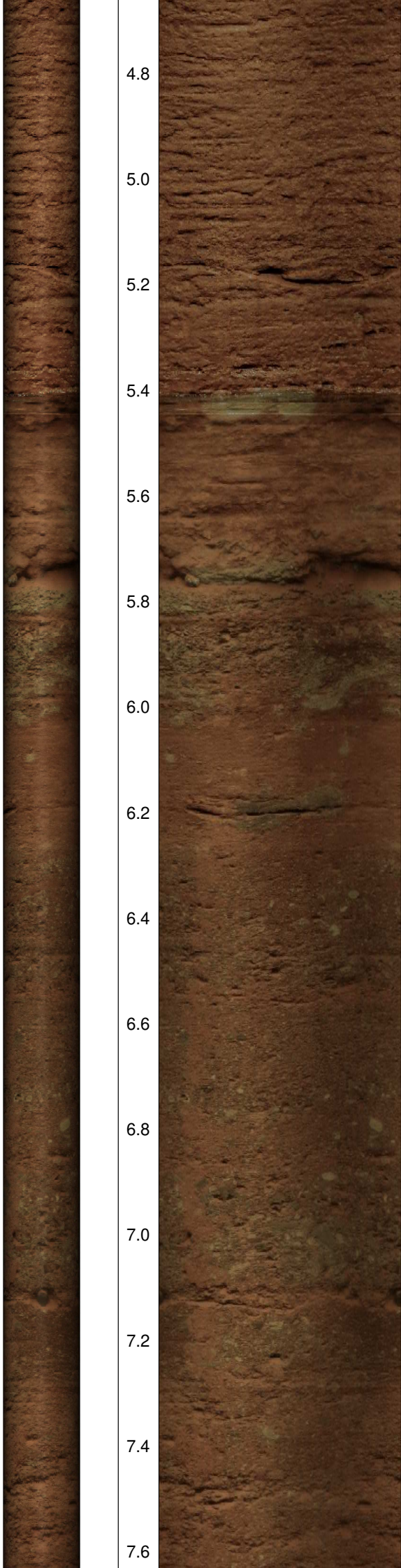
Messdatum:	10.03.2025	Bohrlochdurchmesser:	146 mm
Bohrteufe:	15.0 m (lt. BM)	Richtung der Bohrung:	vertikal
Messintervall:	3.64 m - 15.26 m (11.62 m)	Quelldatei:	Kor0142.blk / Kor0142.log
Verrohrung bis:	3.66 m	Messingenieur:	Hr. Newrzella
Wasserstand:	5.40 m	Bearbeiter:	Hr. Barsuhn

Bemerkungen: Messintervall ETIBS: 3.64 m - 13.00 m (9.36 m)
Messintervall ABF: 13.00 m - 15.26 m (2.26 m)

Trennflächen : schwarz - Schichtung / Schieferung
blau - Schrägschichtung
magenta - Klüfte
grün - Klüfte nur z. T. erkennbar

Pseudokern		Bohrlochabwicklung					Trennflächenabwicklung					Nr.	Bemerkung
	[m]	N	O	S	W	N	N	O	S	W	N		





4.8

5.0

5.2

5.4

5.6

5.8

6.0

6.2

6.4

6.6

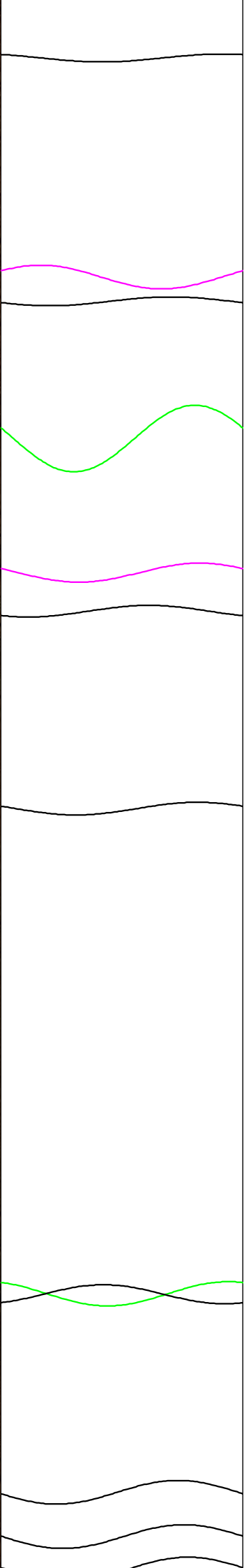
6.8

7.0

7.2

7.4

7.6



20

22

23

25

26

27

28

29

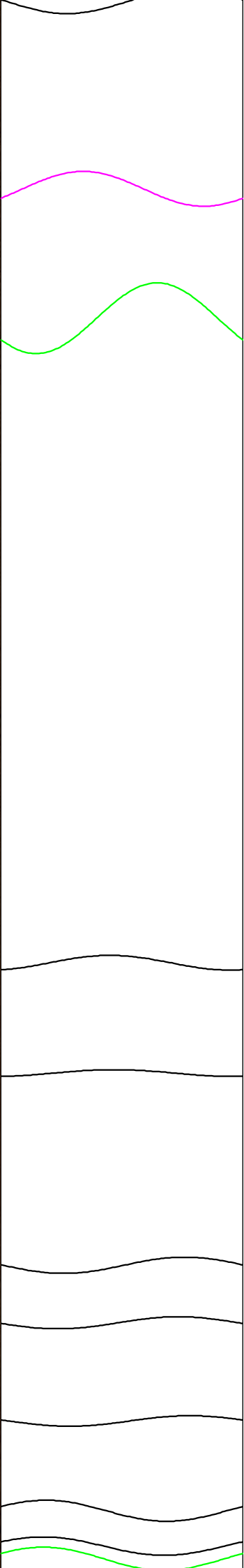
30

31

Wasserspiegel



7.8
8.0
8.2
8.4
8.6
8.8
9.0
9.2
9.4
9.6
9.8
10.0
10.2
10.4
10.6



33
34
35
36
37
38
39
40
41

