
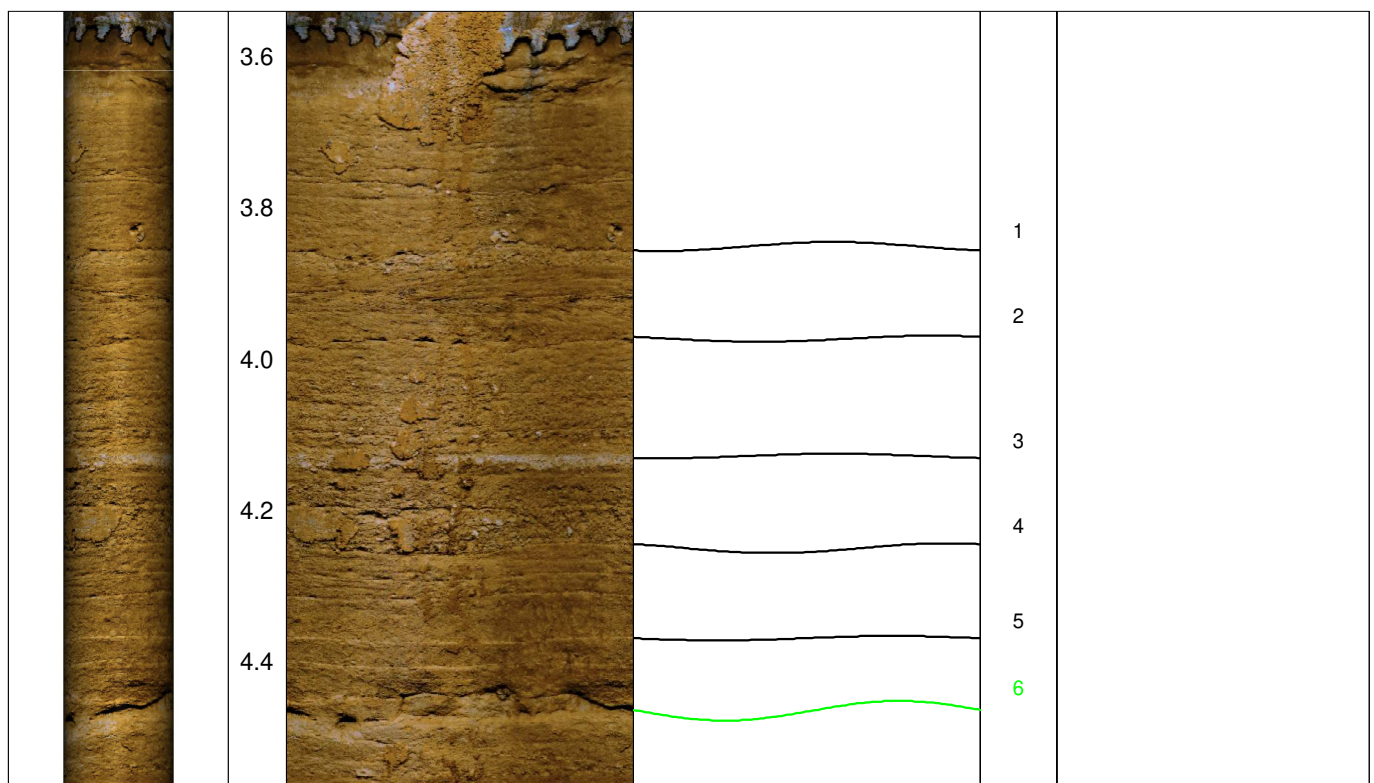


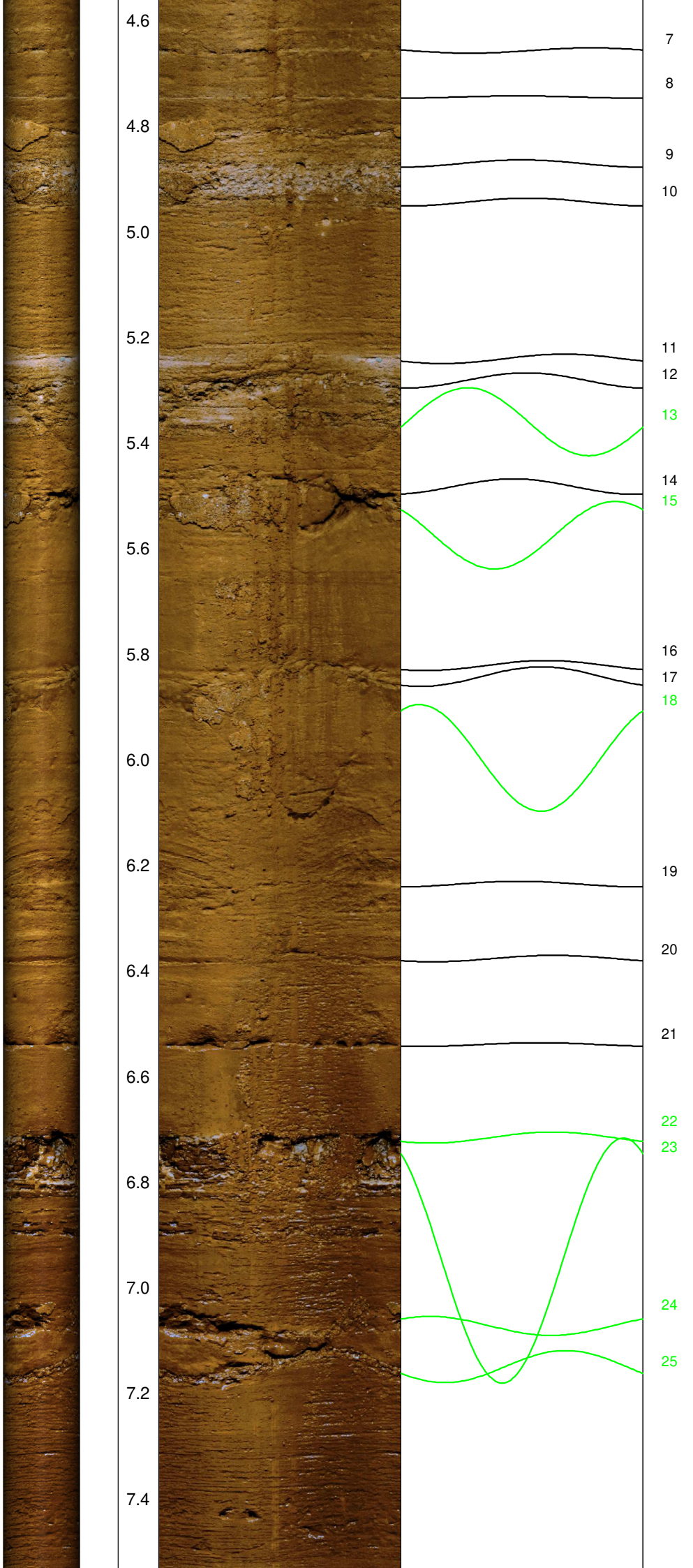


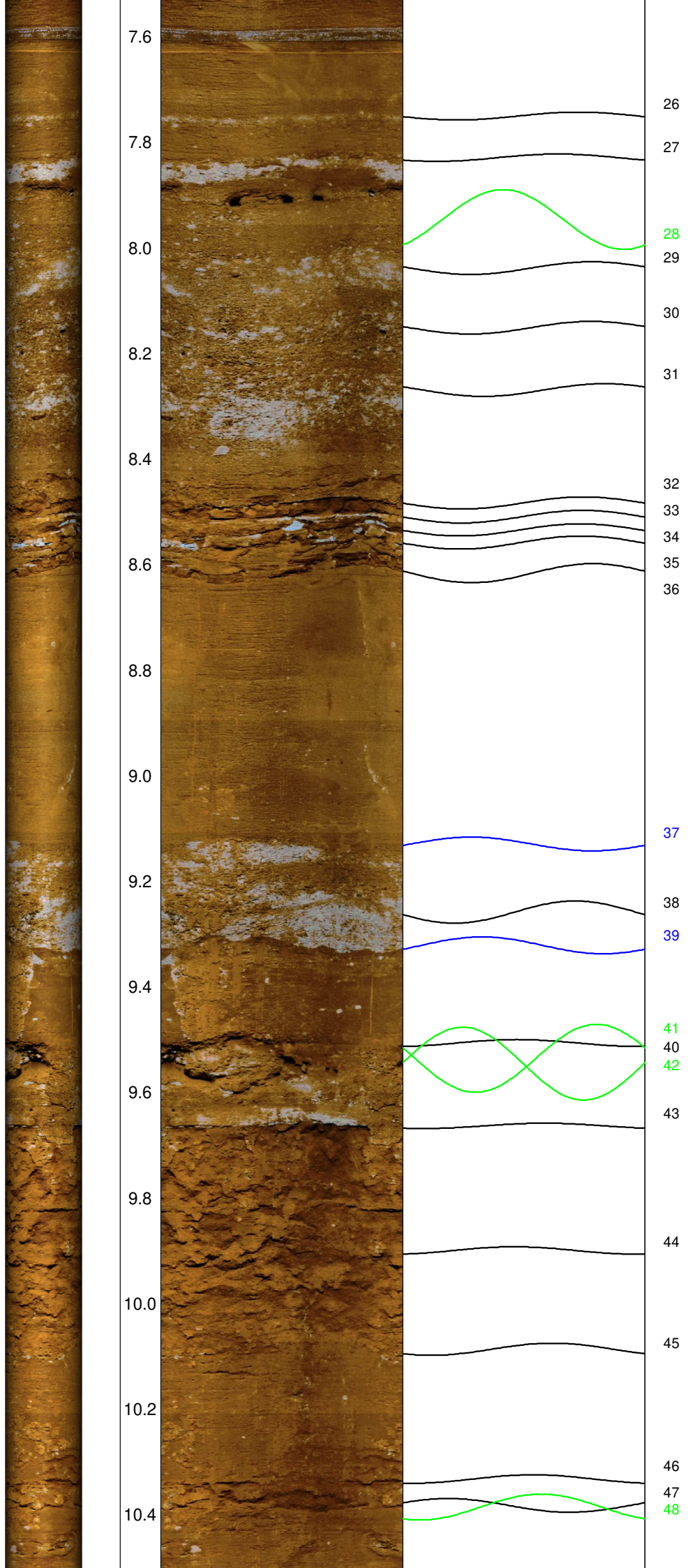
Messprogramm		Erkundungsobjekt	
ETIBS® - Optischer Bohrlochscanner		Rhein-Main-Link, PFA HE1	
Auftraggeber: Bohr- ArGe 3-5 Bohrung: P05-Kor-BK-0144 Ort: Korbach Auftragsnummer: e-3679		Teufenmaßstab 1:10	Koordinaten Rechtswert: Hochwert: Höhe ü. NN:
		Messbezugspunkt: GOK	
Messdatum:	17.03.2025	Bohrlochdurchmesser:	146 mm
Bohrteufe:	15.0 m (lt. BM)	Richtung der Bohrung:	vertikal
Messintervall:	3.54 m - 14.73 m (11.19 m)	Quelldatei:	Kor0144.blk
Verrohrung bis:	3.57 m	Messingenieur:	Hr. Newrzella
Wasserstand:	7.59 m	Bearbeiter:	Hr. Barsuhn

Bemerkungen:	
Trennflächen :	schwarz - Schichtung / Schieferung blau - Schrägschichtung magenta - Klüfte grün - Klüfte nur z. T. erkennbar

Pseudokern		Bohrlochabwicklung					Trennflächenabwicklung					Nr.	Bemerkung
	[m]	N	O	S	W	N	N	O	S	W	N		









10.6

10.8

11.0

11.2

11.4

11.6

11.8

12.0

12.2

12.4

12.6

12.8

13.0

13.2

13.4

49

50

51

52

53

54

55

56

57

58

59

60

61

62

63

