




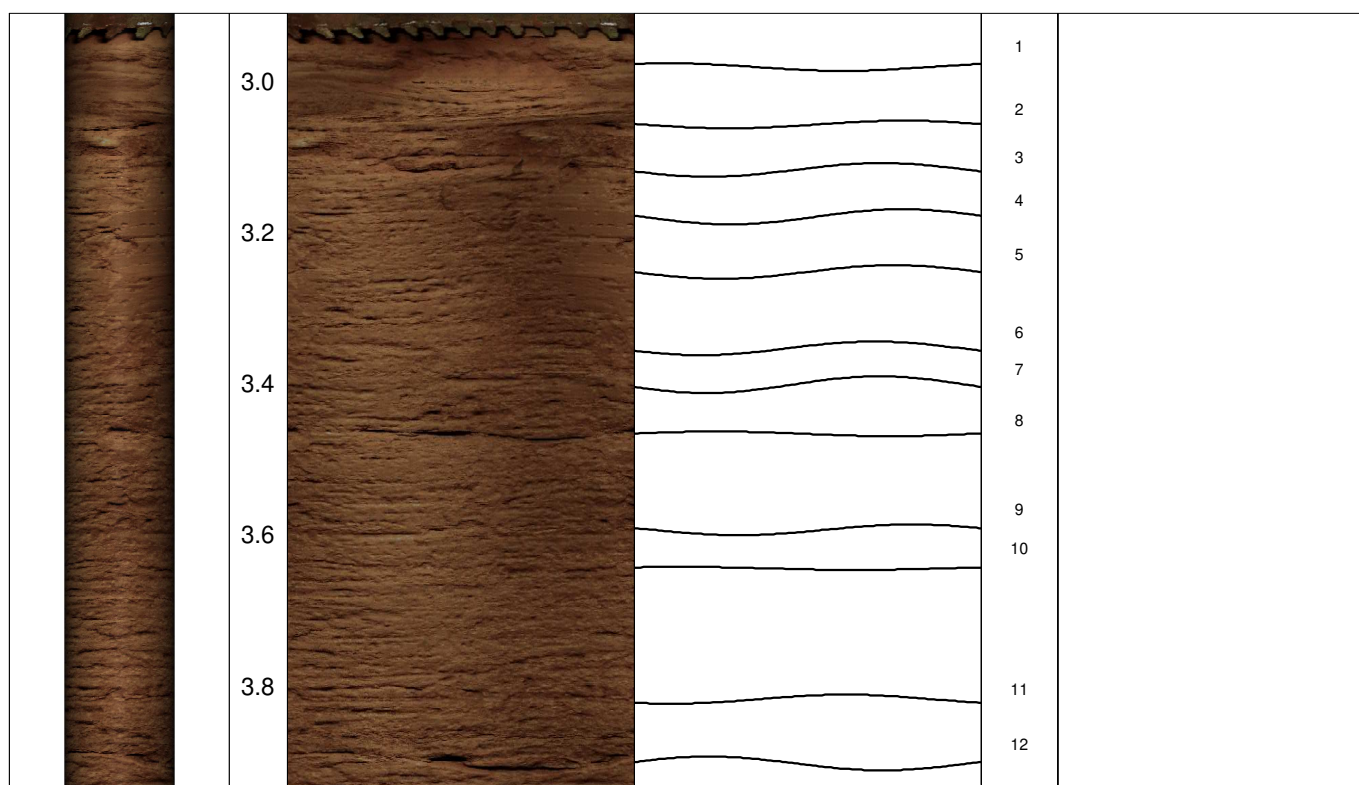
Geotechnisches Ingenieurbüro Prof. Fecker und Partner GmbH

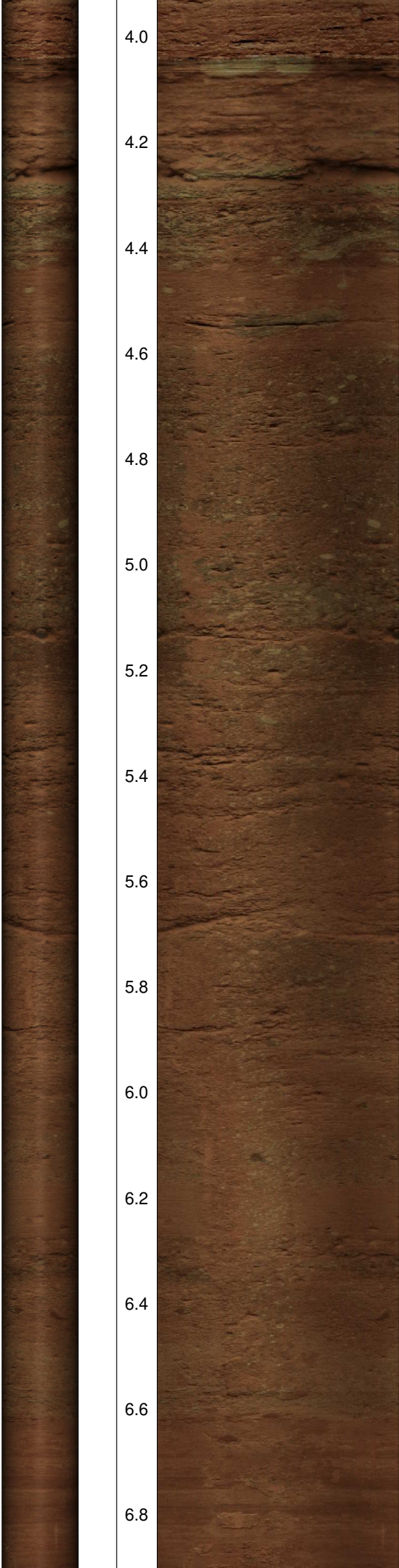
Messprogramm ETIBS® - Optischer Bohrlochscanner ABF - Akustisches Bohrlochfernsehen		Erkundungsobjekt Rhein-Main-Link, PFA HE1	
Auftraggeber: Bohr- ArGe 3-5 Bohrung: P05-Kor-BK-0145 Ort: Korbach Auftragsnummer: e-3679		Teufenmaßstab 1:10	Koordinaten Rechtswert: Hochwert: Höhe ü. NN:
		Messbezugspunkt: GOK	

Messdatum:	11.03.2025	Bohrlochdurchmesser:	146 mm
Bohrteufe:	15.00 m (lt. BM)	Richtung der Bohrung:	vertikal
Messintervall:	2.91 m - 14.91 m (12.00 m)	Quelldatei:	Kor0145.blk / Kor0145.log
Verrohrung bis:	2.93 m	Messingenieur:	Hr. Newrzella
Wasserstand:	4.04 m	Bearbeiter:	Hr. Barsuhn

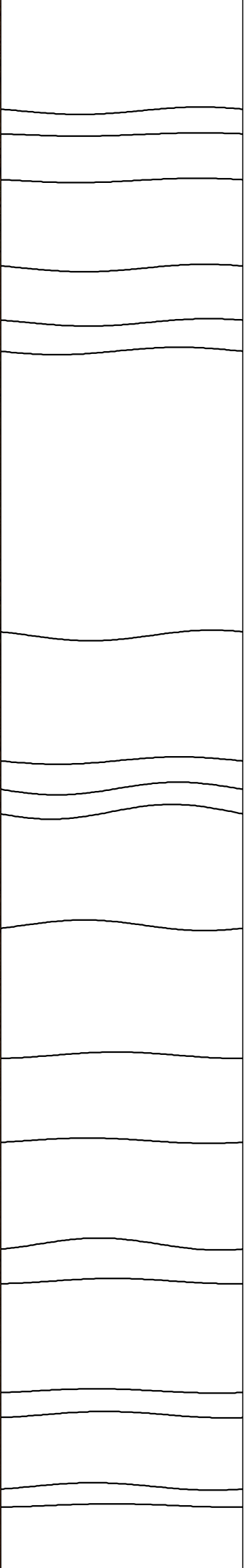
Bemerkungen: Messintervall ETIBS: 2.91 m - 8.90 m (5.99 m) Messintervall ABF: 8.90 m - 14.91 m (6.01 m)	
Trennflächen : schwarz - Schichtung / Schieferung blau - Schrägschichtung magenta - Klüfte grün - Klüfte nur z. T. erkennbar	

Pseudokern		Bohrlochabwicklung					Trennflächenabwicklung					Nr.	Bemerkung
	[m]	N	O	S	W	N	N	O	S	W	N		



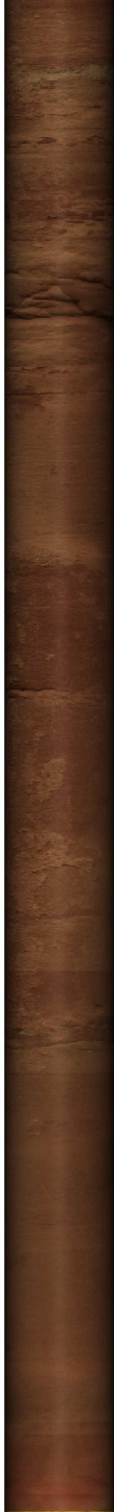


4.0
4.2
4.4
4.6
4.8
5.0
5.2
5.4
5.6
5.8
6.0
6.2
6.4
6.6
6.8



13
14
15
16
17
18
19
20
21
22
23
24
25
26
27
28
29
30
31
32

Wasserspiegel



7.0

7.2

7.4

7.6

7.8

8.0

8.2

8.4

8.6

8.8

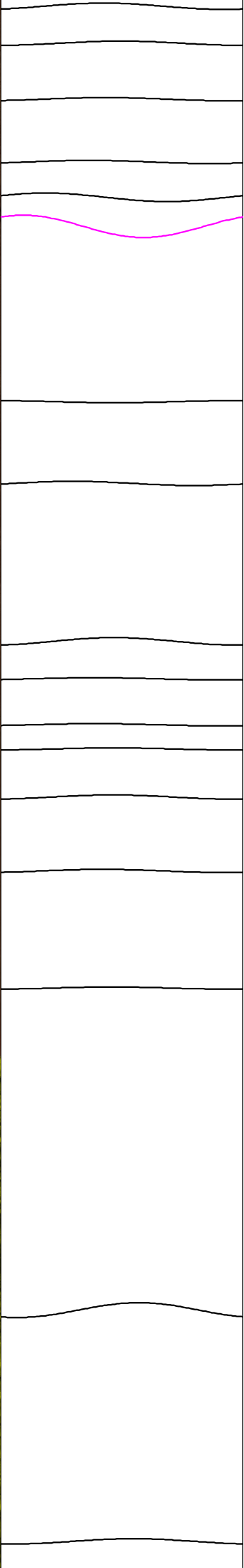
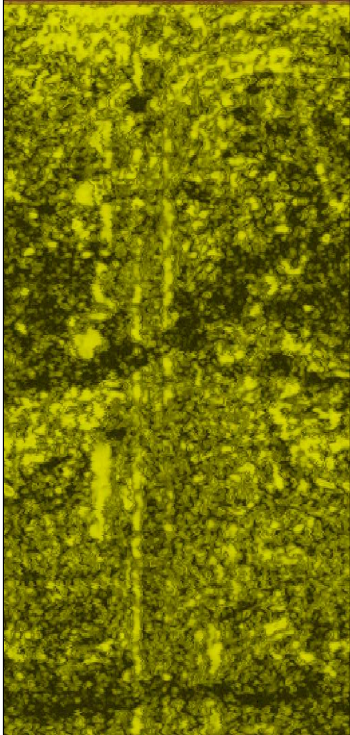
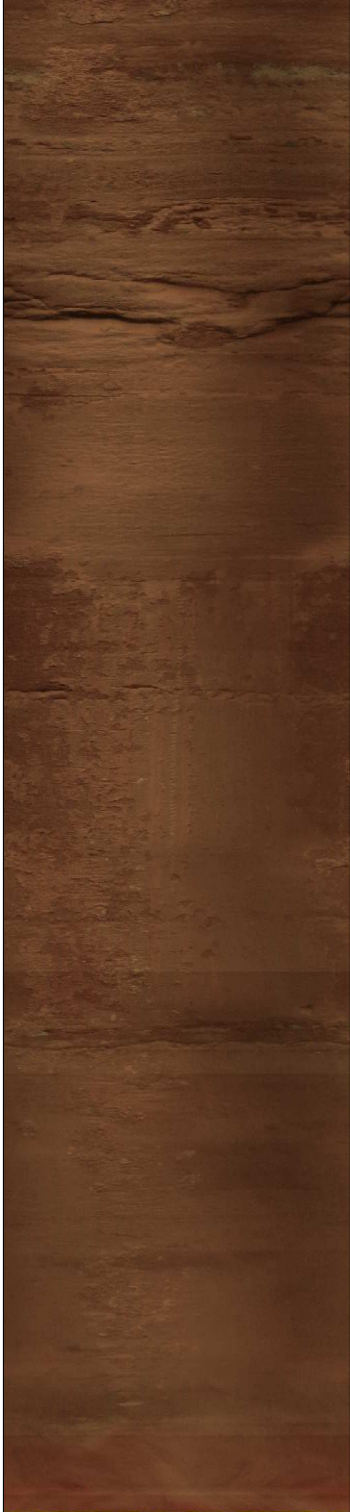
9.0

9.2

9.4

9.6

9.8



33

34

35

36

37

38

39

40

41

42

43

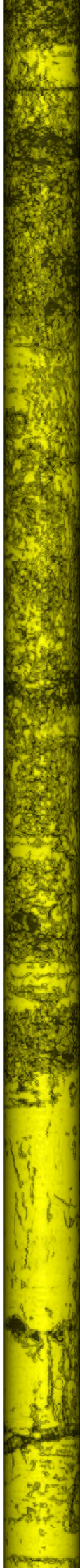
44

45

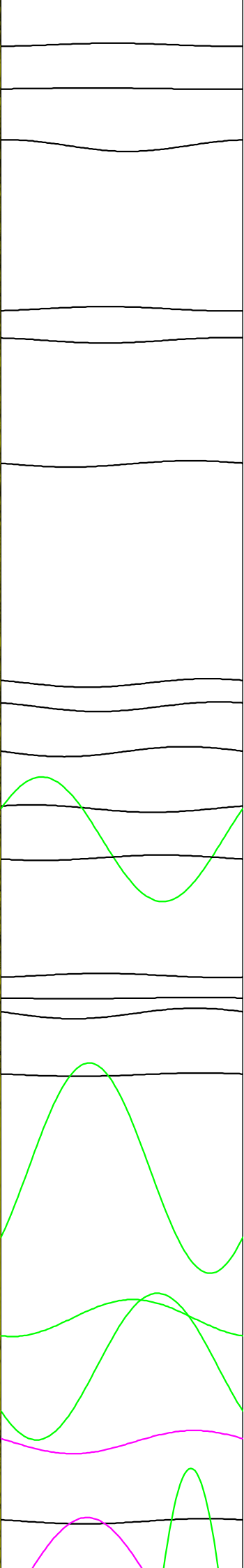
46

47

48



10.0
10.2
10.4
10.6
10.8
11.0
11.2
11.4
11.6
11.8
12.0
12.2
12.4
12.6
12.8



49
50
51
52
53
54
55
56
57
58
59
60
61
62
63
64
65
66
67
68
69

