

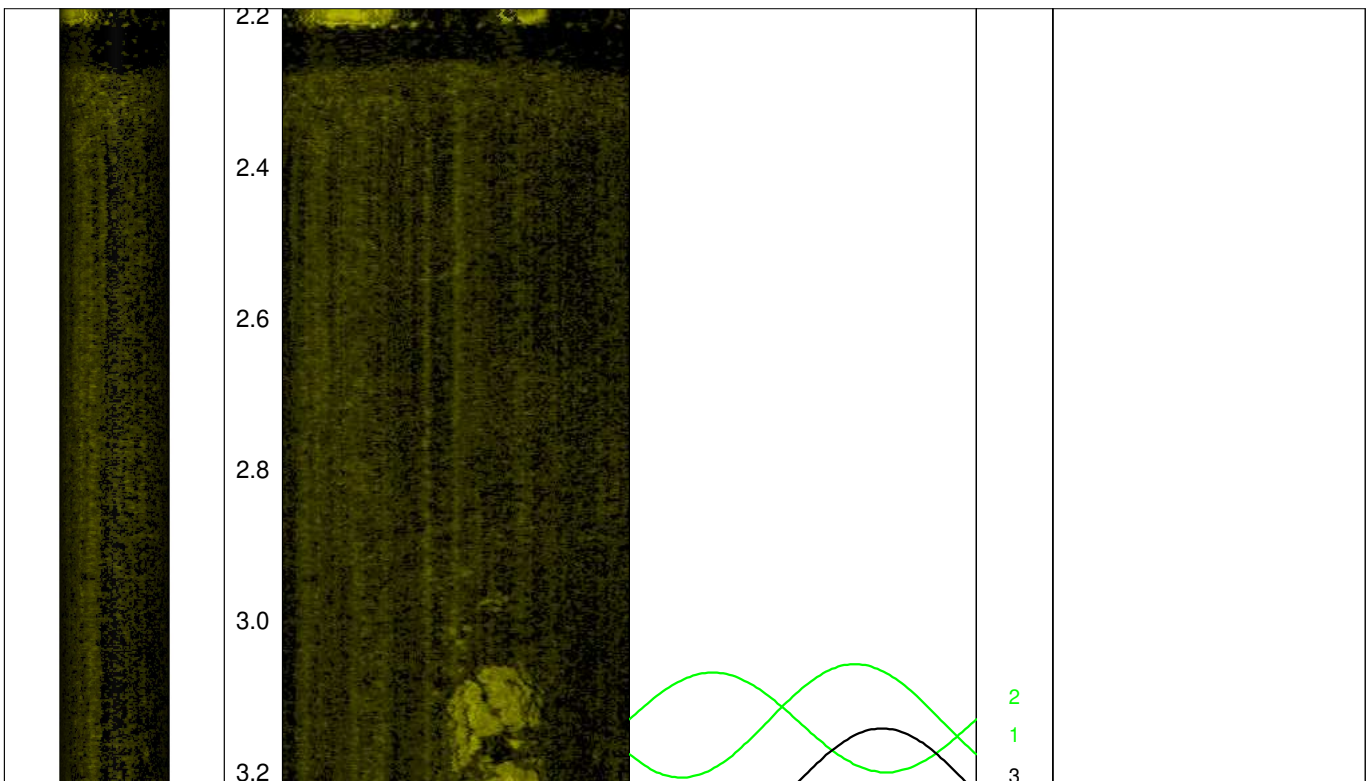


Geotechnisches Ingenieurbüro  
Prof. Fecker und Partner GmbH

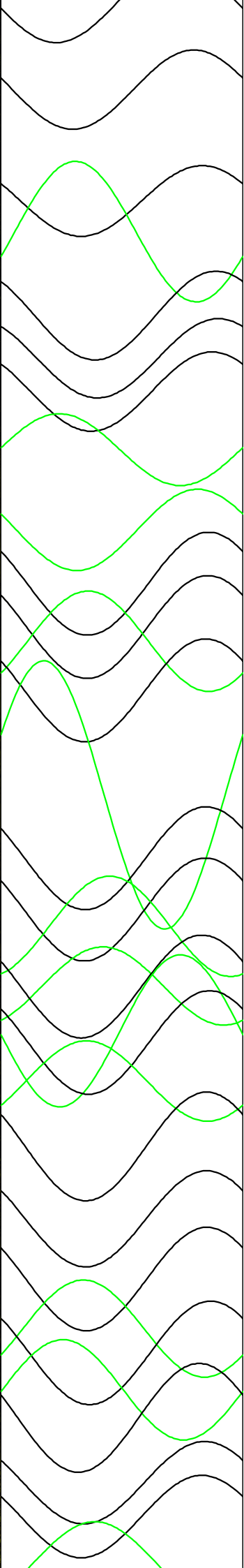
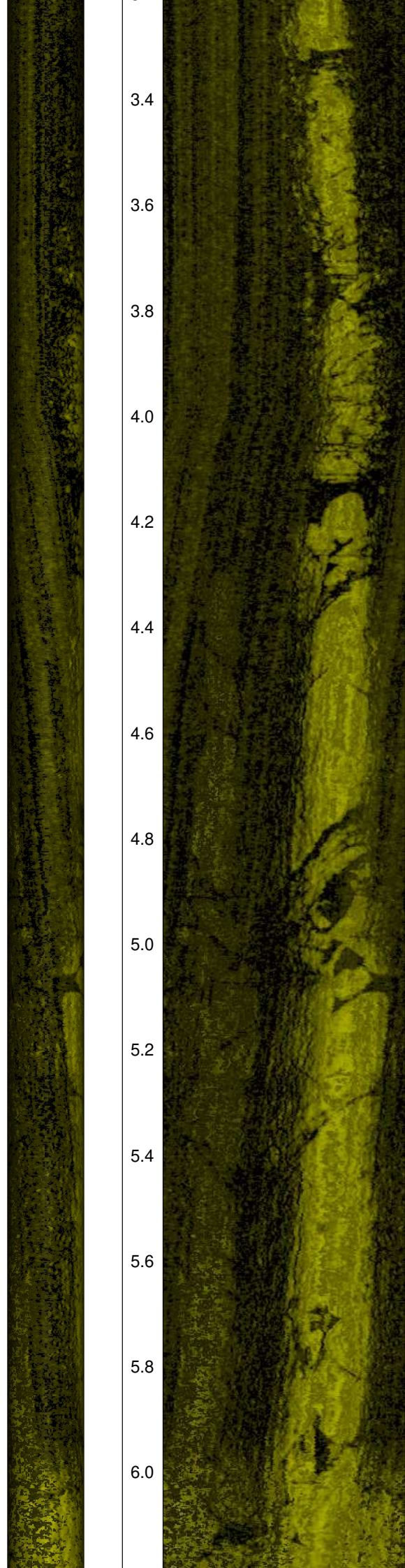
Messprogramm		Erkundungsobjekt	
ABF Akustisches Bohrlochfernsehen		Rhein-Main-Link, PFA HE1	
<b>Auftraggeber:</b> Bohr- ArGe 3-5 <b>Bohrung:</b> P05-Voh-BK-0037 <b>Ort:</b> Vöhl <b>Auftragsnummer:</b> e-3679		<b>Teufenmaßstab</b>  <b>1:10</b>	<b>Koordinaten</b> <b>Rechtswert:</b> <b>Hochwert:</b> <b>Höhe ü. NN:</b>
		<b>Messbezugspunkt:</b> GOK	
Messdatum:	05.11.2024	Bohrlochdurchmesser:	146 mm
Bohrteufe:	20.00 m (lt. BM)	Richtung der Bohrung:	vertikal
Messintervall:	2.19 m - 19.08 m (16.89 m)	Quelldatei:	Voh-0037.log
Verrohrung bis:	2.21 m	Messingenieur:	Hr. Newrzella
Wasserstand:	0.00 m	Bearbeiter:	Hr. Barsuhn

<b>Bemerkungen:</b>	Trennflächenerkennung ab 16 m Tiefe sehr unsicher.
<b>Trennflächen :</b>	schwarz - Schichtung / Schieferung magenta - Klüfte grün - Klüfte nur z. T. erkennbar

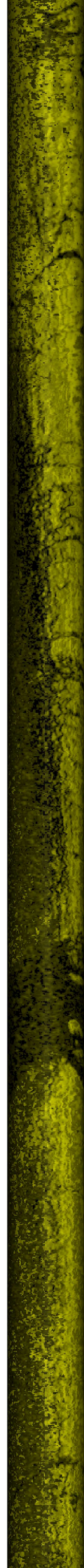
Pseudokern	Bohrlochabwicklung	Trennflächenabwicklung	Nr.	Bemerkung
	N O S W N	N O S W N		



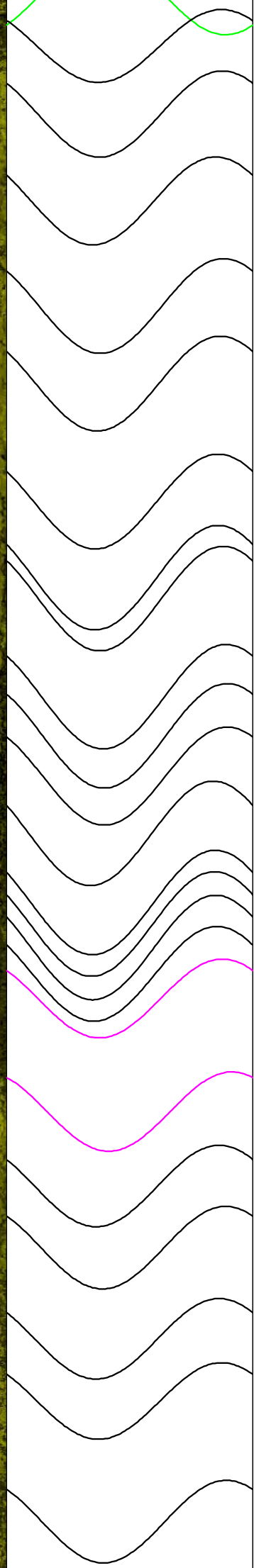
3.4  
3.6  
3.8  
4.0  
4.2  
4.4  
4.6  
4.8  
5.0  
5.2  
5.4  
5.6  
5.8  
6.0



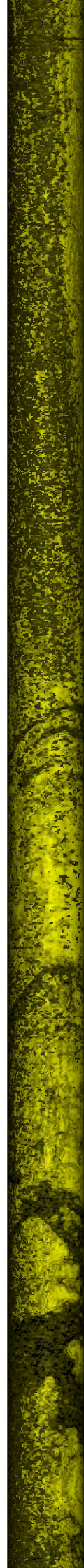
3  
4  
5  
6  
7  
8  
9  
10  
11  
12  
13  
15  
14  
16  
17  
18  
21  
19  
23  
20  
22  
24  
25  
26  
27  
29  
28  
30  
31  
32  
33



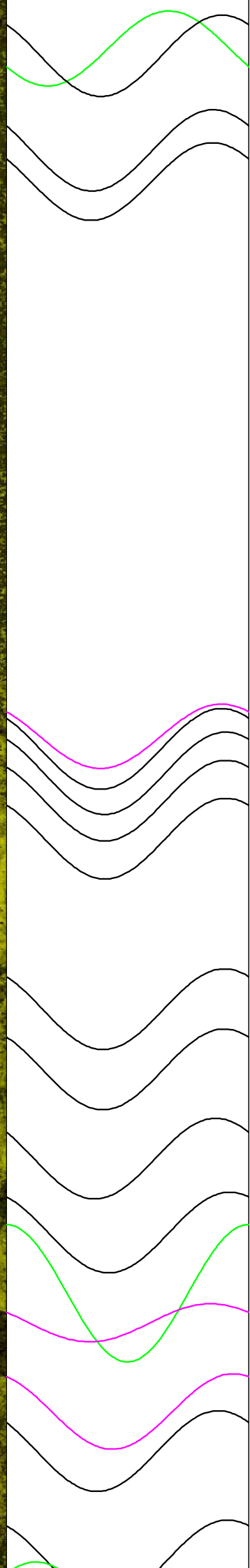
6.2  
6.4  
6.6  
6.8  
7.0  
7.2  
7.4  
7.6  
7.8  
8.0  
8.2  
8.4  
8.6  
8.8  
9.0



35  
34  
36  
37  
38  
39  
40  
41  
42  
43  
44  
45  
46  
47  
48  
49  
50  
51  
52  
53  
54  
55  
56  
57

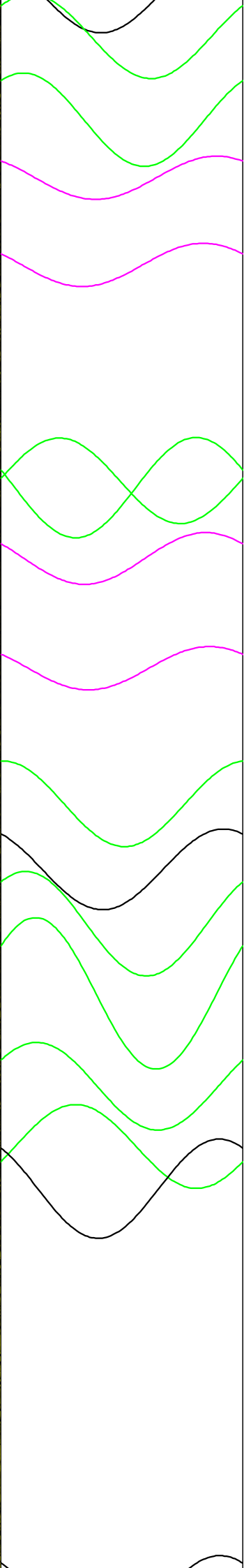
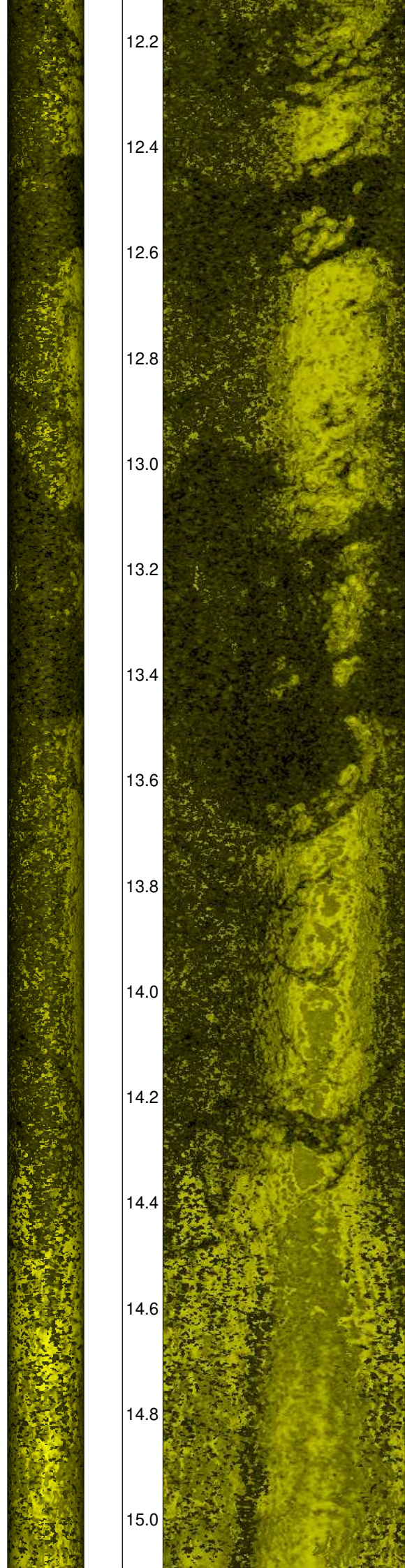


9.2  
9.4  
9.6  
9.8  
10.0  
10.2  
10.4  
10.6  
10.8  
11.0  
11.2  
11.4  
11.6  
11.8  
12.0

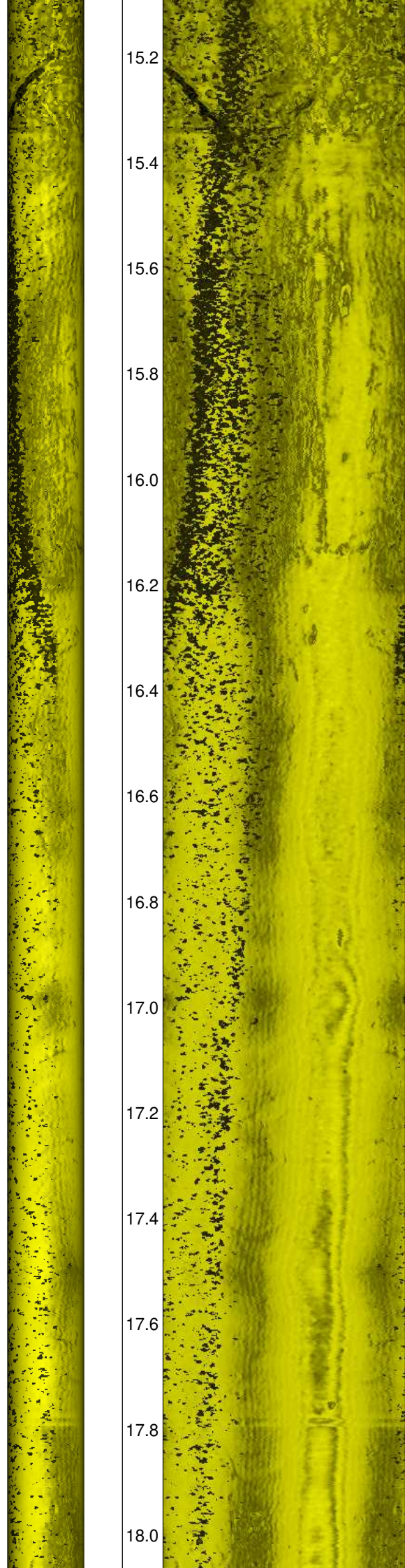


59  
58  
60  
61  
62  
63  
64  
65  
66  
67  
68  
69  
70  
71  
72  
73  
74  
75  
76

12.2  
12.4  
12.6  
12.8  
13.0  
13.2  
13.4  
13.6  
13.8  
14.0  
14.2  
14.4  
14.6  
14.8  
15.0



77  
78  
79  
81  
80  
82  
83  
84  
85  
86  
87  
88  
90  
89  
91



15.2

15.4

15.6

15.8

16.0

16.2

16.4

16.6

16.8

17.0

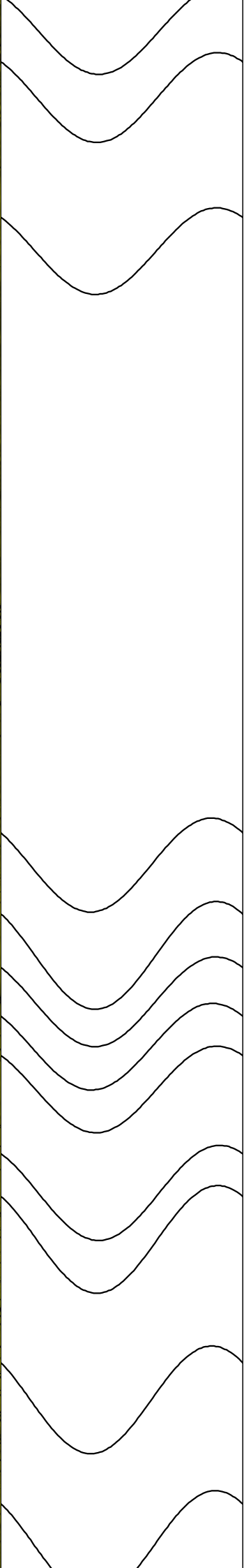
17.2

17.4

17.6

17.8

18.0



92

93

94

95

96

97

98

99

100

101

102

