



Geotechnisches Ingenieurbüro
Prof. Fecker und Partner GmbH

Messprogramm
ETIBS® - Optischer Bohrlochscanner
ABF - Akustisches Bohrlochfernsehen

Erkundungsobjekt
Rhein-Main-Link, PFA HE1

Auftraggeber: Bohr- ArGe 3-5
Bohrung: P05-Voh-BK-0064
Ort: Vöhl
Auftragsnummer: e-3679

Teufenmaßstab
1:10


Koordinaten
Rechtswert:
Hochwert:
Höhe ü. NN:

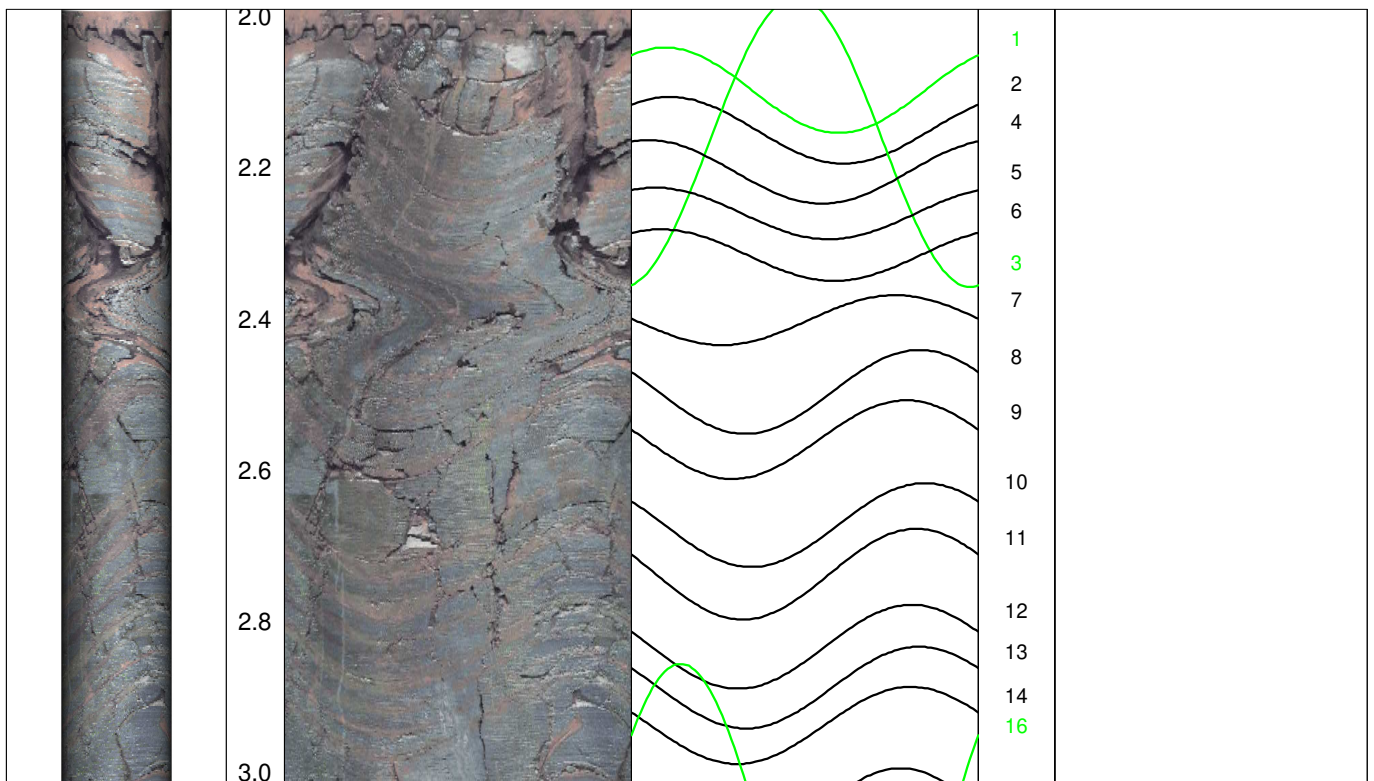
Messbezugspunkt: GOK

Messdatum:	12.03.2026	Bohrlochdurchmesser:	146 mm
Bohrteufe:	30.00 m (lt. BM)	Richtung der Bohrung:	vertikal
Messintervall:	1.99 m - 28.08 m (26.09 m)	Quelldatei:	Voh64.blk / Voh64.log
Verrohrung bis:	2.00 m	Messingenieur:	Hr. Newrzella
Wasserstand:	4.25 m	Bearbeiter:	Fr. Sagmajster

Bemerkungen: Messintervall ETIBS: 1.99 m - 19.13 m (17.14 m)
Messintervall ABF: 19.13 m - 28.08 m (8.95 m)

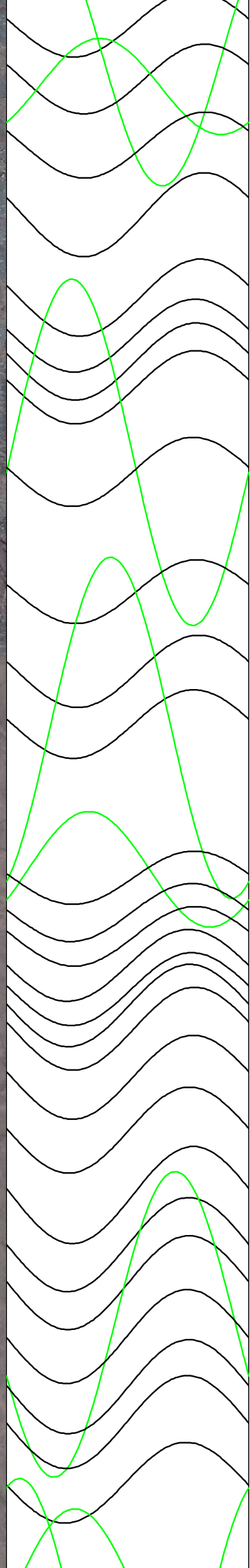
Trennflächen : schwarz - Schichtung / Schieferung
blau - Schrägschichtung
magenta - Klüfte
grün - Klüfte nur z. T. erkennbar

Pseudokern 	[m]	Bohrlochabwicklung					Trennflächenabwicklung					Nr.	Bemerkung
		N	O	S	W	N	N	O	S	W	N		





3.0
3.2
3.4
3.6
3.8
4.0
4.2
4.4
4.6
4.8
5.0
5.2
5.4
5.6
5.8

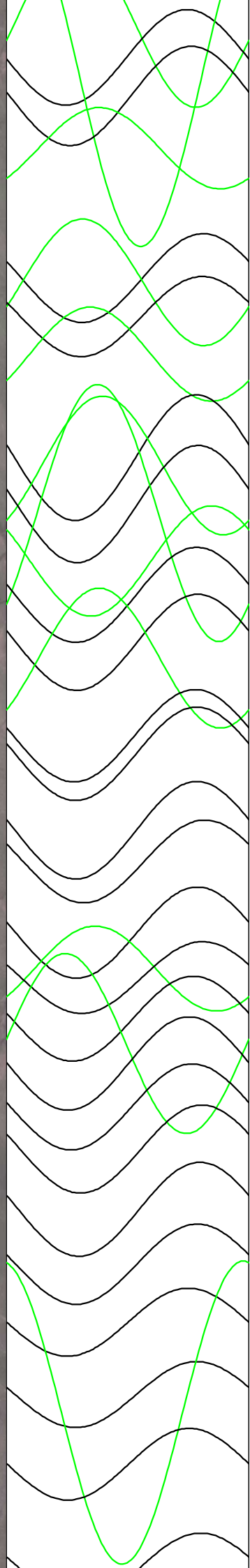


15
17
18
19
20
21
22
23
24
25
26
27
28
29
30
31
32
33
34
35
36
37
38
39
40
41
42
43
44
45
46
47
48
51

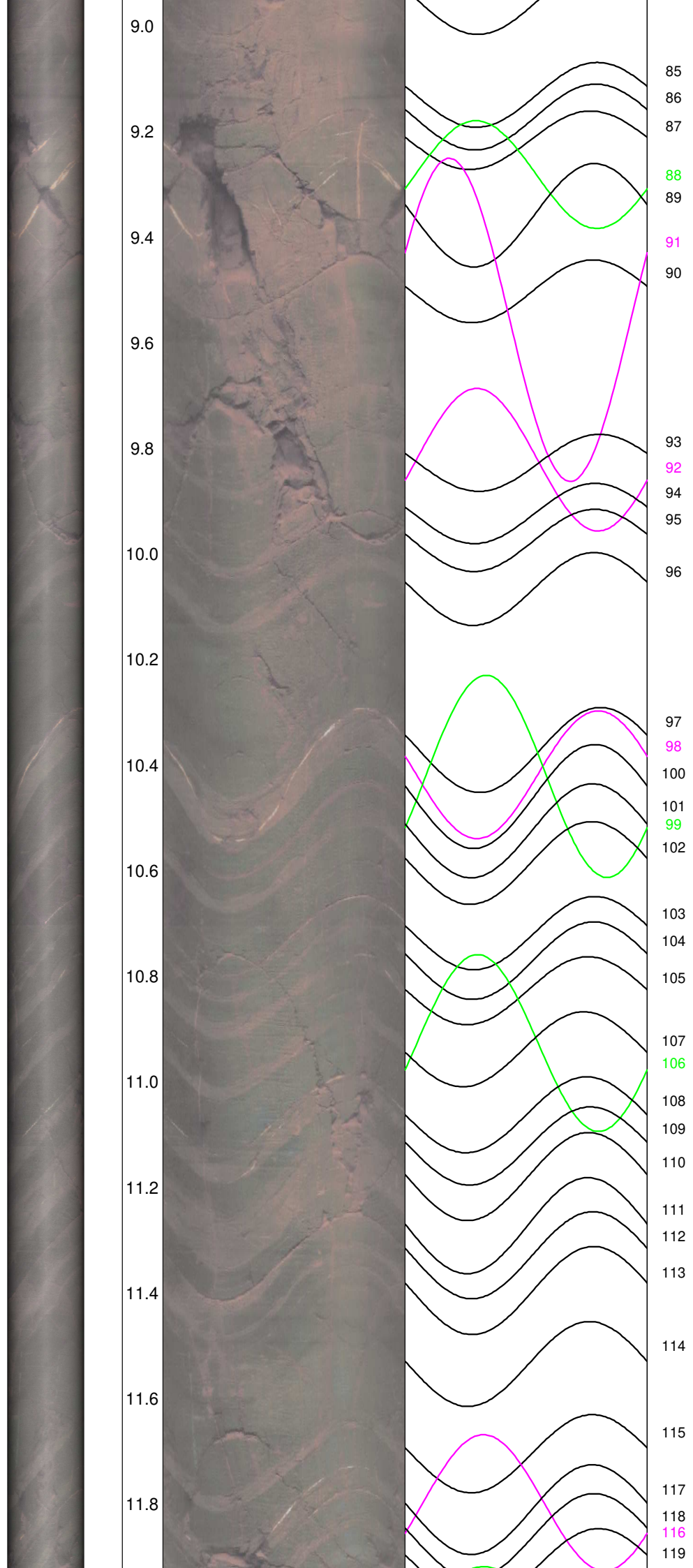
Wasserspiegel

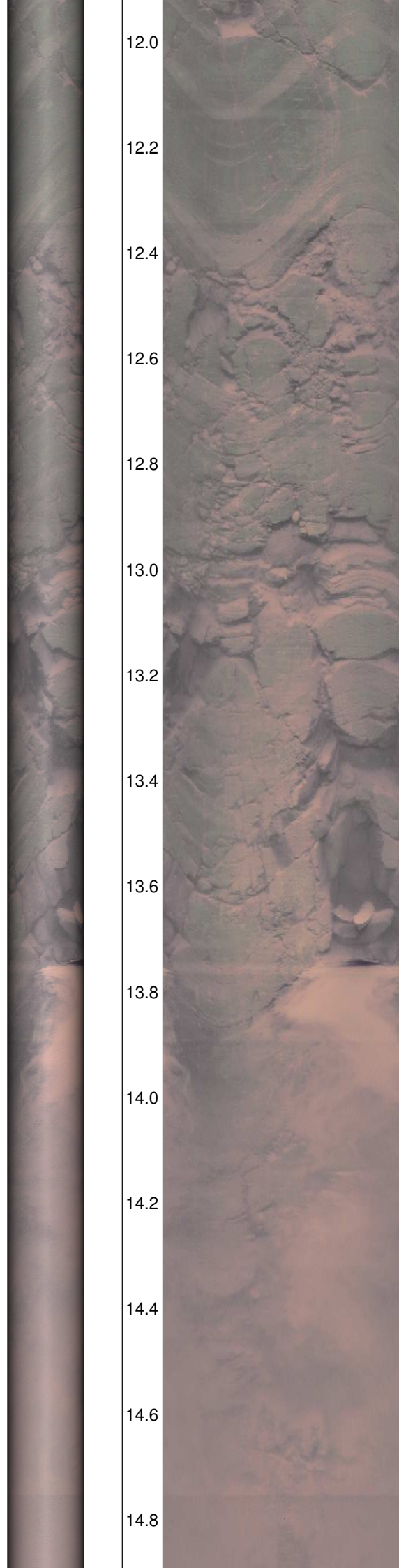


6.0
6.2
6.4
6.6
6.8
7.0
7.2
7.4
7.6
7.8
8.0
8.2
8.4
8.6
8.8

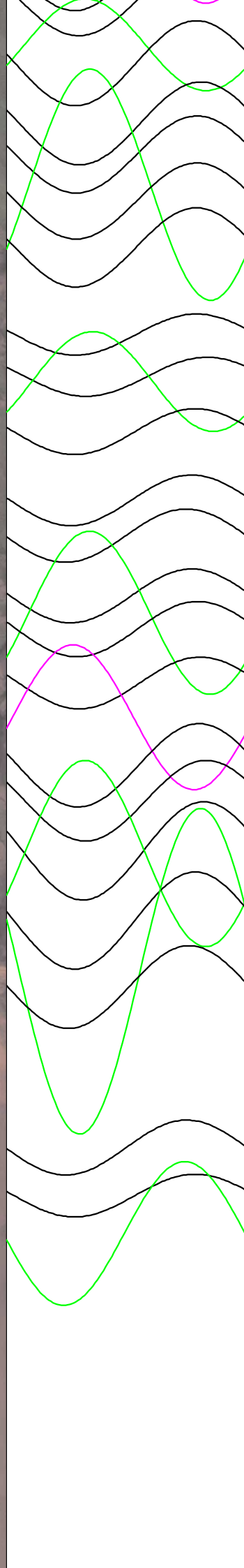


49
50
52
53
54
56
55
57
58
60
59
62
63
61
64
65
66
67
68
69
70
72
71
73
74
75
76
77
78
79
82
80
81
83
84





12.0
12.2
12.4
12.6
12.8
13.0
13.2
13.4
13.6
13.8
14.0
14.2
14.4
14.6
14.8

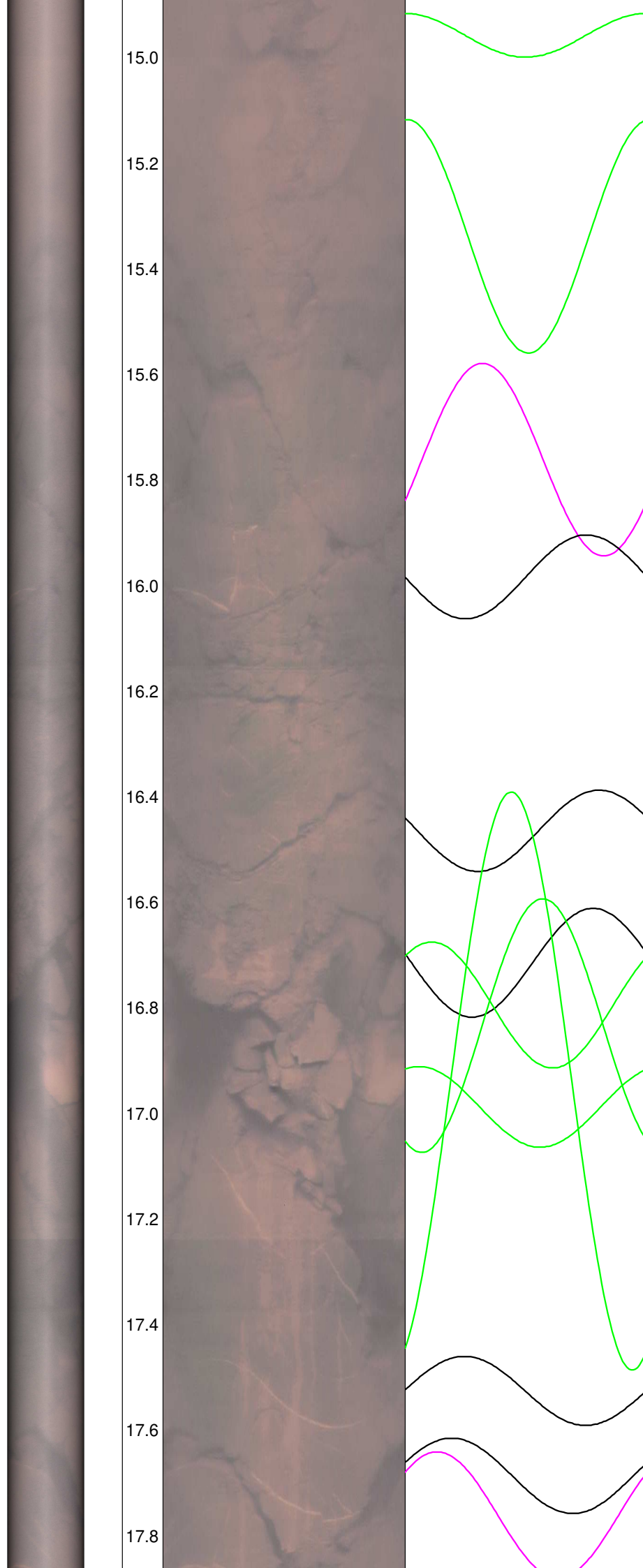


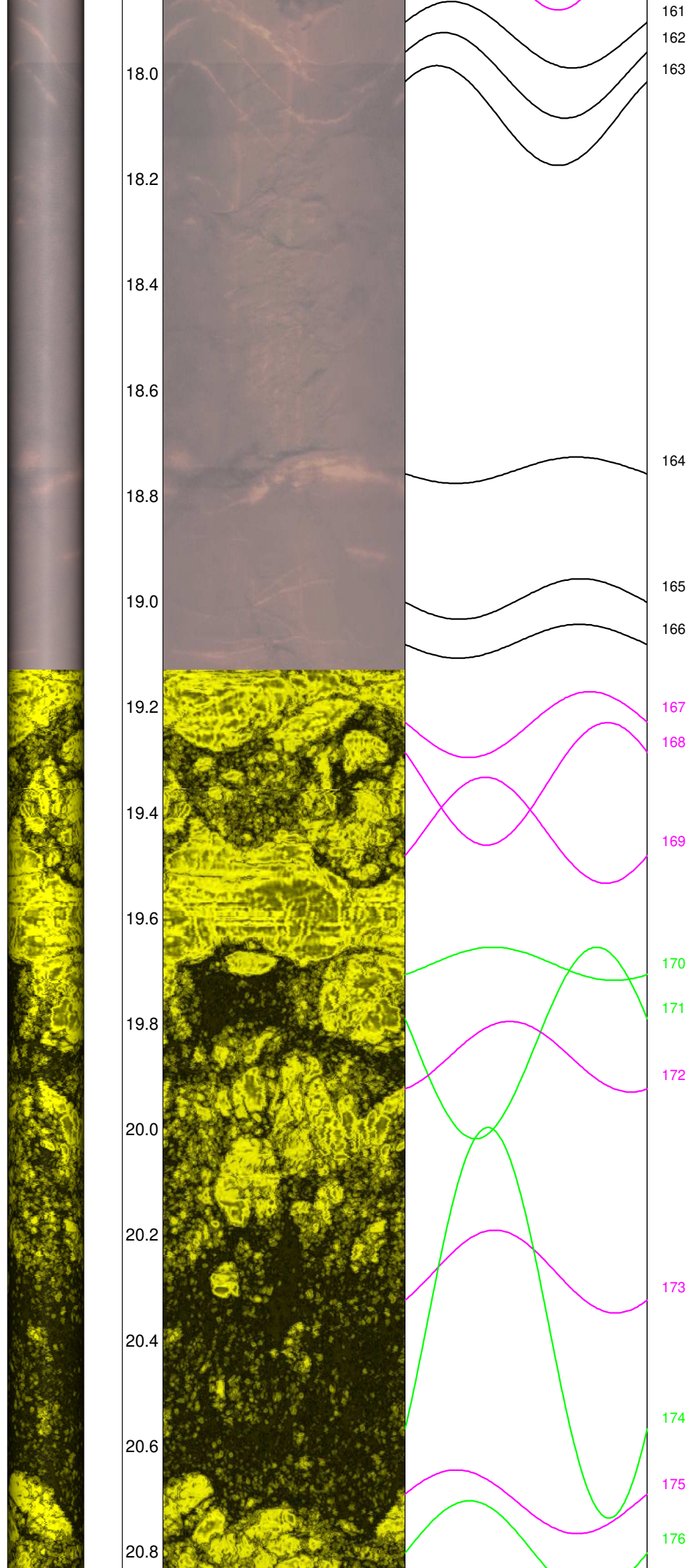
121
120
122
123
125
126
124
127
128
129
130
131
132
133
135
134
136
137
138
139
140
141
142
143
144
145
146
147

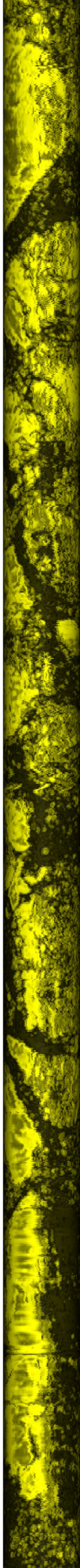
148

15.0
15.2
15.4
15.6
15.8
16.0
16.2
16.4
16.6
16.8
17.0
17.2
17.4
17.6
17.8

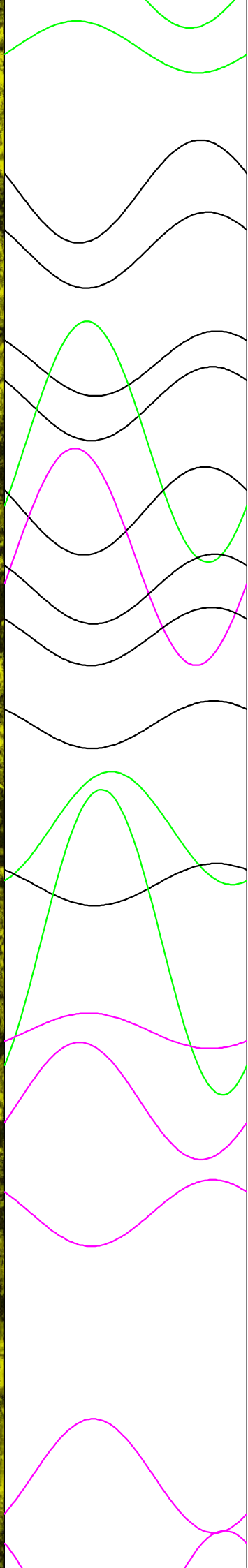
148
149
150
151
152
153
154
157
155
156
158
159
160



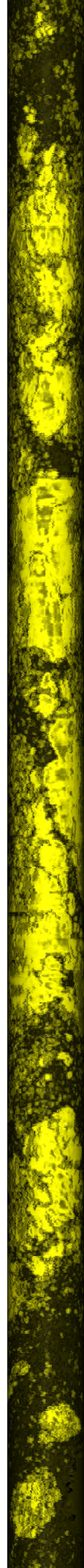




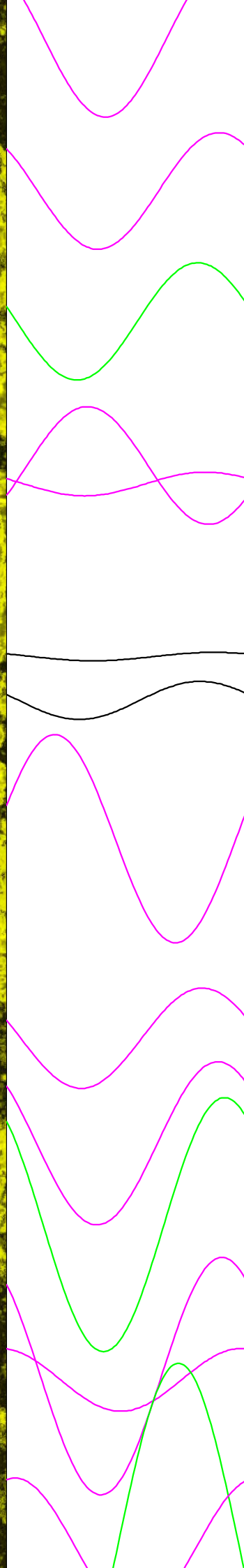
21.0
21.2
21.4
21.6
21.8
22.0
22.2
22.4
22.6
22.8
23.0
23.2
23.4
23.6
23.8



177
178
179
180
181
183
182
185
184
186
187
189
188
191
190
192
193
194
195



23.8
24.0
24.2
24.4
24.6
24.8
25.0
25.2
25.4
25.6
25.8
26.0
26.2
26.4
26.6



196
197
199
198
200
201
202
203
204
205
206
207
209

