


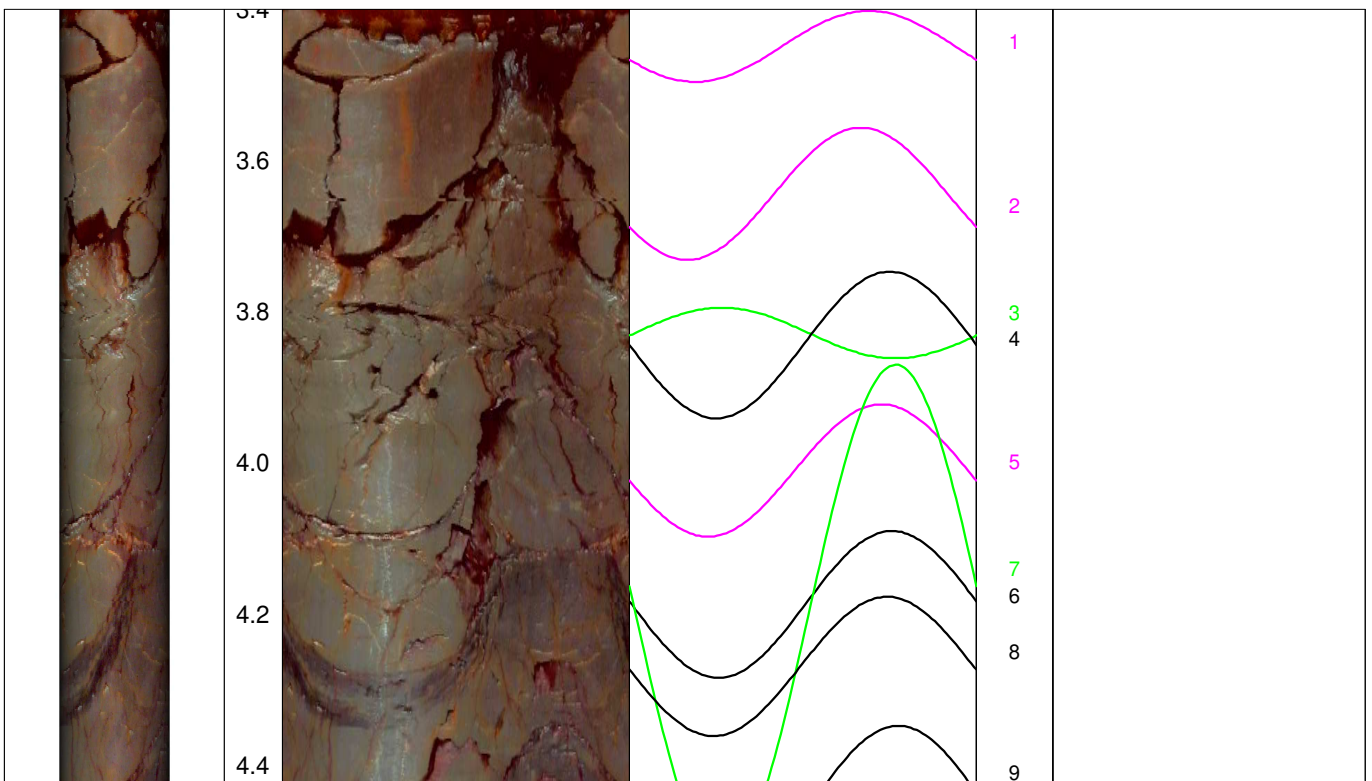


Geotechnisches Ingenieurbüro
Prof. Fecker und Partner GmbH

Messprogramm		Erkundungsobjekt	
ETIBS® - Optischer Bohrlochscanner		Rhein-Main-Link, PFA HE1	
Auftraggeber: Bohr- ArGe 3-5 Bohrung: P05-Voh-BK-0065 Ort: Vöhl Auftragsnummer: e-3679		Teufenmaßstab 1:10	Koordinaten Rechtswert: Hochwert: Höhe ü. NN:
		Messbezugspunkt: GOK	
Messdatum:	31.03.2026	Bohrlochdurchmesser:	146 mm
Bohrteufe:	60.0 m (lt. BM)	Richtung der Bohrung:	vertikal
Messintervall:	3.40 m - 8.00 m (4.60 m)	Quelldatei:	Voh0065.blk
Verrohrung bis:	3.42 m	Messingenieur:	Hr. Veres
Wasserstand:	6.81 m	Bearbeiter:	Hr. Barsuhn

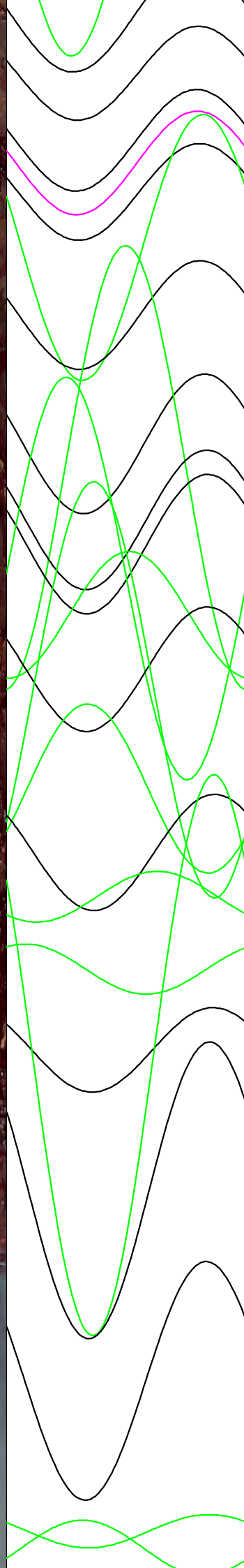
Bemerkungen:	Akustische Befahrung aus technischen Gründen nicht möglich
Trennflächen :	schwarz - Schichtung / Schieferung blau - Schrägschichtung magenta - Klüfte grün - Klüfte nur z. T. erkennbar

Pseudokern 	[m]	Bohrlochabwicklung					Trennflächenabwicklung					Nr.	Bemerkung
		N	O	S	W	N	N	O	S	W	N		





4.6
4.8
5.0
5.2
5.4
5.6
5.8
6.0
6.2
6.4
6.6
6.8
7.0
7.2



10
11
12
13
14
15
16
18
19
20
22
21
17
25
23
24
29
26
27
28
30
31
32
33

Wasserspiegel

