


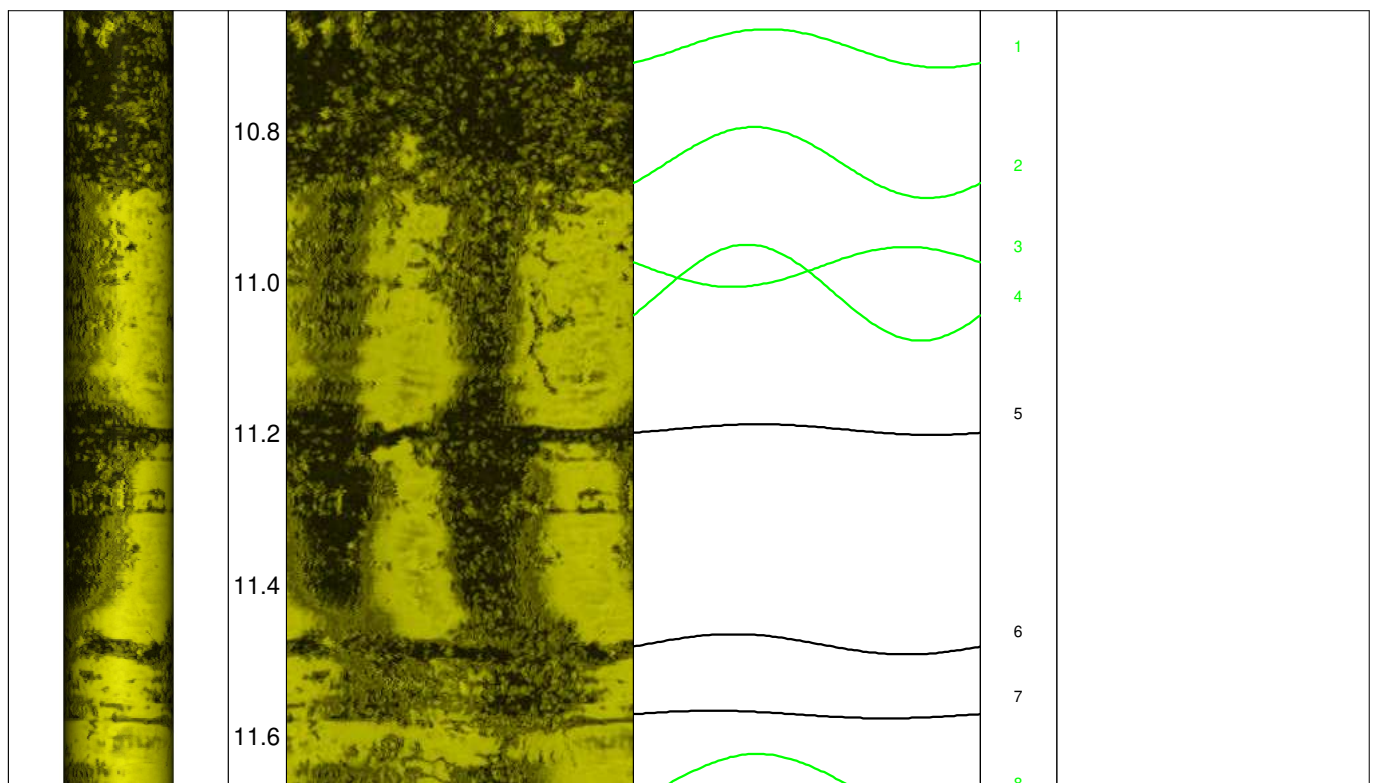


Messprogramm		Erkundungsobjekt	
ABF Akustisches Bohrlochfernsehen		Rhein-Main-Link, PFA HE1	
Auftraggeber: Bohr- ArGe 3-5 Bohrung: P05-Vol-BK-0001 Ort: Volkmarsen Auftragsnummer: e-3679		Teufenmaßstab 1:10	Koordinaten Rechtswert: Hochwert: Höhe ü. NN:
		Messbezugspunkt: GOK	
Messdatum:	03.04.2025	Bohrlochdurchmesser:	146 mm
Bohrteufe:	20.20 m (lt. BM)	Richtung der Bohrung:	vertikal
Messintervall:	10.64 m - 20.17 m (9.53 m)	Quelldatei:	Vol-0001.log
Verrohrung bis:	10.67 m	Messingenieur:	Hr. Newrzella
Wasserstand:	nicht erfasst	Bearbeiter:	Fr. Sagmajster

Bemerkungen:

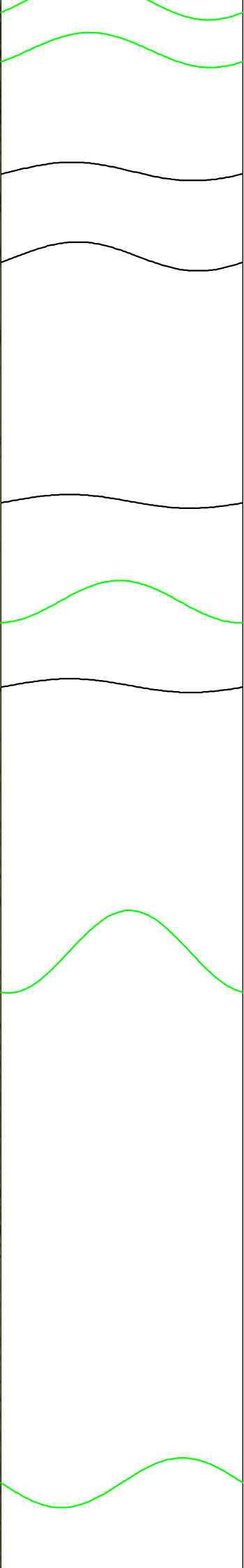
Trennflächen : schwarz - Schichtung / Schieferung
 magenta - Klüfte
 grün - Klüfte nur z. T. erkennbar

Pseudokern		Bohrlochabwicklung					Trennflächenabwicklung					Nr.	Bemerkung
	[m]	N	O	S	W	N	N	O	S	W	N		

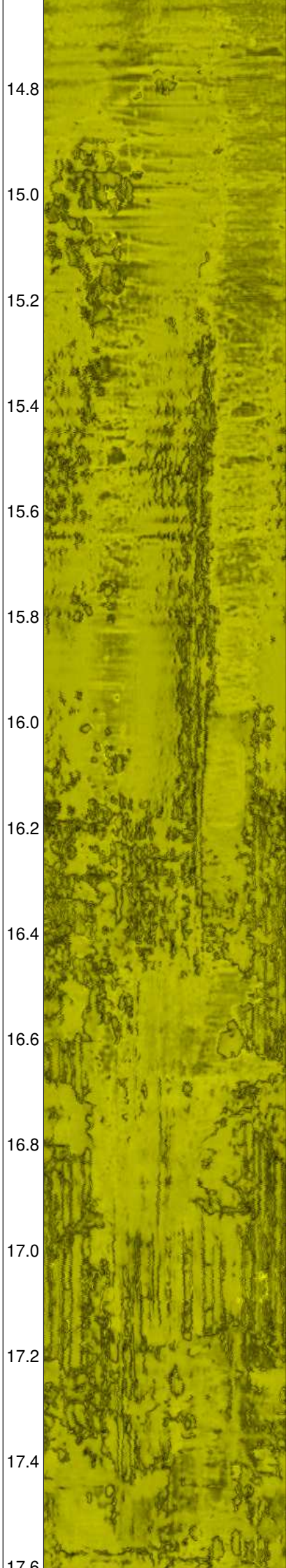
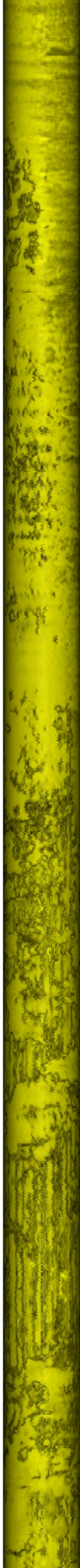




11.8
12.0
12.2
12.4
12.6
12.8
13.0
13.2
13.4
13.6
13.8
14.0
14.2
14.4
14.6



8
9
10
11
12
13
14
15
16



14.8

15.0

15.2

15.4

15.6

15.8

16.0

16.2

16.4

16.6

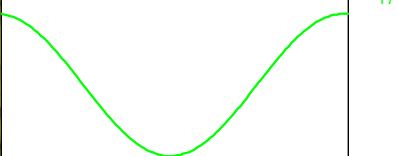
16.8

17.0

17.2

17.4

17.6



17



18

