

G | I | F



# Geotechnisches Ingenieurbüro Prof. Fecker und Partner GmbH

GIF GmbH  
Am Reutgraben 9  
D-76275 Ettlingen

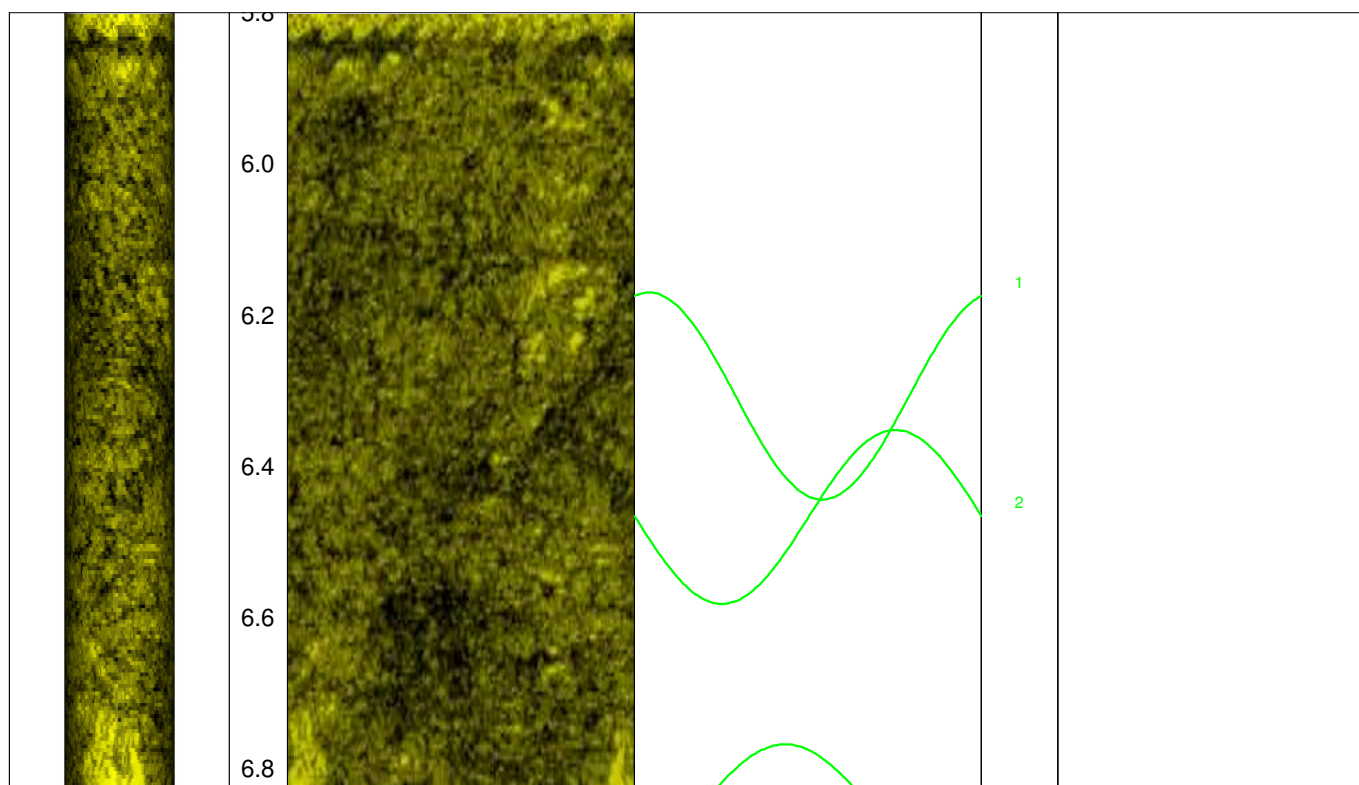
Tel.: 07243 / 59 83 7  
Fax : 07243 / 59 83 97  
E-mail: mail@gif-ettlingen.de

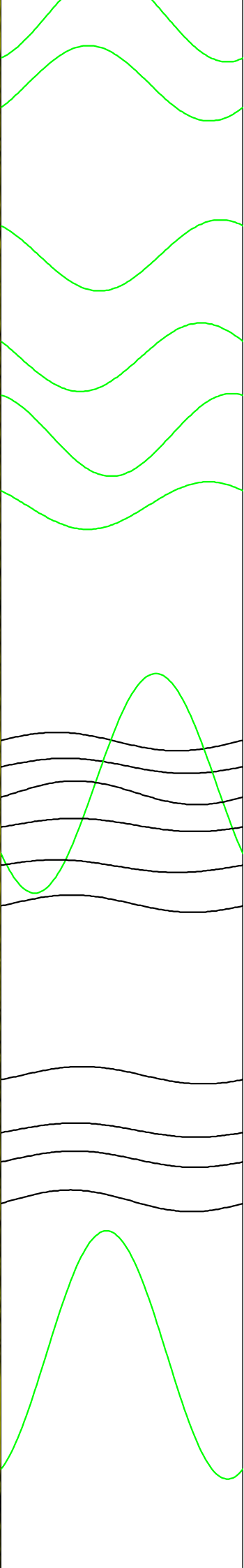
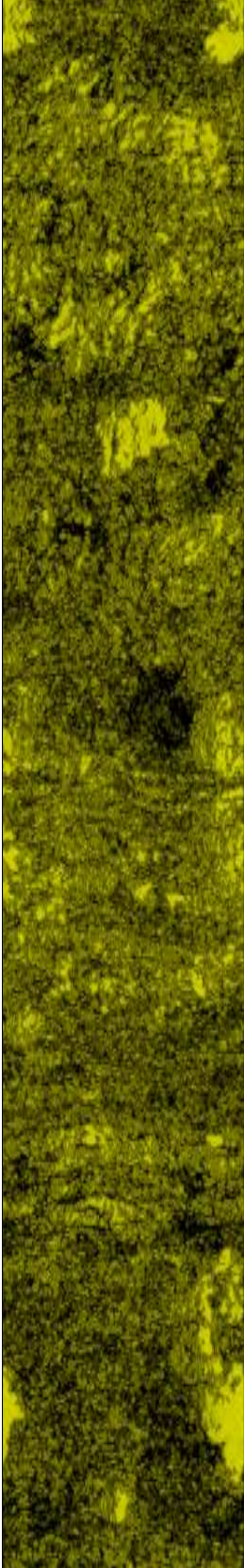
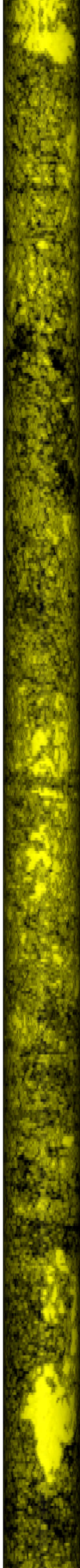
| Messprogramm   |                            | Erkundungsobjekt                    |  |
|--|----------------------------|-------------------------------------|--|
| ABF Akustisches Bohrlochfernsehen  |                            | Rhein-Main-Link, PFA HE1            |  |
| <b>Auftraggeber:</b> Bohr- ArGe 3-5<br><b>Bohrung:</b> PA05-Vol-BK-0002<br><b>Ort:</b> Volkmarsen<br><b>Auftragsnummer:</b> e-3679 |                            | <b>Teufenmaßstab</b><br><b>1:10</b> | <b>Koordinaten</b><br><b>Rechtswert:</b><br><b>Hochwert:</b><br><b>Höhe ü. NN:</b> |
|  |                            | <b>Messbezugspunkt:</b> GOK         |  |
| Messdatum:   | 08.01.2025                 | Bohrlochdurchmesser:                | 146 mm   |
| Bohrteufe:   | 20.00 m (lt. BM)           | Richtung der Bohrung:               | vertikal   |
| Messintervall:   | 5.80 m - 19.73 m (13.93 m) | Quelldatei:                         | BK0002.log   |
| Verrohrung bis:  | 5.84 m                     | Messingenieur:                      | Hr. Newrzella  |
| Wasserstand:   | 2.56 m (lt. BM)            | Bearbeiter:                         | Fr. Sagmajster   |

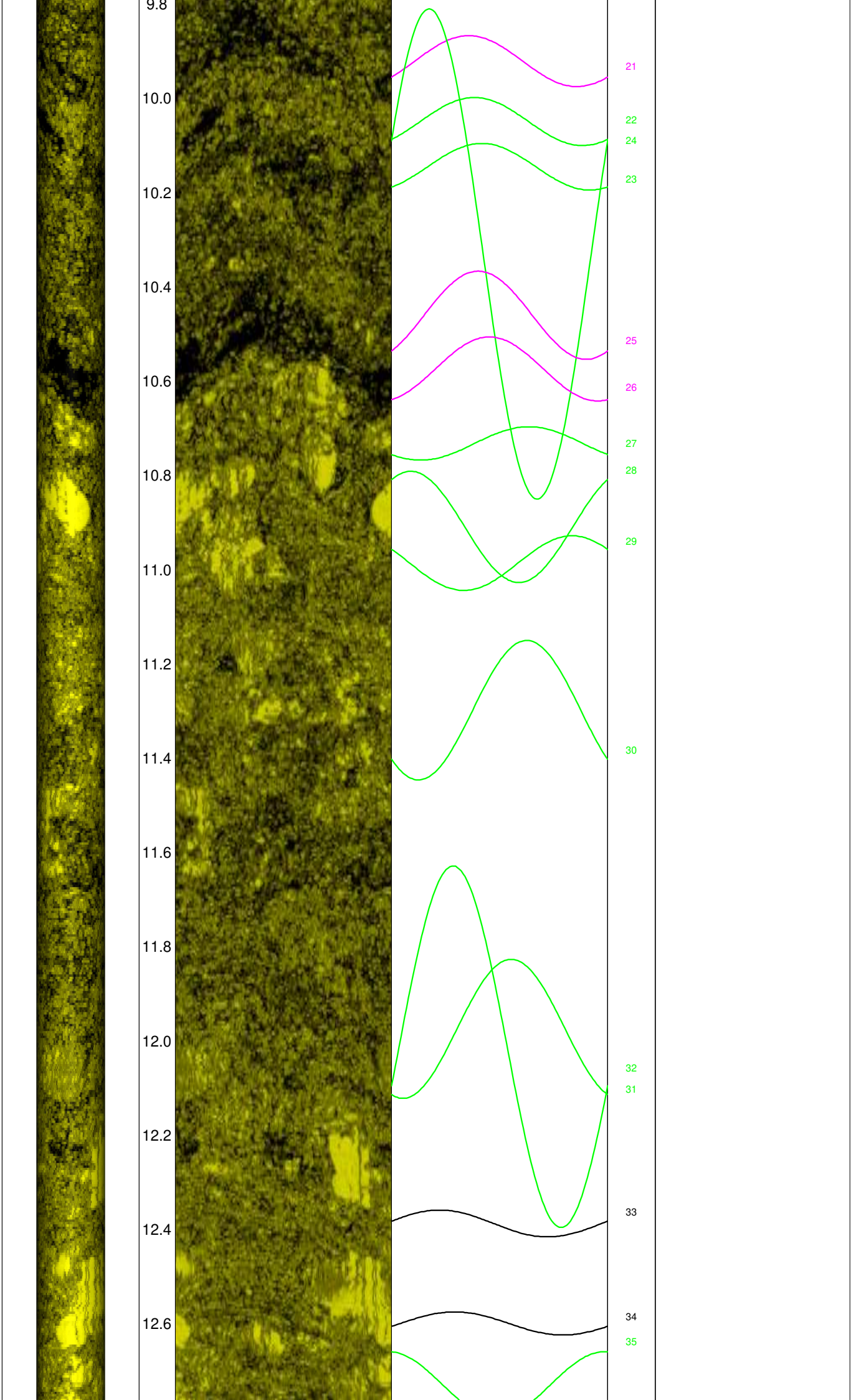
## Bemerkungen:

**Trennflächen :** schwarz - Schichtung / Schieferung  
 magenta - Klüfte  
 grün - Klüfte nur z. T. erkennbar

| Pseudokern |     | Bohrlochabwicklung |   |   |   |   | Trennflächenabwicklung |   |   |   |   | Nr. | Bemerkung |
|------------|-----|--------------------|---|---|---|---|------------------------|---|---|---|---|-----|-----------|
|            | [m] | N                  | O | S | W | N | N                      | O | S | W | N |     |           |





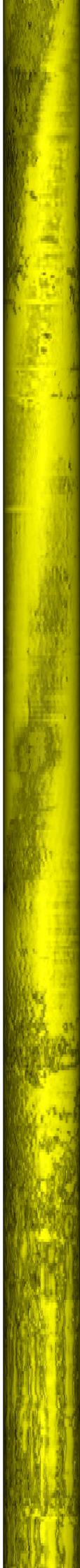




12.8  
13.0  
13.2  
13.4  
13.6  
13.8  
14.0  
14.2  
14.4  
14.6  
14.8  
15.0  
15.2  
15.4  
15.6



36  
37  
38  
39  
40  
41  
42  
43  
44  
45  
46  
47  
48  
49  
50  
51  
52  
53



15.8

16.0

16.2

16.4

16.6

16.8

17.0

17.2

17.4

17.6

17.8

18.0

18.2

18.4

18.6

