

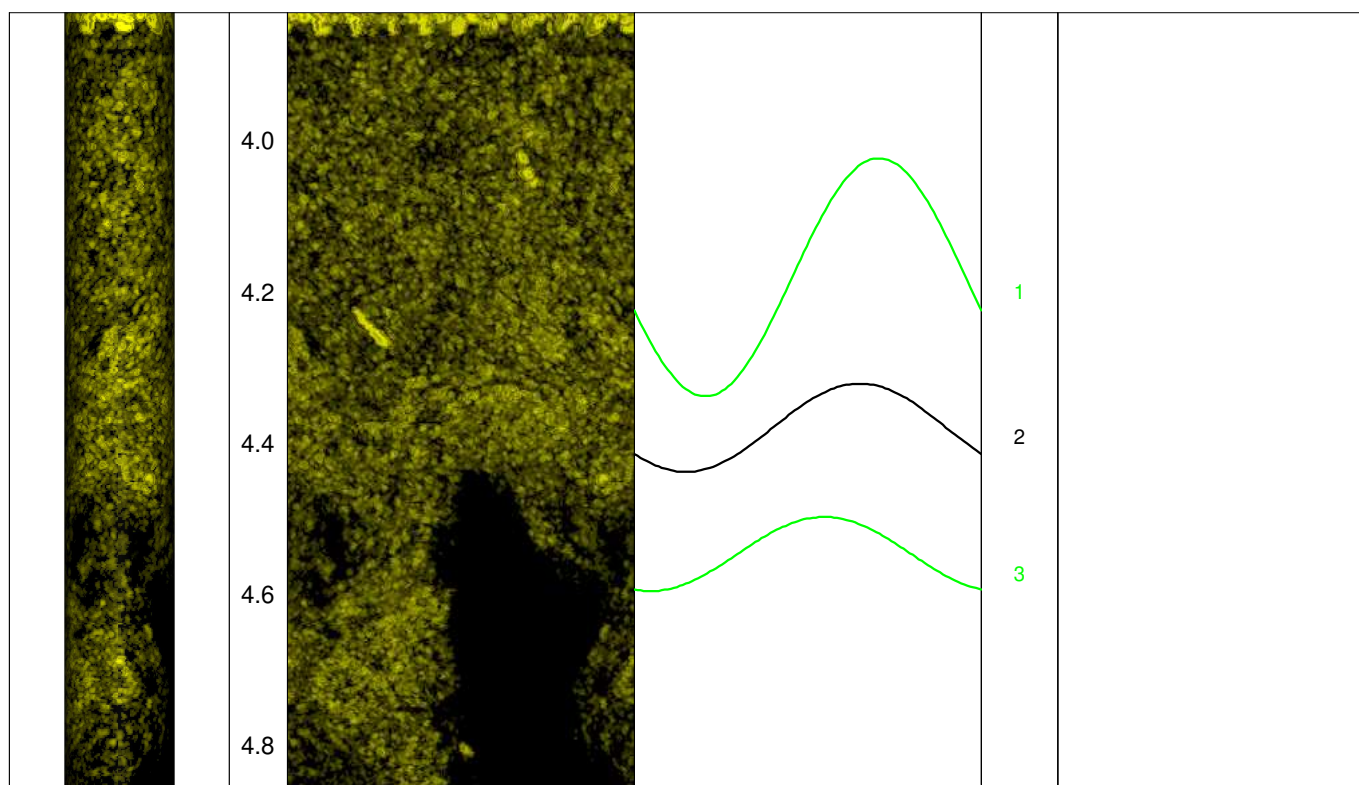


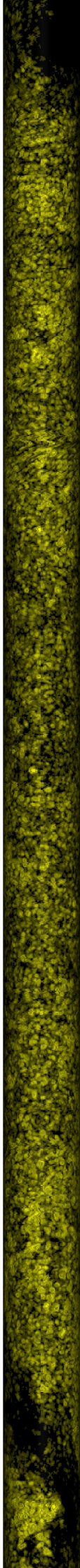
Messprogramm		Erkundungsobjekt	
ABF Akustisches Bohrlochfernsehen		Rhein-Main-Link, PFA HE1	
<b>Auftraggeber:</b> Bohr- ArGe 3-5 <b>Bohrung:</b> P05-Vol-BK-0006 <b>Ort:</b> Volkmarsen <b>Auftragsnummer:</b> e-3679		<b>Teufenmaßstab</b> <b>1:10</b>	<b>Koordinaten</b>
		<b>Messbezugspunkt:</b> GOK	<b>Rechtswert:</b> <b>Hochwert:</b> <b>Höhe ü. NN:</b>
Messdatum:	20.01.2025	Bohrlochdurchmesser:	146 mm
Bohrteufe:	15.00 m (lt. BM)	Richtung der Bohrung:	vertikal
Messintervall:	3.83 m - 12.86 m (9.03 m)	Quelldatei:	Vol-0006.log
Verrohrung bis:	3.85 m	Messingenieur:	Hr. Newrzella
Wasserstand:	3.00 m	Bearbeiter:	Hr. Barsuhn

### Bemerkungen:

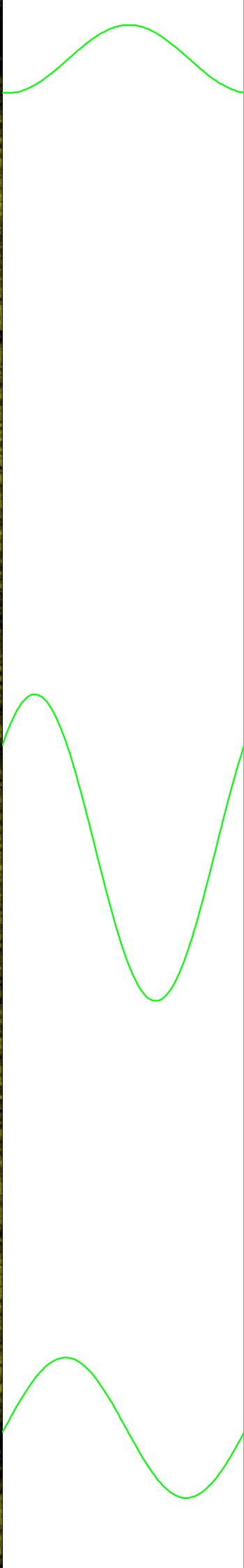
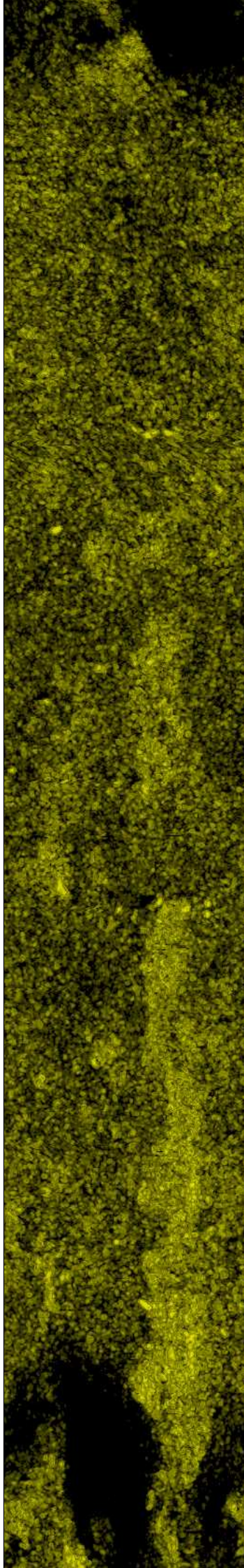
**Trennflächen :** schwarz - Schichtung / Schieferung  
 magenta - Klüfte  
 grün - Klüfte nur z. T. erkennbar

Pseudokern		Bohrlochabwicklung					Trennflächenabwicklung					Nr.	Bemerkung
	[m]	N	O	S	W	N	N	O	S	W	N		



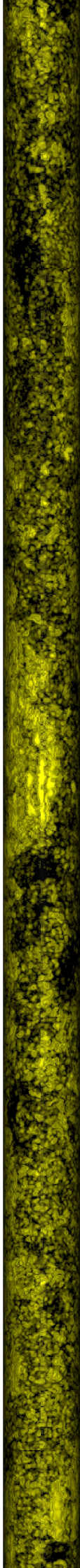


5.0  
5.2  
5.4  
5.6  
5.8  
6.0  
6.2  
6.4  
6.6  
6.8  
7.0  
7.2  
7.4  
7.6  
7.8

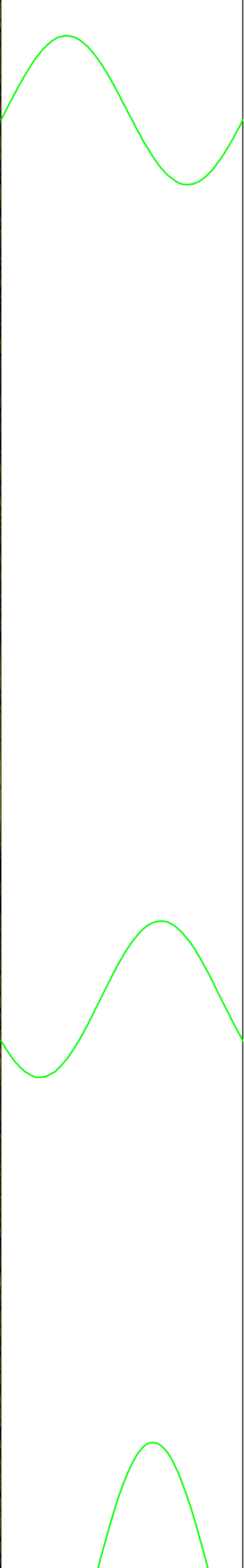


4  
5  
6





8.0  
8.2  
8.4  
8.6  
8.8  
9.0  
9.2  
9.4  
9.6  
9.8  
10.0  
10.2  
10.4  
10.6  
10.8



7

8

