

G | I | F



Geotechnisches Ingenieurbüro Prof. Fecker und Partner GmbH

GIF GmbH
Am Reutgraben 9
D-76275 Ettlingen

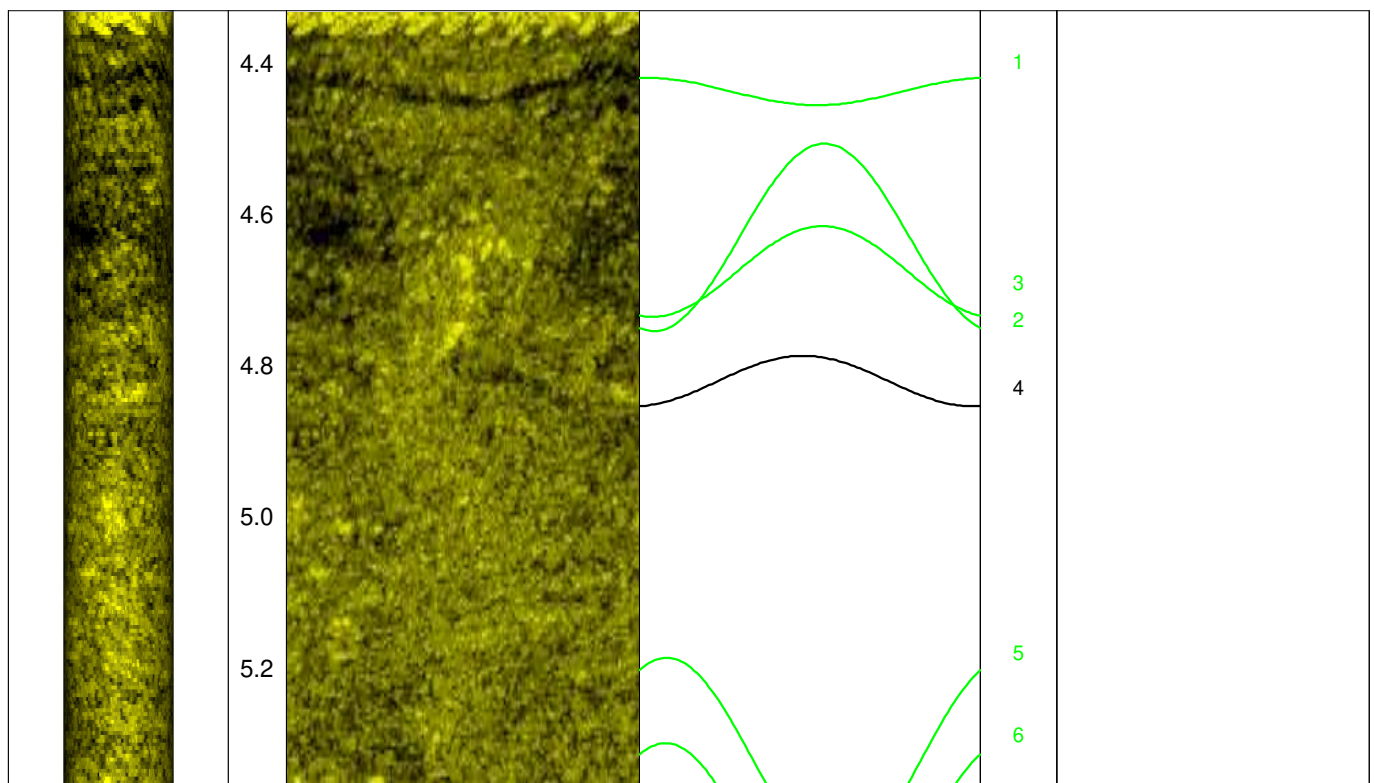
Tel.: 07243 / 59 83 7
Fax : 07243 / 59 83 97
E-mail: mail@gif-ettlingen.de

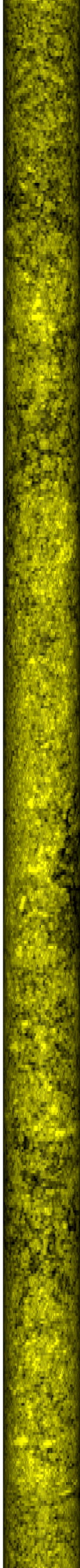
Messprogramm		Erkundungsobjekt	
ABF Akustisches Bohrlochfernsehen		Rhein-Main-Link, PFA HE1	
Auftraggeber: Bohr- ArGe 3-5 Bohrung: P05-Vol-BK-0007 Ort: Volkmarsen Auftragsnummer: e-3679		Teufenmaßstab 1:10	Koordinaten Rechtswert: Hochwert: Höhe ü. NN:
		Messbezugspunkt: GOK	
Messdatum:	09.01.2025	Bohrlochdurchmesser:	146 mm
Bohrteufe:	15.00 m (lt. BM)	Richtung der Bohrung:	vertikal
Messintervall:	4.33 m - 14.80 m (10.47 m)	Quelldatei:	Vol-0007.log
Verrohrung bis:	4.35 m	Messingenieur:	Hr. Newrzella
Wasserstand:	1.00 m	Bearbeiter:	Hr. Barsuhn

Bemerkungen:

Trennflächen : schwarz - Schichtung / Schieferung
 magenta - Klüfte
 grün - Klüfte nur z. T. erkennbar

Pseudokern		Bohrlochabwicklung					Trennflächenabwicklung					Nr.	Bemerkung
	[m]	N	O	S	W	N	N	O	S	W	N		





5.4

5.6

5.8

6.0

6.2

6.4

6.6

6.8

7.0

7.2

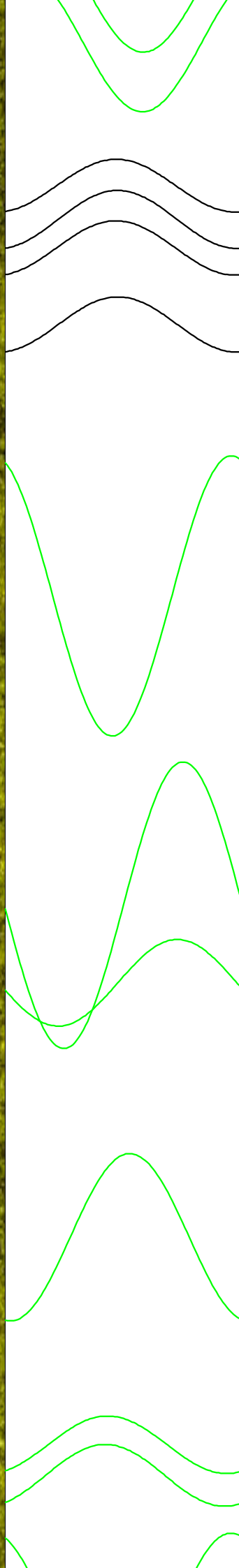
7.4

7.6

7.8

8.0

8.2



7

8

9

10

11

12

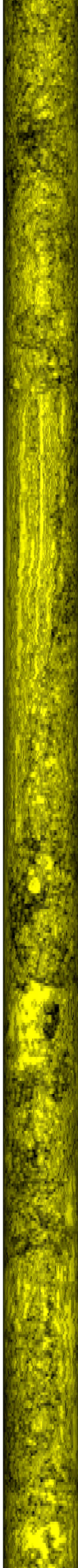
13

14

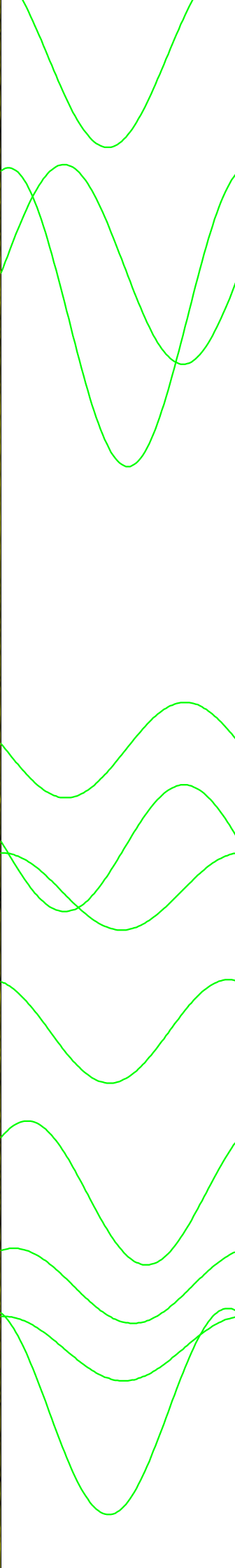
15

16

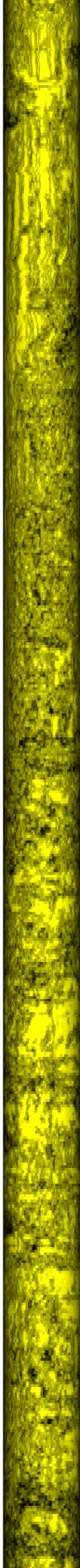
17



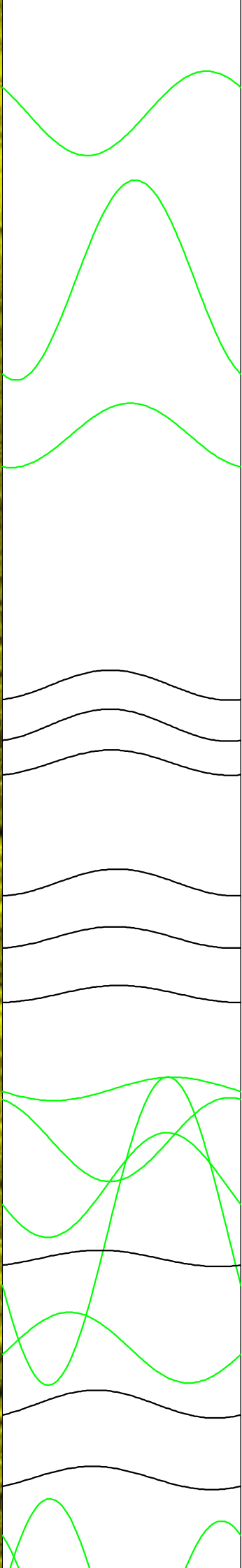
8.4
8.6
8.8
9.0
9.2
9.4
9.6
9.8
10.0
10.2
10.4
10.6
10.8
11.0
11.2



19
18
20
21
22
23
24
25
27
26



11.4
11.6
11.8
12.0
12.2
12.4
12.6
12.8
13.0
13.2
13.4
13.6
13.8
14.0
14.2



28
29
30
31
32
33
34
35
36
37
38
39
40
41
42
43
44
45

