


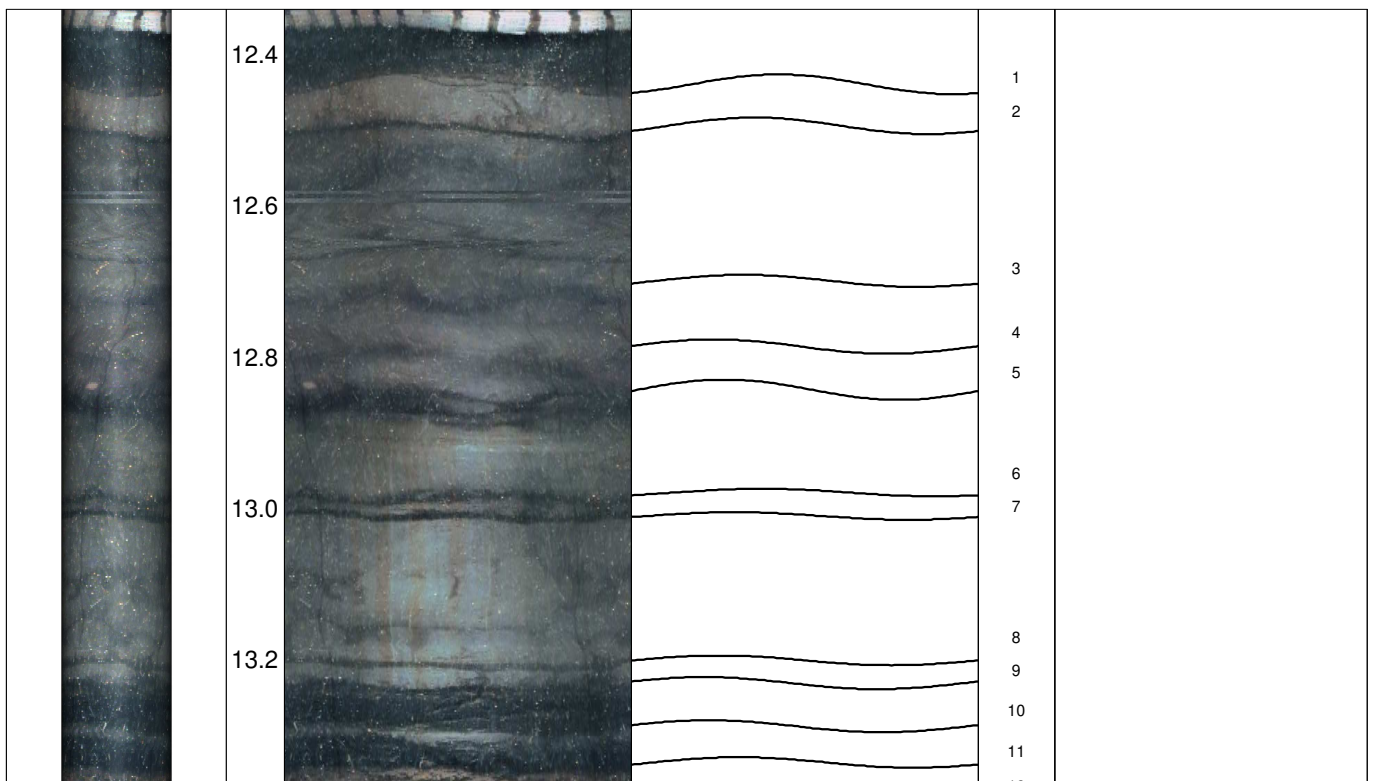


Geotechnisches Ingenieurbüro
Prof. Fecker und Partner GmbH

Messprogramm		Erkundungsobjekt	
ETIBS® - Optischer Bohrlochscanner		Grundwassermessstellen Schleusen oberer Neckar	
Auftraggeber: BG Roßla Bohrung: HOR-GW-02 Ort: Horkheim Auftragsnummer: e-3782		Teufenmaßstab 1:10 Messbezugspunkt: GOK	Koordinaten Rechtswert: Hochwert: Höhe ü. NN:
Messdatum:	24.03.2026	Bohrlochdurchmesser:	146 mm
Bohrteufe:	26.50 m (lt. BM)	Richtung der Bohrung:	vertikal
Messintervall:	12.34 m - 25.96 m (13.62 m)	Quelldatei:	Hor02.blk
Verrohrung bis:	12.37 m	Messingenieur:	Hr. Üsztöke
Wasserstand:	5.40 m (lt. BM)	Bearbeiter:	Fr. Sagmajster

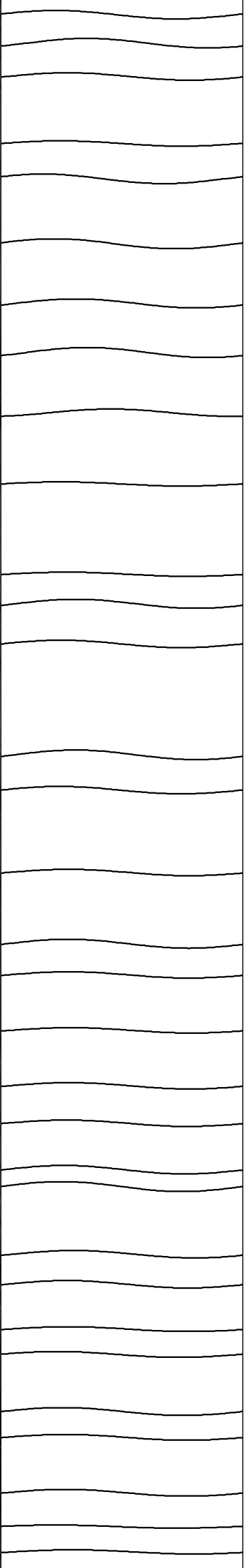
Bemerkungen:	
Trennflächen : schwarz	- Schichtung / Schieferung
blau	- Schrägschichtung
magenta	- Klüfte
grün	- Klüfte nur z. T. erkennbar

Pseudokern	Bohrlochabwicklung	Trennflächenabwicklung	Nr.	Bemerkung
	[m] N O S W N	N O S W N		

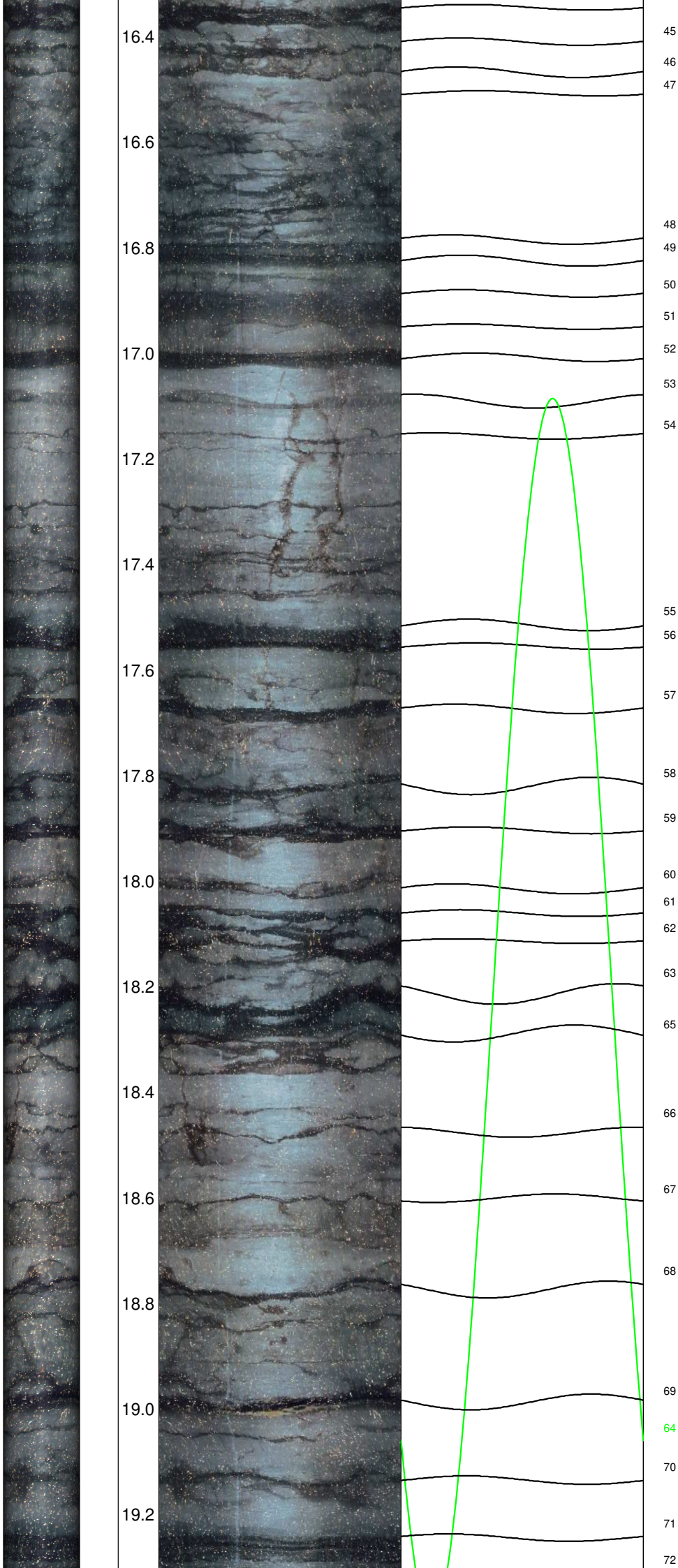


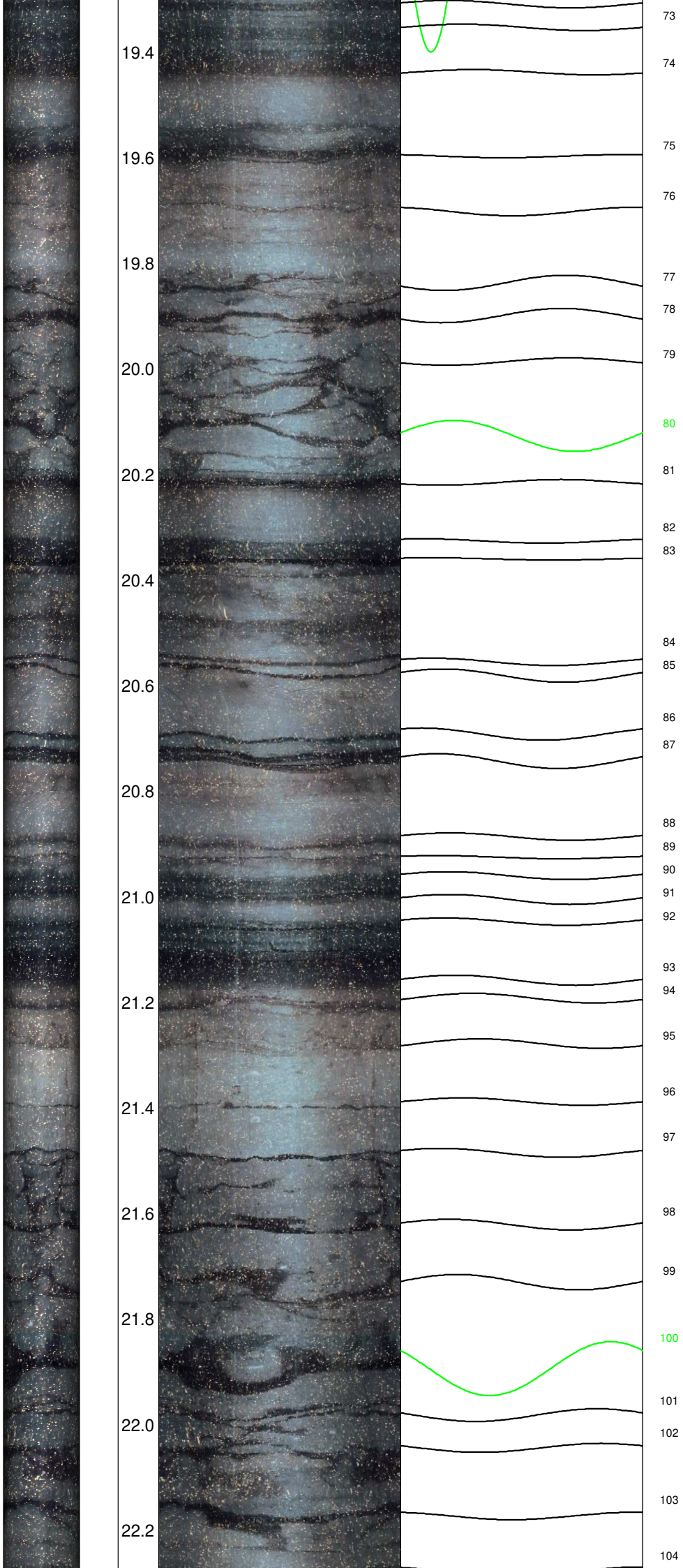


13.4
13.6
13.8
14.0
14.2
14.4
14.6
14.8
15.0
15.2
15.4
15.6
15.8
16.0
16.2



12
13
14
15
16
17
18
19
20
21
22
23
24
25
26
27
28
29
30
31
32
33
34
35
36
37
38
39
40
41
42
43
44







22.4

22.6

22.8

23.0

23.2

23.4

23.6

23.8

24.0

24.2

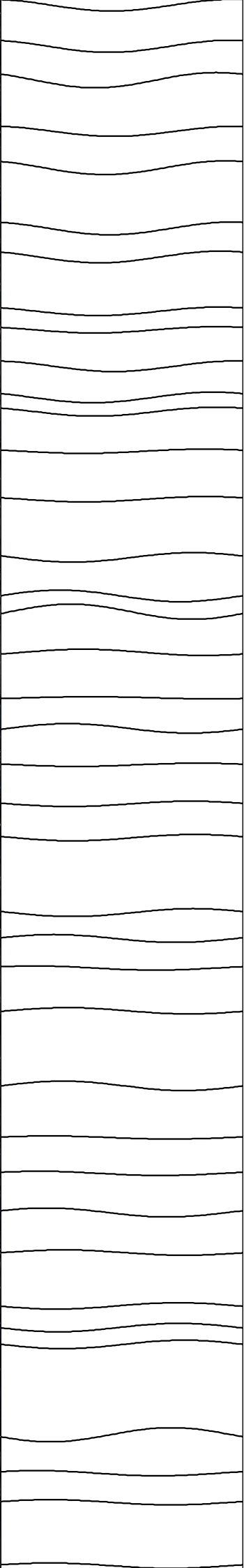
24.4

24.6

24.8

25.0

25.2



105

106

107

108

109

110

111

112

113

114

115

116

117

118

119

120

121

122

123

124

125

126

127

128

129

130

131

132

133

134

135

136

137

138

139

140

141

142

