


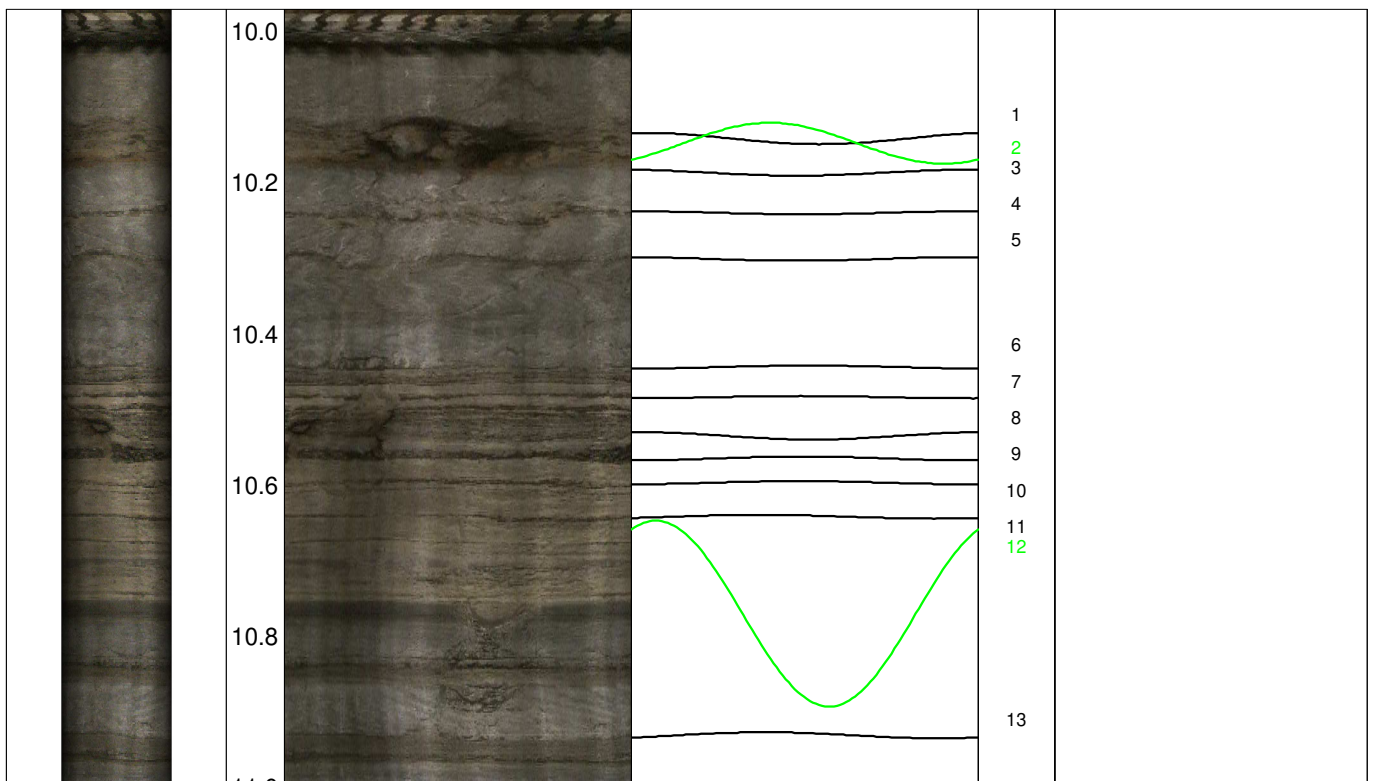


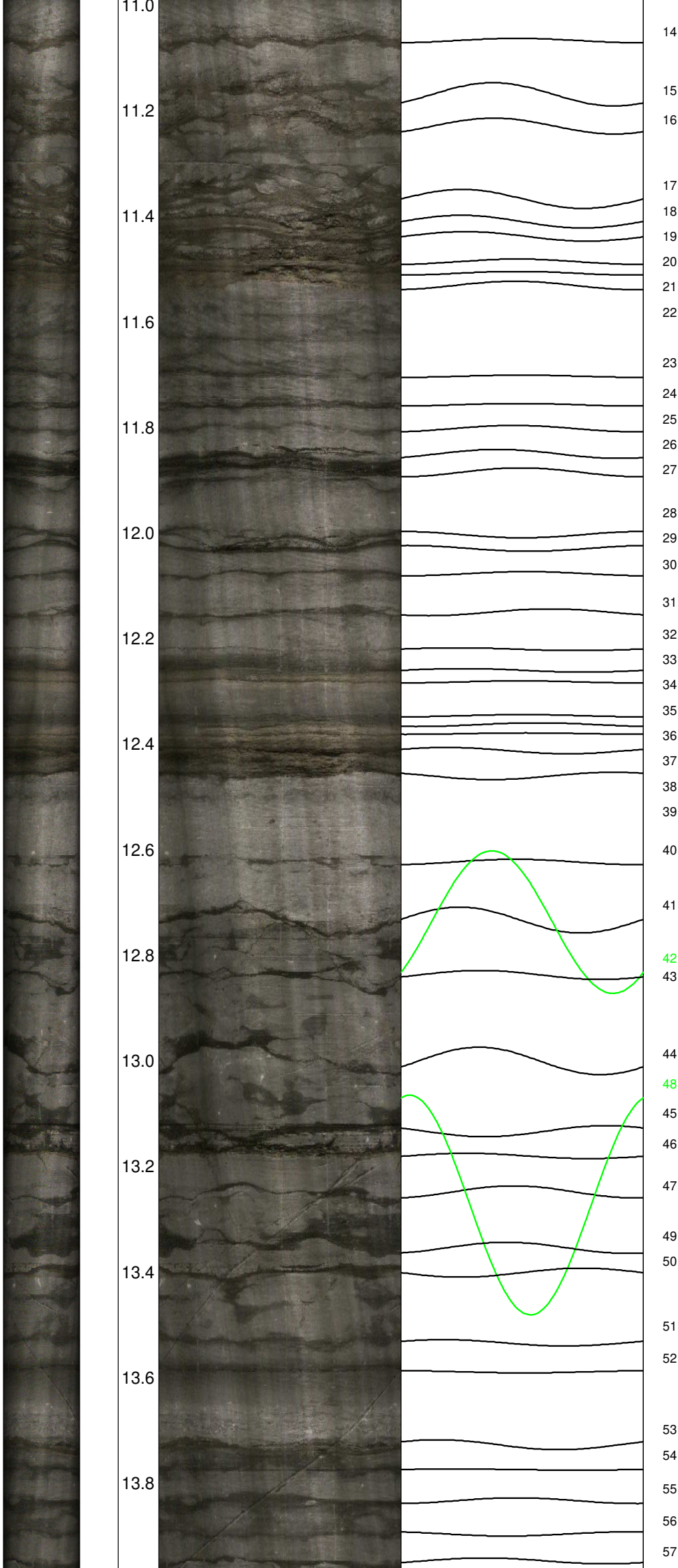
Geotechnisches Ingenieurbüro
Prof. Fecker und Partner GmbH

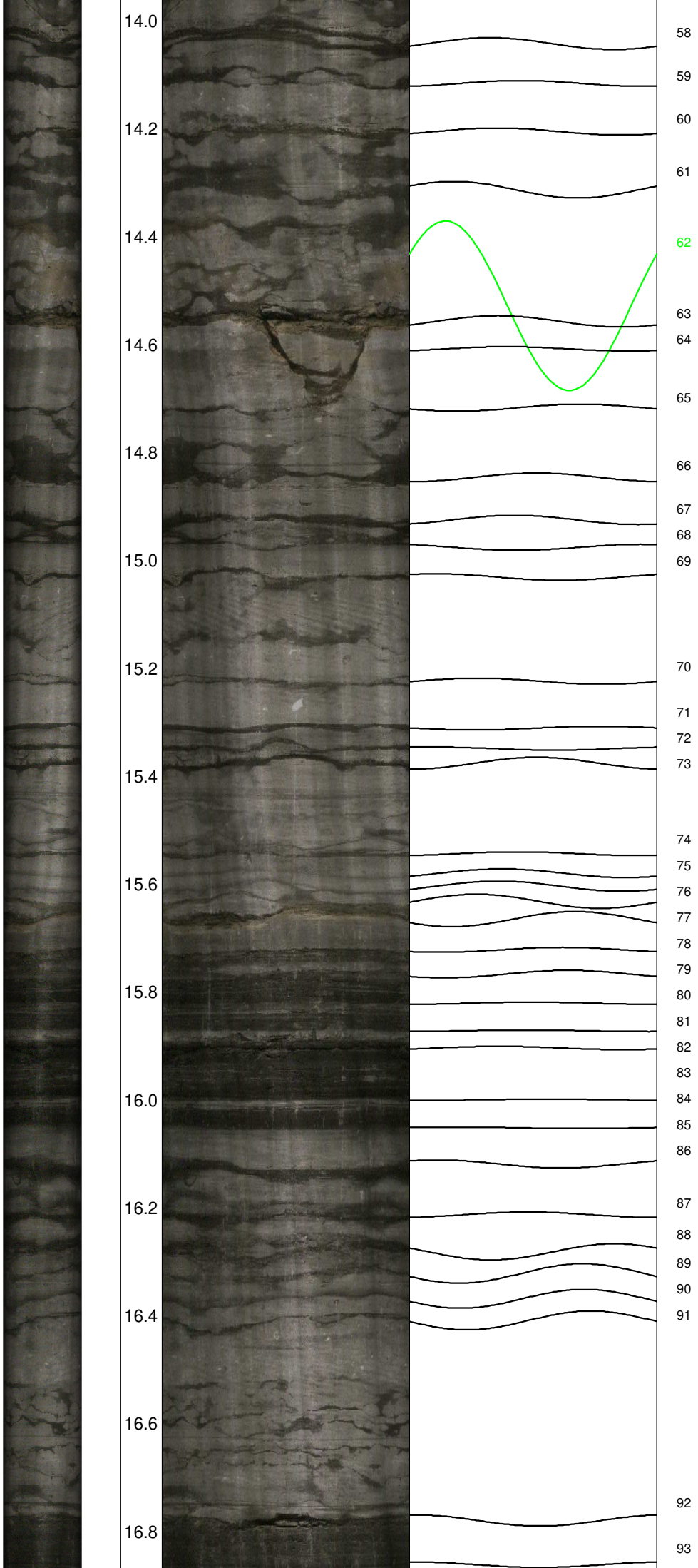
Messprogramm		Erkundungsobjekt	
ETIBS® - Optischer Bohrlochscanner		Grundwassermessstellen Schleusen oberer Neckar	
Auftraggeber: BG Roßla Bohrung: HOR-GW-07 Ort: Horkheim Auftragsnummer: e-3782		Teufenmaßstab 1:10 Messbezugspunkt: GOK	Koordinaten Rechtswert: Hochwert: Höhe ü. NN:
Messdatum:	29.04.2026	Bohrlochdurchmesser:	146 mm
Bohrteufe:	21.50 m (lt. BM)	Richtung der Bohrung:	vertikal
Messintervall:	9.97 m - 21.17 m (11.20 m)	Quelldatei:	Hor-GW-07.blk
Verrohrung bis:	10.00 m	Messingenieur:	Fr. Sagmajster
Wasserstand:	nicht erfasst	Bearbeiter:	Hr. Barsuhn

Bemerkungen:	
Trennflächen :	schwarz - Schichtung / Schieferung blau - Schrägschichtung magenta - Klüfte grün - Klüfte nur z. T. erkennbar

Pseudokern	Bohrlochabwicklung	Trennflächenabwicklung	Nr.	Bemerkung
	N O S W N	N O S W N		

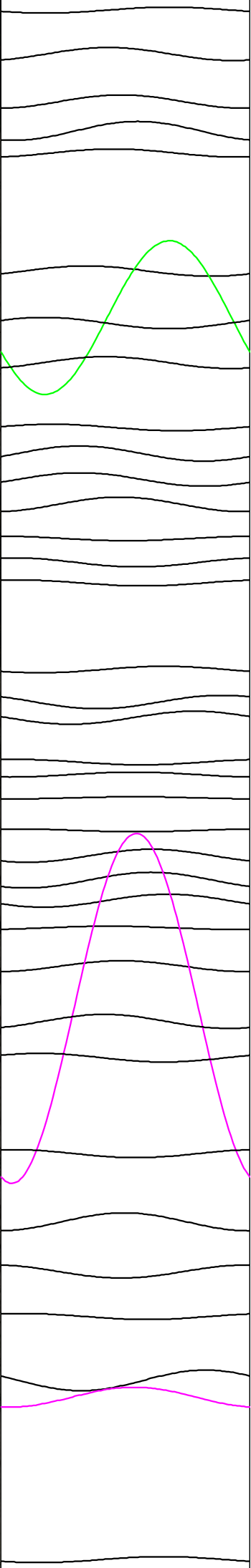








17.0
17.2
17.4
17.6
17.8
18.0
18.2
18.4
18.6
18.8
19.0
19.2
19.4
19.6
19.8



94
95
96
97
98
99
101
100
102
103
104
105
106
107
108
109
110
111
112
113
114
115
116
117
118
119
120
121
123
124
125
122
126
127
128
129
130
131
132

